

2. 外来患者数

	4月	5月	6月	7月	8月	9月	10月	11月	12月	1月	2月	3月	合計	1日平均	増減率 %	18.4~ 19.3	17.4~ 18.3
内科	1,034	1,093	959	1,074	1,179	989	920	901	1,099	1,194	943	978	12,363	51.1	2.0	12,116	-
消化器内科	1,290	1,208	1,296	1,461	1,432	1,313	1,378	1,328	1,336	1,156	1,039	1,089	15,326	63.3	4.2	14,702	-
血液内科	407	407	421	417	412	378	445	399	438	392	389	412	4,917	20.3	2.3	4,808	-
糖尿病代謝内科	1,033	1,024	964	1,025	1,033	983	1,078	999	1,018	1,032	938	961	12,088	50.0	-1.5	12,278	-
合計	3,764	3,732	3,640	3,977	4,056	3,663	3,821	3,627	3,891	3,774	3,309	3,440	44,694	184.7	1.8	43,904	42,014
呼吸器内科	957	945	884	1,029	881	915	984	940	898	934	803	900	11,070	45.7	-1.2	11,206	-
呼吸器外科	151	150	120	154	95	134	125	108	143	137	101	123	1,541	6.4	-5.2	1,625	-
合計	1,108	1,095	1,004	1,183	976	1,049	1,109	1,048	1,041	1,071	904	1,023	12,611	52.1	-1.7	12,831	12,702
小児科	940	1,040	811	892	995	884	926	807	995	824	768	693	10,575	43.7	-7.9	11,483	11,513
外科	10	14	15	10	18	17	18	7	18	12	15	9	163	0.7	176.3	59	-
乳腺外科	387	358	381	446	418	471	465	445	374	369	321	342	4,777	19.7	4.1	4,591	-
消化器外科	672	614	606	611	592	613	607	598	585	576	520	602	7,196	29.7	2.3	7,034	-
合計	1,069	986	1,002	1,067	1,028	1,101	1,090	1,050	977	957	856	953	12,136	50.1	3.9	11,684	11,027
整形外科	1,791	1,982	1,774	2,070	1,945	1,956	1,992	1,883	1,872	1,714	1,621	1,784	22,384	92.5	-3.0	23,084	23,276
脳神経外科	647	670	686	689	649	686	688	711	705	728	585	709	8,153	33.7	-1.2	8,256	9,044
皮膚科	674	739	669	822	795	646	644	559	566	513	461	480	7,568	31.3	-5.4	8,001	7,009
泌尿器科	2,022	1,965	1,944	2,099	2,027	1,979	2,126	1,926	2,052	1,988	1,820	2,029	23,947	99.0	2.9	23,275	23,307
産婦人科	362	328	327	383	377	400	412	378	378	309	274	258	4,186	17.3	-10.3	4,669	5,050
眼科	873	782	821	899	870	692	853	720	820	684	693	763	9,470	39.1	-5.1	9,983	10,342
耳鼻いんこう科	893	949	914	926	881	798	861	823	894	854	790	779	10,362	42.8	-0.7	10,437	11,025
神経内科	538	558	550	608	538	545	523	482	465	463	405	465	6,140	25.4	-4.1	6,404	5,666
放射線科	474	403	555	584	514	475	522	464	402	315	320	317	5,345	22.1	69.6	3,151	3,903
麻酔科	0	0	0	0	0	0	0	0	0	0	0	0	0	0.0	0	0	0
歯科口腔外科	1,312	1,192	1,172	1,231	1,110	1,019	1,081	942	960	1,047	1,019	1,099	13,184	54.5	-10.9	14,802	14,523
形成外科	962	918	903	1,055	1,142	984	1,148	913	1,069	1,023	961	1,010	12,088	50.0	-2.1	12,342	11,275
心療内科	92	86	95	120	85	106	95	93	95	94	78	86	1,125	4.6	2.4	1,099	1,074
循環器内科	2,061	1,977	1,984	1,854	1,826	1,663	1,944	1,806	1,864	1,799	1,593	1,747	22,098	91.3	-11.5	24,957	25,321
緩和ケア科	62	50	39	48	48	65	57	57	65	54	31	47	623	2.6	-14.9	732	549
在宅診療科	4	9	17	8	14	12	10	7	15	7	12	12	127	0.5	-31.0	184	195
合計	19,648	19,461	18,887	20,515	19,876	18,723	19,902	18,296	19,126	18,188	16,500	17,694	226,816	937.3	-1.9	231,278	228,815
1日平均	935.6	973.1	944.4	932.5	946.5	985.4	947.7	914.8	956.3	957.3	916.7	842.6	937.3			947.9	937.8
外来診療日	21	20	20	22	21	19	21	20	20	19	18	21	242			244	244

※腫瘍内科（上記消化器内科の内数）

3-1. 救急センター患者数（月別）

区分		4月	5月	6月	7月	8月	9月	10月	11月	12月	1月	2月	3月	合計
診療科別	内科	464	530	456	482	588	452	385	383	517	570	406	364	5,597
	循環器内科	79	67	76	68	76	61	78	76	62	91	63	81	878
	呼吸器内科	43	47	33	40	34	37	37	30	49	55	25	30	460
	神経内科	4	2	4	1	4	4	3	4	2	1	0	0	29
	心療内科	0	0	0	0	0	0	0	0	0	0	0	0	0
	小児科	290	428	268	325	361	358	349	233	357	308	232	148	3,657
	外科	7	11	11	6	14	9	13	5	12	7	11	7	113
	整形外科	172	254	175	185	230	195	238	222	196	194	161	145	2,367
	産婦人科	6	11	10	11	6	18	18	10	11	9	7	14	131
	泌尿器科	46	62	43	40	63	62	52	42	78	48	43	40	619
	脳神経外科	84	111	90	97	109	86	95	103	123	121	102	82	1,203
	耳鼻いんこう科	52	87	68	63	67	63	54	48	59	68	41	40	710
	眼科	10	11	11	4	14	9	9	3	9	3	9	5	97
	皮膚科	45	74	61	72	140	98	59	48	44	53	24	23	741
	形成外科	109	128	110	113	134	119	122	103	113	117	88	84	1,340
	麻酔科	0	0	0	0	0	0	0	0	0	0	0	0	0
	放射線科	3	2	8	17	20	14	9	10	1	2	8	10	104
	緩和ケア科	2	1	1	1	3	2	4	3	1	3	2	0	23
	歯科口腔外科	10	8	5	9	1	6	3	5	6	6	12	11	82
	消化器内科	70	62	62	66	70	74	58	78	65	81	50	51	787
糖尿病内科	6	5	12	17	7	12	15	7	11	9	7	6	114	
血液内科	5	6	7	14	9	2	5	10	11	15	10	6	100	
消化器外科	26	33	21	21	21	32	23	27	25	27	16	22	294	
乳腺外科	1	3	1	0	0	1	0	3	0	0	1	0	10	
呼吸器外科	1	2	2	1	1	1	1	1	2	4	1	0	17	
在宅診療科	1	13	12	10	11	5	10	14	7	3	3	5	94	
合計	1,536	1,958	1,547	1,663	1,983	1,720	1,640	1,468	1,761	1,795	1,322	1,174	19,567	
年齢別	00歳～06歳	269	412	239	300	346	321	339	247	349	306	225	183	3,536
	07歳～15歳	108	142	118	121	141	137	126	112	123	135	101	58	1,422
	16歳～64歳	520	707	616	656	775	627	542	490	621	642	456	444	7,096
	65歳以上	639	697	574	586	721	635	633	619	668	712	540	489	7,513
	合計	1,536	1,958	1,547	1,663	1,983	1,720	1,640	1,468	1,761	1,795	1,322	1,174	19,567
男女別	男性	789	1,022	803	864	1,050	870	852	731	931	919	672	613	10,116
	女性	747	936	744	799	933	850	788	737	830	876	650	561	9,451
	合計	1,536	1,958	1,547	1,663	1,983	1,720	1,640	1,468	1,761	1,795	1,322	1,174	19,567
来院方法	救急車利用	353	403	335	364	371	371	336	394	383	421	331	284	4,346
	その他	1,183	1,555	1,212	1,299	1,612	1,349	1,304	1,074	1,378	1,374	991	890	15,221
	合計	1,536	1,958	1,547	1,663	1,983	1,720	1,640	1,468	1,761	1,795	1,322	1,174	19,567
来院時間別	土・日・祭日昼	293	494	289	322	444	405	363	338	468	518	331	242	4,507
	17:15～00:00	762	939	792	817	958	859	776	696	818	800	623	532	9,372
	00:00～08:30	205	279	229	259	274	217	232	195	256	252	153	173	2,724
	平日08:30～17:15	276	246	237	265	307	239	269	239	219	225	215	227	2,964
	合計	1,536	1,958	1,547	1,663	1,983	1,720	1,640	1,468	1,761	1,795	1,322	1,174	19,567

3-2. 救急センター患者数 (科別)

区分	内科	呼内	小科	外科	整科	脳科	皮科	泌科	産科	眼科	耳科	神科	放科	麻科	歯科	形科	心科	循科	緩科	消内	糖内	血内	消外	乳外	呼外	在科	合計
夜間 17:15～00:00	2,589	135	2,193	76	1,083	607	390	247	58	63	300	3	0	0	16	835	0	287	6	268	15	30	125	3	4	39	9,372
00:00～08:30	929	58	425	20	270	157	87	138	40	9	118	4	0	0	3	115	0	160	1	119	4	6	45	0	1	15	2,724
休日 08:30～17:30	1,077	99	768	17	593	273	188	185	29	24	262	9	104	0	53	329	0	149	4	186	33	44	63	7	10	1	4,507
平日 08:30～17:15	1,002	168	271	0	421	166	76	49	4	1	30	13	0	0	10	61	0	282	12	214	62	20	61	0	2	39	2,964
合計	5,597	460	3,657	113	2,367	1,203	741	619	131	97	710	29	104	0	82	1,340	0	878	23	787	114	100	294	10	17	94	19,567
救急入院患者数	70	357	303	0	319	366	15	81	85	0	30	21	0	0	9	32	0	492	19	675	98	64	175	2	7	94	3,314
救急外来死亡数	11	0	1	1	1	1	0	0	0	0	0	0	0	0	0	0	0	90	1	1	0	0	5	0	0	0	112

3-3. 救急車受入れ率

令和元年度	4月	5月	6月	7月	8月	9月	10月	11月	12月	1月	2月	3月	合計
救急車搬送件数	353	404	334	364	368	367	336	389	382	419	330	284	4,330
搬送不可件数	1	2	1	3	4	2	1	5	0	2	2	0	23
救急車受入れ(%)	99.7%	99.5%	99.7%	99.2%	98.9%	99.5%	99.7%	98.7%	100.0%	99.5%	99.4%	100.0%	99.5%

4. 手術件数

手術件数（院内全体）※電子カルテの「術式」で計上されているデータの集計値

	4月	5月	6月	7月	8月	9月	10月	11月	12月	1月	2月	3月	合計
消化器外科	58	75	56	69	75	66	78	70	65	58	71	59	800
乳 腺 外 科	8	10	4	9	8	7	11	8	4	3	8	7	87
整 形 外 科	89	101	85	96	110	98	106	117	91	108	79	116	1,196
産 婦 人 科	12	7	14	19	17	19	21	15	16	16	10	13	179
泌 尿 器 科	33	48	32	35	40	46	40	36	37	41	32	45	465
脳 神 経 外 科	36	54	41	42	45	33	34	47	38	40	38	39	487
眼 科	66	65	67	76	58	45	59	51	54	59	52	70	722
耳鼻いんこう科	17	12	22	14	28	20	11	17	15	11	14	15	196
形 成 外 科	149	121	138	157	184	154	172	150	135	136	127	128	1,751
歯科口腔外科	209	139	154	175	165	140	135	127	128	159	141	159	1,831
呼吸器内科	0	3	1	1	0	1	0	0	0	1	3	4	14
呼吸器外科	6	10	8	6	4	8	9	8	6	6	6	6	83
循環器内科	69	49	66	61	66	80	54	55	42	52	32	47	673
麻 醉 科	0	0	0	0	0	0	0	0	0	0	0	0	0
小 児 科	0	0	0	1	0	1	0	1	2	0	0	1	6
皮 膚 科	8	9	6	8	5	5	7	6	4	3	6	7	74
消化器内科	88	82	64	103	89	84	91	85	86	67	66	79	984
糖尿病代謝内科	0	0	2	0	3	0	3	3	2	0	4	3	20
血 液 内 科	1	2	3	1	4	5	1	0	0	0	0	1	18
緩和ケア内科	0	0	0	1	0	0	0	0	0	0	0	0	1
内 科	1	1	1	2	0	1	2	1	2	0	1	1	13
外 科	1	0	1	0	3	2	4	1	2	1	0	1	16
神 経 内 科	1	2	2	3	0	0	0	1	0	0	0	0	9
放 射 線 科	0	0	0	0	0	0	0	0	0	0	0	0	0
心 療 内 科	0	0	0	0	0	0	0	0	0	0	0	0	0
在宅診療科	0	1	0	2	2	0	0	0	0	1	0	1	7
合 計	852	791	767	881	906	815	838	799	729	762	690	802	9,632

※術式の算定件数で計上。（例：抜歯手術で、1度に5本抜歯している場合は、5件となる）

手術件数（手術センター）※手術センターでの実施件数

	4月	5月	6月	7月	8月	9月	10月	11月	12月	1月	2月	3月	合計
消化器外科	47	63	47	55	54	47	56	56	55	46	59	50	635
乳 腺 外 科	5	9	2	8	7	7	7	5	3	1	6	7	67
整 形 外 科	50	65	60	62	67	66	71	73	60	76	51	79	780
産 婦 人 科	6	4	8	12	9	9	7	10	10	8	7	5	95
泌 尿 器 科	26	32	21	27	28	28	26	25	28	26	27	25	319
脳 神 経 外 科	13	23	14	24	15	17	17	14	19	19	22	14	211
眼 科	82	68	77	82	64	54	66	62	59	71	55	95	835
耳鼻いんこう科	12	8	11	10	16	12	6	12	8	8	10	11	124
形 成 外 科	36	23	32	37	44	36	38	28	35	34	38	31	412
歯科口腔外科	49	47	43	59	63	43	48	40	43	42	48	58	583
呼吸器内科	1	0	0	0	0	0	0	0	1	0	0	0	2
呼吸器外科	6	7	8	5	3	8	6	8	6	6	5	6	74
循環器内科	2	7	10	8	11	6	8	6	7	7	4	9	85
麻 醉 科	0	0	0	0	0	0	0	0	0	0	0	0	0
小 児 科	0	0	0	1	0	0	0	0	0	0	0	0	1
皮 膚 科	3	2	1	2	1	0	1	3	0	0	1	2	16
消化器内科	1	0	1	2	0	1	2	2	2	1	1	0	13
糖尿病代謝内科	0	0	0	0	0	0	0	0	0	0	0	0	0
血 液 内 科	0	0	0	0	0	0	0	0	0	0	0	0	0
緩和ケア内科	0	1	0	0	0	0	0	0	0	0	0	0	1
在宅診療科	0	0	0	0	0	0	1	0	0	0	0	0	1
合 計	339	359	335	394	382	334	360	344	336	345	334	392	4,254

5-1. 新生児特定集中治療室入院件数

	入室	退室	在室	延患者数	稼動病床数	病床稼働率	平均利用日数
4月	3	4	15	19	180	10.6%	5.4
5月	1	1	3	4	186	2.2%	4.0
6月	4	3	8	11	180	6.1%	3.1
7月	3	4	17	21	186	11.3%	6.0
8月	4	3	21	24	186	12.9%	6.9
9月	6	7	24	31	180	17.2%	4.8
10月	6	4	54	58	186	31.2%	11.6
11月	4	6	69	75	180	41.7%	15.0
12月	5	4	20	24	186	12.9%	5.3
1月	2	2	24	26	186	14.0%	13.0
2月	7	7	28	35	174	20.1%	5.0
3月	6	5	31	36	186	19.4%	6.5
合計	51	50	314	364	2,196	16.6%	7.2

5-2. 分娩数

	分娩数22w-	経膣	帝切	死産	12-21w流産	吸引	誘発・促進	双胎	鉗子
4月	6	3	3	0	0	0	1	0	0
5月	3	3	0	0	0	0	0	0	0
6月	9	7	2	0	0	0	2	0	0
7月	6	3	3	0	0	0	0	0	0
8月	7	5	2	0	0	0	2	0	0
9月	9	6	3	0	0	0	1	0	0
10月	14	13	1	0	0	1	0	0	0
11月	7	5	2	0	0	0	1	0	0
12月	8	5	3	0	0	0	0	0	0
1月	9	7	2	0	0	0	1	0	0
2月	9	3	6	0	0	0	1	0	0
3月	10	7	3	0	0	1	2	0	0
合計	97	67	30	0	0	2	11	0	0

6. 血液浄化センター業務実績

		4月	5月	6月	7月	8月	9月	10月	11月	12月	1月	2月	3月	合計
透析患者	延べ患者数	956	984	938	1003	970	920	1012	899	930	953	894	1002	11,461
	1日平均患者数	36.8	36.44	37.52	37.15	37.15	36.8	37.48	35.96	35.77	35.3	35.76	39	
看護必要度平均		472	458.5	485.9	475.4	444.3	467.2	464.9	409	393.8	382.1	385.7	424.2	
臨時透析 (回)		54	77	64	84	81	72	53	28	28	28	23	25	617
LDL吸着 (回)		0	0	0	5	5	0	0	0	0	0	0	0	10
腹水濃縮 (回)		2	2	0	2	2	0	0	0	0	0	5	1	14
LCAP (回) /GCAP (回)		2	5	3	0	0	3	15	2	0	0	0	0	30
エンドトキシン吸着 (回)		0	0	0	0	0	0	0	0	0	0	0	0	0
幹細胞採取 (回)		2	0	0	0	0	0	0	2	2	0	0	2	8
血漿交換 (回)		0	0	0	0	0	0	0	0	0	0	0	0	0
自己血貯血 (人)		4	4	5	4	9	7	11	8	6	7	7	5	77
血液透析導入 (人)		1	1	3	1	2	4	0	1	0	2	1	5	21
腹膜透析導入 (人)		0	0	0	0	0	0	0	0	0	0	0	0	0
転院 (人)		2	0	1	1	0	0	1	0	1	0	0	0	6
SPP測定 (回)		19	26	21	28	19	16	13	17	26	23	15	23	246
INBODY測定 (回)		5	11	10	10	10	9	11	13	6	8	8	13	114
シャントエコー (ドプラ加算含む)		2	6	8	7	14	8	5	7	5	11	3	13	89

7. 健診センター健診コース別受診人数

月	協会けんぽ	一般健診	日帰りドック (1日ドック)	宿泊ドック (2日ドック)	脳ドック	心臓ドック	健康診断	彦根市 肝炎	被爆者検診				乳がん 検診	子宮頸がん 検診	彦根市 がん検診	特定健診	生活機能 評価	ベンジ ン	特殊健診 クロム酸	β ナフチル	特殊健診 塩化ビニル	(石綿)健診	アスベスト	コル タール	特殊健診 じん肺	特殊健診	合計
									一世	二世	検診 精密	被爆者 検診															
4月	42	2	84	1	20	0	73	0	0	0	0	0	13	7	0	0	0	0	0	0	0	0	0	0	0	0	242
5月	88	0	109	1	31	1	30	0	0	0	0	0	23	14	0	0	0	0	0	0	0	16	0	0	0	313	
6月	63	1	154	0	30	0	42	12	10	0	0	0	88	20	31	0	0	0	0	0	0	12	0	0	0	463	
7月	64	5	169	3	30	1	12	12	0	0	0	0	90	31	30	0	0	0	0	0	0	0	0	0	0	447	
8月	74	7	161	0	46	2	17	7	0	0	0	0	80	28	31	0	0	0	0	0	2	17	2	11	485		
9月	64	21	162	1	36	6	15	4	0	0	0	3	72	22	32	0	0	0	0	0	0	0	0	0	0	438	
10月	68	29	172	1	24	4	24	4	0	0	0	3	71	24	35	0	0	0	0	0	0	15	0	0	0	474	
11月	71	2	162	0	26	1	38	8	0	0	0	0	77	23	35	0	0	0	0	0	0	0	0	0	0	443	
12月	79	1	133	4	35	2	10	0	7	0	0	0	43	20	26	0	0	0	0	0	0	12	0	0	0	372	
1月	88	3	90	1	24	1	32	0	0	20	0	0	47	19	20	0	0	0	0	0	0	0	0	0	0	345	
2月	81	1	99	0	26	4	60	0	0	1	0	0	49	18	0	0	0	0	0	0	2	17	1	0	0	359	
3月	31	1	34	0	16	1	48	0	0	0	0	0	45	19	0	0	0	0	0	0	0	0	0	0	0	195	
合計	813	73	1,529	12	344	23	401	47	17	21	0	6	698	245	240	0	0	0	0	0	4	89	3	11	0	4,576	

8. 放射線件数

CT検査

撮影区分		4月	5月	6月	7月	8月	9月	10月	11月	12月	1月	2月	3月	合計
頭 部	CT単純	474	552	481	524	521	503	542	537	537	565	512	505	6,253
	CT造影	0	1	0	0	0	2	0	1	0	0	1	1	6
	CT単+CT造	29	19	16	27	20	21	18	27	22	36	19	26	280
頸 部	CT単純	18	30	19	22	24	19	23	21	26	18	14	17	251
	CT造影	1	0	0	0	0	0	0	0	3	0	1	1	6
	CT単+CT造	10	7	15	10	8	6	9	9	7	10	6	4	101
胸 部	CT単純	358	377	397	389	399	383	413	351	375	422	319	372	4,555
	CT造影	2	5	5	5	3	5	3	7	6	4	2	7	54
	CT単+CT造	151	124	144	152	128	141	134	123	107	142	113	132	1,591
腹 部	CT単純	315	359	331	356	369	347	348	358	377	333	321	351	4,165
	CT造影	13	18	13	13	11	15	15	14	8	10	19	18	167
	CT単+CT造	142	162	153	176	143	150	145	145	144	148	129	142	1,779
四 肢	CT単純	45	71	44	43	50	58	65	50	66	68	50	64	674
	CT造影	0	0	0	0	1	0	0	0	1	0	0	0	2
	CT単+CT造	4	10	6	5	3	5	8	1	6	7	1	4	60
脊 椎	CT単純	49	63	39	43	43	72	61	64	45	80	39	87	685
	CT造影	0	0	0	0	0	0	0	0	0	2	0	0	2
	CT単+CT造	0	0	0	0	2	0	0	0	0	0	0	0	2
C T A	CT造影	1	3	2	7	6	3	3	4	11	9	5	6	60
	CT単+CT造	32	22	33	29	26	24	18	16	19	22	24	17	282
C T V	CT造影	0	0	0	1	0	0	0	1	1	1	0	0	4
	CT単+CT造	6	6	5	3	0	3	2	2	2	2	3	0	34
治療計画	CT単純	12	20	12	13	17	14	16	12	9	12	11	13	161
	CT造影	0	3	2	0	0	1	0	1	0	2	0	0	9
	CT単+CT造	0	0	0	0	0	0	1	0	0	0	0	0	1
3 D C T	CT単純	8	9	7	11	11	8	15	18	8	9	13	7	124
	CT造影	0	0	0	1	0	0	0	0	0	0	0	1	2
	CT単+CT造	8	11	18	12	8	5	16	7	2	3	3	8	101
生 検	CT単純	3	2	3	2	0	0	0	1	1	2	0	0	14
A i	CT単純	2	2	0	0	0	4	3	1	2	4	1	2	21
合 計		1,683	1,876	1,745	1,844	1,793	1,789	1,858	1,771	1,785	1,911	1,606	1,785	21,446

心臓CT (CT検査に含まれる)

撮影区分		4月	5月	6月	7月	8月	9月	10月	11月	12月	1月	2月	3月	合計
心 臓	CT単+CT造	40	24	45	52	35	36	36	33	30	38	31	46	446
心臓ドック	CT単+CT造	0	1	0	0	1	3	1	0	0	0	2	1	9
合 計		40	25	45	52	36	39	37	33	30	38	33	47	455

MRI検査

撮影区分		4月	5月	6月	7月	8月	9月	10月	11月	12月	1月	2月	3月	合計
頭 部	MR単純	178	201	210	239	218	199	199	178	230	178	185	183	2,398
	MR造影	1	1	2	1	0	0	0	0	1	1	0	0	7
	MR単+MR造	32	23	23	33	25	22	30	28	22	22	29	36	325
	放射線委任	0	0	1	0	0	0	0	0	1	1	0	0	3
頸 部	MR単純	3	2	0	4	2	4	1	1	2	3	2	0	24
	MR造影	0	0	0	0	0	0	0	0	0	0	0	0	0
	MR単+MR造	1	1	0	1	0	2	2	0	3	1	0	0	11
	放射線委任	0	0	0	0	0	0	0	0	0	0	0	0	0
胸 部	MR単純	0	2	0	7	4	4	4	5	0	0	2	4	32
	MR造影	0	0	0	0	0	0	0	0	0	0	0	0	0
	MR単+MR造	16	9	17	14	15	14	11	19	8	11	16	11	161
	放射線委任	2	0	2	0	0	0	0	0	0	0	0	0	4
上腹部	MR単純	32	33	35	35	38	39	39	41	27	42	32	43	436
	MR造影	0	0	0	0	0	0	0	0	0	0	0	0	0
	MR単+MR造	9	7	12	5	10	6	9	9	8	10	6	10	101
	放射線委任	2	0	0	0	0	0	0	0	0	0	0	1	3
下腹部	MR単純	39	30	45	36	43	43	45	34	37	40	24	29	445
	MR造影	0	0	0	0	0	0	0	0	0	0	0	0	0
	MR単+MR造	7	11	4	12	4	2	11	5	3	8	2	8	77
	放射線委任	1	0	0	0	0	0	0	0	0	0	0	0	1
脊 椎	MR単純	64	93	101	80	84	86	75	89	67	69	67	64	939
	MR造影	0	0	0	0	0	0	0	0	0	0	0	0	0
	MR単+MR造	0	3	0	3	0	0	4	0	0	1	3	0	14
	放射線委任	0	0	0	0	0	0	0	0	0	0	0	0	0
四 肢	MR単純	29	28	25	38	19	27	22	21	16	25	26	31	307
	MR造影	0	0	0	0	0	0	0	0	1	0	0	0	1
	MR単+MR造	0	0	2	0	0	1	0	0	0	0	0	0	3
	放射線委任	0	0	0	0	0	0	0	0	0	0	0	0	0
M R A	MRA	48	36	48	60	42	39	54	43	65	56	54	65	610
治療計画	MR造影	0	0	0	0	0	0	1	0	0	0	0	0	1
M R V	MRV	0	0	0	0	1	1	0	0	2	0	0	0	4
合 計		464	480	527	568	505	489	507	473	493	468	448	485	5,907

土曜日MR(紹介)

撮影区分		4月	5月	6月	7月	8月	9月	10月	11月	12月	1月	2月	3月	合計
頭 部	MR単純	1	0	0	2	3	0	0	0	0	1	2	1	10
脊 椎	MR単純	1	4	9	12	15	11	8	9	1	1	6	8	85
下腹部	MR単純	1	0	0	3	2	3	1	1	0	0	0	1	12
合 計		3	4	9	17	20	14	9	10	1	2	8	10	107

一般撮影

撮影区分	4月	5月	6月	7月	8月	9月	10月	11月	12月	1月	2月	3月	合計
頭頸部	348	321	294	340	332	295	316	267	304	278	271	316	3,682
胸部	2,146	2,204	2,312	2,274	2,198	2,327	2,439	2,139	2,166	2,346	2,082	2,165	26,798
胸郭部	78	88	92	65	73	100	94	74	86	93	86	92	1,021
腹部	536	595	499	451	454	534	535	546	519	485	446	505	6,105
上肢	154	182	194	193	143	185	207	189	179	187	177	181	2,171
下肢	263	316	269	251	309	299	300	271	242	228	219	283	3,250
脊椎	196	230	227	230	205	192	206	195	200	178	193	206	2,458
デンタルCT	11	20	21	23	19	19	18	20	49	13	17	21	251
胸・腹部 ポータブル	538	555	471	513	509	477	552	481	513	552	439	477	6,077
頭部・脊椎 ポータブル	23	21	31	20	24	42	33	36	29	37	36	47	379
骨盤・股関節 ポータブル	57	48	18	31	35	45	55	53	40	43	25	32	482
上肢・下肢 ポータブル	33	49	39	38	56	37	42	41	35	46	30	50	496
合計	4,383	4,629	4,467	4,429	4,357	4,552	4,797	4,312	4,362	4,486	4,021	4,375	53,170

健診（一般撮影胸部に含まれる）

撮影区分	4月	5月	6月	7月	8月	9月	10月	11月	12月	1月	2月	3月	合計
胸部	182	235	238	249	280	263	306	258	232	210	236	112	2,801
乳房	29	44	138	128	135	120	124	128	91	79	90	61	1,167
合計	211	279	376	377	415	383	430	386	323	289	326	173	3,968

乳房（一般撮影胸部に含まれる）

撮影区分	4月	5月	6月	7月	8月	9月	10月	11月	12月	1月	2月	3月	合計
乳房 (外来/紹介)	79	88	117	138	123	140	152	127	109	100	70	80	1,323
乳房(健診)	29	44	138	128	135	120	124	128	91	79	90	61	1,167
ステレオガイド 下マンモトーム	2	0	1	2	1	1	2	1	1	1	3	0	15
標本撮影	0	0	1	1	0	0	0	2	1	1	0	1	7
合計	110	132	257	269	259	261	278	258	202	181	163	142	2,512

骨密度

撮影区分	4月	5月	6月	7月	8月	9月	10月	11月	12月	1月	2月	3月	合計
骨密度測定	98	102	112	119	101	104	95	92	82	55	72	64	1,096

TV室検査

撮影区分	4月	5月	6月	7月	8月	9月	10月	11月	12月	1月	2月	3月	合計
消化器系	42	88	55	81	72	81	81	91	84	75	59	38	847
肝・胆・膵臓系	44	43	35	33	37	35	32	40	36	41	49	57	482
泌尿器・生殖器系	22	33	26	33	31	23	25	28	29	28	21	37	336
骨・関節系	6	9	8	6	3	5	6	12	2	0	7	5	69
脳・神経系	6	6	8	6	1	8	5	0	2	3	2	1	48
血管系	22	17	26	19	19	13	20	23	19	15	12	22	227
呼吸器系	7	5	6	17	15	12	12	13	6	10	16	11	130
内視鏡	0	0	0	0	0	1	0	0	0	0	0	0	1
その他	1	7	14	2	6	5	7	3	0	1	0	1	47
合計	150	208	178	197	184	183	188	210	178	173	166	172	2,187

健診胃透視（TV検査消化器系に含まれる）

撮影区分	4月	5月	6月	7月	8月	9月	10月	11月	12月	1月	2月	3月	合計
健診胃透視	23	58	40	54	51	54	46	47	40	46	34	16	509

結石破碎(ESWL)

撮影区分	4月	5月	6月	7月	8月	9月	10月	11月	12月	1月	2月	3月	合計
結石破碎室	13	10	5	5	6	11	12	7	5	5	3	8	90

超音波検査

撮影区分	4月	5月	6月	7月	8月	9月	10月	11月	12月	1月	2月	3月	合計
腹部	67	64	67	70	82	67	67	66	69	57	64	64	804
頸部	65	61	61	66	58	68	83	58	73	55	55	79	782
乳腺	0	1	1	1	0	1	1	1	1	1	0	0	8
生検	12	13	14	15	17	8	13	16	14	14	11	12	159
その他	4	0	2	3	3	1	4	1	0	1	2	2	23
合計	148	139	145	155	160	145	168	142	157	128	132	157	1,776

RI検査

撮影区分	4月	5月	6月	7月	8月	9月	10月	11月	12月	1月	2月	3月	合計
脳・脳槽	11	15	9	13	14	11	15	9	12	16	10	8	143
心臓	23	18	14	11	8	17	22	14	11	10	13	18	179
肺	2	2	2	0	0	1	0	1	2	1	2	1	14
腫瘍	1	1	2	3	5	0	0	2	3	0	1	3	21
腎・生殖器系	0	0	2	0	2	1	0	0	1	1	1	0	8
骨	15	21	18	28	23	18	15	24	15	25	17	27	246
造血器	0	0	1	0	2	1	0	1	1	1	0	1	8
内分泌系	1	1	1	0	4	1	3	0	5	2	3	2	23
消化器系	1	2	1	1	0	3	0	0	0	1	0	1	10
合計	54	60	50	56	58	53	55	51	50	57	47	61	652

血管撮影検査

撮影区分	4月	5月	6月	7月	8月	9月	10月	11月	12月	1月	2月	3月	合計
頭頸部	12	19	16	22	24	12	16	7	16	9	15	9	177
腹部	1	3	3	5	2	6	2	3	2	4	1	1	33
四肢	0	0	0	0	0	0	0	0	0	0	0	1	1
心臓	86	74	89	90	65	70	79	67	72	63	39	78	872
合計	99	96	108	117	91	88	97	77	90	76	55	89	1,083

放射線治療(延べ件数)

撮影区分	4月	5月	6月	7月	8月	9月	10月	11月	12月	1月	2月	3月	合計
頭 部	57	60	37	14	0	10	0	33	24	18	25	7	285
頸 部	8	14	36	39	24	18	15	10	28	14	31	36	273
胸部・縦隔	50	20	52	60	28	28	59	57	40	0	60	116	570
腹 部	220	130	144	142	117	157	155	87	47	30	10	47	1,286
脊 椎	18	0	34	11	1	8	11	31	20	5	7	14	160
乳 腺	1	45	171	96	102	82	111	106	109	89	95	61	1,068
四 肢	2	35	0	12	11	0	0	0	7	5	0	0	72
皮 膚	5	0	0	5	0	0	0	0	0	0	0	0	10
全 身	0	0	0	0	0	0	0	0	0	0	0	0	0
S R S	0	0	0	0	0	0	0	0	0	0	0	0	0
合 計	361	304	474	379	283	303	351	324	275	161	228	281	3,724

放射線治療(導入件数)

撮影区分	4月	5月	6月	7月	8月	9月	10月	11月	12月	1月	2月	3月	合計
頭 部	2	3	1	0	0	1	0	2	1	0	1	1	12
頸 部	0	0	1	1	0	1	0	1	1	2	3	0	10
胸部・縦隔	0	2	2	1	1	2	4	0	4	0	5	4	25
腹 部	4	6	5	5	6	6	4	0	2	1	2	2	43
脊 椎	4	0	3	1	0	1	2	2	2	1	1	1	18
乳 腺	0	8	3	3	4	3	6	4	4	6	1	2	44
四 肢	2	3	0	1	1	0	0	0	0	1	0	0	8
皮 膚	1	0	0	1	0	0	0	0	0	0	0	0	2
全 身	0	0	0	0	0	0	0	0	0	0	0	0	0
S R S	0	0	0	0	0	0	0	0	0	0	0	0	0
合 計	13	22	15	13	12	14	16	9	14	11	13	10	162

9. 内視鏡件数

【内視鏡件数】

	4月	5月	6月	7月	8月	9月	10月	11月	12月	1月	2月	3月	合計
上部内視鏡	345	394	430	473	467	433	436	460	422	355	355	306	4,876
下部内視鏡	156	124	137	162	166	141	157	155	158	138	132	132	1,758
大腸良性EMR	45	30	30	53	59	47	44	42	45	29	24	37	485
大腸癌EMR	3	0	3	3	5	2	8	1	4	3	3	3	38
E R C P	20	27	21	25	19	18	16	18	17	14	24	25	244
E S D	5	3	1	7	5	5	8	8	4	3	4	6	59
E I S	0	1	1	2	2	3	0	2	1	0	0	0	12
その他	6	3	2	3	3	1	6	2	4	1	3	5	39

《肝胞癌に対する治療》

RFA : 1例

PEIT : 0例

TACE : 29例

(RFA：経皮的ラジオ波焼灼療法 PEIT：経皮的エタノール注入療法 TACE：肝動脈化学塞栓療法)

10. 検体検査件数

	4月	5月	6月	7月	8月	9月	10月	11月	12月	1月	2月	3月	合計
病理検査	646	605	666	759	780	690	711	678	620	577	563	574	7,869
細菌検査	2,184	2,425	2,166	2,258	2,297	2,262	2,436	2,095	2,338	2,594	1,920	2,485	27,460
生理検査	2,400	2,428	2,540	2,478	2,383	2,248	2,366	2,259	2,237	2,297	2,079	2,137	27,852
生化学検査	129,705	131,316	133,107	120,858	111,744	122,235	127,706	119,169	128,156	127,355	112,088	121,614	1,485,053
血清検査	11,675	11,867	12,206	11,765	10,767	11,739	12,157	11,372	12,195	12,366	11,132	11,692	140,933
血液検査	15,275	15,694	14,650	14,599	13,461	14,605	15,417	14,728	15,075	15,690	13,907	14,832	177,933
輸血検査	581	621	559	548	494	605	613	605	618	583	560	549	6,936
一般検査	5,103	5,137	5,203	5,348	4,901	5,228	5,616	5,113	5,422	5,103	4,751	4,585	61,510
外注検査	2,181	2,003	2,144	2,135	1,874	2,005	2,207	1,985	2,064	1,981	1,858	2,140	24,577
合計	169,750	172,096	173,241	160,748	148,701	161,617	169,229	158,004	168,725	168,546	148,858	160,608	1,960,123

生理検査件数

	4月	5月	6月	7月	8月	9月	10月	11月	12月	1月	2月	3月	合計	
肺機能	入院	8	10	6	4	6	7	8	12	14	12	11	5	103
	外来	149	147	163	158	144	129	120	119	133	139	127	144	1,672
	計	157	157	169	162	150	136	128	131	147	151	138	149	1,775
心電図	入院	85	77	62	53	74	74	58	69	91	70	59	66	838
	外来	1,254	1,292	1,364	1,236	1,283	1,115	1,207	1,187	1,114	1,245	1,094	1,175	14,566
	計	1,339	1,369	1,426	1,289	1,357	1,189	1,265	1,256	1,205	1,315	1,153	1,241	15,404
脳波	入院	4	8	5	10	9	4	6	4	5	5	3	12	75
	外来	11	21	17	21	30	14	13	19	17	17	10	24	214
	計	15	29	22	31	39	18	19	23	22	22	13	36	289
エコー	入院	90	80	79	63	82	73	87	80	81	98	73	93	979
	外来	435	477	539	560	482	516	551	521	501	427	448	382	5,839
	計	525	557	618	623	564	589	638	601	582	525	521	475	6,818
聴力	入院	0	0	0	0	0	0	0	0	0	0	2	1	3
	外来	62	55	88	84	76	77	66	51	62	68	45	36	770
	計	62	55	88	84	76	77	66	51	62	68	47	37	773
C P X	入院	0	0	0	0	0	0	0	0	0	0	0	0	0
	外来	20	18	19	21	20	17	18	17	21	17	18	15	221
	計	20	18	19	21	20	17	18	17	21	17	18	15	221
その他	入院	68	32	29	72	32	44	46	29	33	29	24	24	462
	外来	216	211	172	202	149	182	186	151	166	171	165	160	2,131
	計	284	243	201	274	181	226	232	180	199	200	189	184	2,593
総合計	入院	255	207	181	202	203	202	205	194	224	214	172	201	2,460
	外来	2,147	2,221	2,362	2,282	2,184	2,050	2,161	2,065	2,014	2,084	1,907	1,936	25,413
	合計	2,402	2,428	2,543	2,484	2,387	2,252	2,366	2,259	2,238	2,298	2,079	2,137	27,873

- * エコー（血管エコーを含む）
- * その他（聴力以外耳鼻いんこう科関連、筋電図等）

輸血単位数

品目	4月	5月	6月	7月	8月	9月	10月	11月	12月	1月	2月	3月	合計
照射赤血球液	354	410	304	264	308	388	308	350	318	324	278	334	3,940
凍結血漿	66	51	37	29	55	51	33	230	30	51	6	344	983
濃厚血小板	885	675	360	245	425	510	600	485	755	720	810	590	7,060
洗浄赤血球	4	4	4	6	4	2	6	4	2	0	0	0	36
洗浄血小板	0	0	0	0	0	0	0	0	0	0	0	0	0
合計	1,309	1,140	705	544	792	951	947	1,069	1,105	1,095	1,094	1,268	12,019

病理組織診断件数

		件数			保険点数		
		入院	外来	合計	入院	外来	合計
組 織 診	1臓器	993	2,273	3,266	853980	1954780	2808760
	2臓器	176	148	324	302720	254560	557280
	3臓器	31	42	73	79980	108360	188340
	術中迅速組織診断	119	29	148	236810	57710	294520
組 織 診 材 料	手術後切除材料	1033	498	1,531	0	0	0
	生検材料	703	2,688	3,391	0	0	0
細 胞 診	迅速細胞診断	12	0	12	5400	0	5400
剖 検		3	2	5	0	0	0

細胞診断件数

	件数			保険点数			
	入院	外来	合計	点数	入院	外来	点数合計
婦 人 科	10	1,327	1,337	150	1500	199050	200550
呼 吸 器	35	125	160	190	6650	23750	30400
体 腔 液	132	37	169	190	25080	7030	32110
消 化 器	65	0	65	190	12350	0	12350
泌 尿 器	44	1,042	1,086	190	8360	197980	206340
乳 状 腺	0	49	49	190	0	9310	9310
甲 状 腺	0	141	141	190	0	26790	26790
リンパ節	4	43	47	190	760	8170	8930
そ の 他	25	74	99	190	4750	14060	18810
合 計	315	2,838	3,153		59450	486140	545590

11. 病理解剖数

解剖数 5件

12. 調剤統計状況

月	4月	5月	6月	7月	8月	9月	10月	11月	12月	1月	2月	3月	合計
実働日数(診療日数)	21	20	20	22	21	19	21	20	20	19	18	21	242
実働人員	21	21	21	21	21	21	21	21	21	21	21	21	252
1人1日平均枚数(入+外+注)	36.0	37.8	36.9	34.2	37.0	35.8	35.3	35.5	38.4	39.6	36.3	36.0	

入院処方箋枚数

診療科	4月	5月	6月	7月	8月	9月	10月	11月	12月	1月	2月	3月	合計
内科	17	12	5	3	26	12	21	6	24	23	19	24	192
消化器内科	425	778	750	812	886	816	828	802	765	809	811	751	9,233
血液内科	475	293	287	299	311	296	293	302	418	473	412	363	4,222
糖尿病代謝内科	372	281	330	383	414	400	319	290	274	324	298	243	3,928
循環器内科	923	904	822	716	800	887	768	810	876	973	783	884	10,146
呼吸器外科	78	108	114	38	91	131	101	99	62	78	72	47	1,019
呼吸器内科	664	640	641	459	521	503	637	546	680	582	587	560	7,020
神経内科	50	73	39	87	126	70	39	17	11	2	0	1	515
心療内科	0	0	0	0	0	0	0	0	0	0	0	1	1
小児科	141	245	168	130	165	168	155	109	152	142	165	92	1,832
外科	0	0	0	0	0	0	0	0	2	0	0	0	2
乳腺外科	23	69	52	40	14	29	27	16	9	10	21	20	330
消化器外科	416	458	515	520	435	397	459	411	404	340	400	478	5,233
整形外科	721	816	642	589	553	716	672	840	664	640	584	743	8,180
産婦人科	39	23	60	55	43	51	74	53	69	44	53	55	619
泌尿器科	275	354	305	403	279	230	340	279	398	369	333	443	4,008
脳神経外科	445	470	498	659	626	428	461	440	520	592	526	517	6,182
眼	55	45	67	66	40	37	49	42	44	56	46	62	609
耳鼻いんこう科	35	38	53	50	111	60	47	35	54	20	65	62	630
皮膚科	83	69	92	55	31	50	57	86	83	39	84	52	781
形成外科	194	141	129	165	205	135	135	140	115	102	79	63	1,603
麻酔科	0	0	0	0	0	0	0	0	0	0	0	0	0
放射線科	1	1	3	1	1	0	1	0	3	0	1	1	13
緩和ケア科	234	186	202	177	213	249	164	277	272	270	213	0	2,457
歯科口腔外科	176	126	135	177	185	138	113	125	118	174	184	198	1,849
在宅診療科	26	65	101	83	110	46	69	79	109	91	50	66	895
合計	5,868	6,195	6,010	5,967	6,186	5,849	5,829	5,804	6,126	6,153	5,786	5,726	71,499
1日平均枚数(366日で算出)	195.6	199.8	200.3	192.5	199.5	195.0	188.0	193.5	197.6	198.5	199.5	184.7	195.9

外来処方箋枚数【院内】

診療科	4月	5月	6月	7月	8月	9月	10月	11月	12月	1月	2月	3月	合計
内科	218	251	242	248	257	218	185	186	318	324	187	168	2,802
消化器内科	99	90	92	115	111	75	98	102	84	83	74	61	1,084
血液内科	73	65	63	65	75	74	71	65	68	60	59	58	796
糖尿病代謝内科	321	353	314	324	340	336	345	329	316	339	300	287	3,904
循環器内科	48	49	52	50	33	47	46	39	33	48	30	33	508
呼吸器外科	0	0	2	0	1	1	0	0	0	0	0	0	4
呼吸器内科	9	8	8	13	2	7	5	4	6	7	5	6	80
神経内科	5	2	3	0	7	2	2	3	2	5	2	7	40
心療内科	1	2	1	1	0	0	1	0	1	1	1	1	10
小児科	176	255	185	184	210	184	169	148	215	211	135	102	2,174
外科	3	3	4	6	6	6	4	1	6	2	3	4	48
乳腺外科	0	1	0	1	0	0	0	1	0	1	1	0	5
消化器外科	37	19	17	24	21	22	26	28	22	13	20	14	263
整形外科	78	95	84	66	94	69	86	78	97	89	72	57	965
産婦人科	1	1	0	3	4	5	2	1	2	0	1	2	22
泌尿器科	36	42	29	25	42	37	22	26	44	28	33	17	381
脳神経外科	22	16	19	15	19	21	14	25	21	24	21	13	230
眼	6	8	12	8	13	6	9	5	6	4	5	4	86
耳鼻いんこう科	36	35	21	27	29	29	27	18	23	38	17	19	319
皮膚科	48	54	52	65	81	72	43	31	43	42	25	20	576
形成外科	64	71	70	55	78	64	84	79	74	67	56	58	820
麻酔科	0	0	0	0	0	0	0	0	0	0	0	0	0
放射線科	0	1	0	0	0	0	0	0	0	1	0	0	2
緩和ケア科	1	2	2	3	3	2	2	7	1	3	3	0	29
歯科口腔外科	22	20	26	14	17	15	20	15	24	15	13	15	216
在宅診療科	2	4	5	3	3	4	5	7	10	2	3	4	52
合計	1,306	1,447	1,303	1,315	1,446	1,296	1,266	1,198	1,416	1,407	1,066	950	15,416
1日平均枚数(実働日数で算出)	62.2	72.4	65.2	59.8	68.9	68.2	60.3	59.9	70.8	74.1	59.2	45.2	63.7

外来処方箋枚数【院外】

診療科	4月	5月	6月	7月	8月	9月	10月	11月	12月	1月	2月	3月	合計
内科	441	469	374	426	471	396	426	378	454	512	442	479	5,268
消化器内科	624	613	579	671	674	653	631	610	640	528	468	504	7,195
血液内科	205	202	213	213	201	192	234	194	212	198	198	205	2,467
糖尿病代謝内科	966	934	900	947	947	908	974	952	949	978	890	924	11,269
循環器内科	1,337	1,264	1,203	1,033	1,134	962	1,119	1,034	1,089	1,041	938	1,068	13,222
呼吸器外科	52	64	97	41	25	48	74	29	53	51	45	43	622
呼吸器内科	677	694	538	680	627	626	590	639	637	656	589	622	7,575
神経内科	370	371	326	378	351	355	346	343	348	332	300	348	4,168
心療内科	84	79	84	112	74	91	88	81	84	78	66	75	996
小児科	414	442	331	360	452	403	450	379	404	357	358	322	4,672
外科	0	0	1	0	2	0	0	0	0	2	1	0	6
乳腺外科	182	159	157	177	169	201	180	175	185	179	156	187	2,107
消化器外科	327	270	276	286	271	292	271	251	261	276	257	271	3,309
整形外科	1,008	1,102	989	1,151	1,065	1,122	1,080	1,036	1,007	903	884	1,026	12,373
産婦人科	75	38	64	67	70	63	68	49	78	53	55	40	720
泌尿器科	752	685	662	697	666	645	691	664	712	606	621	679	8,080
脳神経外科	273	266	286	316	279	316	273	324	307	332	261	299	3,532
眼科	475	419	405	480	447	350	414	337	405	358	358	423	4,871
耳鼻いんこう科	558	559	496	494	461	451	465	485	501	479	456	457	5,862
皮膚科	427	454	400	480	452	386	374	356	334	315	306	310	4,594
形成外科	264	292	267	304	340	280	333	240	269	282	0	287	3,158
麻酔科	0	0	0	0	0	0	0	0	0	0	0	0	0
放射線科	3	3	9	11	12	11	10	11	16	11	14	12	123
緩和ケア科	28	38	16	33	22	35	30	31	32	26	15	18	324
歯科口腔外科	333	252	249	251	238	205	209	195	216	237	191	218	2,794
在宅診療科	52	53	50	45	48	55	55	54	48	59	54	51	624
合計	9,927	9,722	8,972	9,653	9,498	9,046	9,385	8,847	9,241	8,849	7,923	8,868	109,931
1日平均枚数 (実働日数で算出)	472.7	486.1	448.6	438.8	452.3	476.1	446.9	442.4	462.1	465.7	440.2	422.3	454.3
院外発行率(%)	88.4%	87.0%	87.3%	88.0%	86.8%	87.5%	88.1%	88.1%	86.7%	86.3%	88.1%	90.3%	87.7%

注射処方箋枚数

診療科	4月	5月	6月	7月	8月	9月	10月	11月	12月	1月	2月	3月	合計
内科	154	152	205	63	59	68	97	31	24	173	163	198	1,387
消化器内科	2,836	3,008	2,711	3,052	3,503	3,341	3,240	3,154	2,950	3,445	2,830	3,728	37,798
血液内科	1,357	899	762	934	1,060	894	1,147	905	1,484	1,326	1,037	881	12,686
糖尿病代謝内科	163	163	272	388	438	219	357	321	404	354	277	195	3,551
循環器内科	2,192	1,821	1,779	1,512	1,741	2,025	893	1,152	2,068	2,365	1,389	1,573	20,510
呼吸器外科	326	349	191	93	246	263	246	250	123	184	109	104	2,484
呼吸器内科	1,508	1,932	1,539	1,488	1,347	1,461	1,752	1,329	1,520	1,998	1,630	1,524	19,028
神経内科	56	51	95	132	186	60	60	1	19	1	0	0	661
心療内科	0	0	0	0	0	0	0	0	0	0	0	1	1
小児科	331	732	470	408	516	544	568	313	360	303	363	358	5,266
外科	3	0	20	0	0	0	3	0	3	0	0	0	29
乳腺外科	200	295	204	264	163	204	217	155	133	189	221	145	2,390
消化器外科	1,882	2,212	2,127	1,703	1,387	1,776	2,319	3,170	2,874	2,316	2,153	2,428	26,347
整形外科	534	812	741	607	700	751	787	695	816	723	502	1,003	8,671
産婦人科	89	154	146	106	121	149	156	94	199	87	126	93	1,520
泌尿器科	608	663	790	543	559	379	647	584	643	797	607	1,170	7,990
脳神経外科	1,446	1,606	1,789	1,950	2,227	1,545	1,528	1,272	1,925	1,857	1,939	1,852	20,936
眼科	5	1	0	1	0	1	0	1	0	2	1	3	15
耳鼻いんこう科	47	63	94	62	138	89	45	72	82	29	129	63	913
皮膚科	75	108	123	30	117	25	46	27	24	4	147	51	777
形成外科	230	192	251	408	372	109	257	161	81	225	60	74	2,420
麻酔科	0	0	0	0	0	0	0	0	0	0	0	0	0
放射線科	0	0	0	0	0	0	0	0	0	0	0	0	0
緩和ケア科	426	339	131	188	128	229	184	207	247	185	229	0	2,493
歯科口腔外科	390	387	350	339	431	303	359	323	348	433	432	475	4,570
在宅診療科	118	246	520	189	331	244	363	518	334	327	243	412	3,845
合計	14,976	16,185	15,310	14,460	15,770	14,679	15,271	14,735	16,661	17,323	14,587	16,331	186,288
1日平均枚数 (366日で算出)	499.2	522.1	510.3	466.5	508.7	489.3	492.6	491.2	537.5	558.8	503.0	526.8	510.4

製剤処方箋枚数

製剤	4月	5月	6月	7月	8月	9月	10月	11月	12月	1月	2月	3月	合計
製剤	45	48	37	51	45	48	49	53	59	50	50	65	600
1日平均枚数 (366日で算出)	1.5	1.5	1.2	1.6	1.5	1.6	1.6	1.8	1.9	1.6	1.7	2.1	1.6

13. 薬剤管理指導

薬剤管理指導件数

診療科	4月	5月	6月	7月	8月	9月	10月	11月	12月	1月	2月	3月	合計
内科	2	1	2	0	4	1	0	0	0	1	0	0	11
消化器内科	90	101	127	122	132	134	110	109	88	73	133	133	1,352
血液内科	55	35	41	54	50	31	30	30	32	34	52	52	496
糖尿病代謝内科	23	15	14	24	16	14	10	16	14	11	21	21	199
循環器内科	81	100	101	110	85	83	71	88	89	80	118	118	1,124
呼吸器外科	15	17	15	14	15	11	18	13	14	11	12	12	167
呼吸器内科	87	80	94	67	72	67	68	69	80	67	87	87	925
神経内科	3	7	5	3	8	10	6	0	0	0	0	0	42
心療内科	0	0	0	0	0	0	0	0	0	0	0	0	0
小児科	16	30	28	15	25	30	26	11	25	18	20	20	264
外科	0	0	0	0	0	0	0	0	1	0	0	0	1
乳腺外科	8	15	10	16	7	10	11	5	4	5	10	10	111
消化器外科	56	75	85	97	81	64	62	76	72	50	94	94	906
整形外科	55	72	64	58	63	60	81	75	63	67	111	111	880
産婦人科	6	4	16	16	9	8	8	14	19	4	12	12	128
泌尿器科	53	65	64	71	68	49	67	61	71	49	82	82	782
脳神経外科	50	60	68	57	54	55	72	58	57	61	51	51	694
眼耳鼻いんこう科	47	40	49	47	33	25	39	35	23	37	52	52	479
皮膚科	8	7	14	15	27	19	11	13	17	5	18	18	172
形成外科	9	9	2	5	9	3	5	9	7	0	5	5	68
形成外科	10	9	9	16	21	18	11	21	21	16	14	14	180
麻酔科	0	0	0	0	0	0	0	0	0	0	0	0	0
放射線科	0	0	0	0	0	0	0	0	0	0	0	0	0
緩和ケア科	0	0	0	1	0	0	0	0	1	0	0	0	2
歯科口腔外科	41	39	38	58	61	45	38	34	38	45	63	63	563
在宅診療科	0	11	17	4	15	3	4	8	8	5	4	4	83
合計	715	792	863	870	855	740	748	745	744	639	959	959	9,629
1日平均件数 (実働日数で算出)	34.0	39.6	43.2	39.5	40.7	38.9	35.6	37.3	37.2	33.6	53.3	45.7	39.8

退院時薬剤情報管理指導件数

診療科	4月	5月	6月	7月	8月	9月	10月	11月	12月	1月	2月	3月	合計
内科	1	0	0	0	3	1	0	0	0	0	0	0	5
消化器内科	23	27	37	33	46	53	42	46	26	17	34	34	418
血液内科	6	8	6	11	8	8	4	7	5	3	8	8	82
糖尿病代謝内科	8	7	3	12	5	3	5	10	8	6	8	8	83
循環器内科	40	46	46	54	34	35	46	46	37	40	47	47	518
呼吸器外科	4	6	6	4	5	2	7	7	6	1	4	4	56
呼吸器内科	27	26	22	19	16	16	21	15	29	24	18	18	251
神経内科	1	1	2	0	2	2	2	0	0	0	0	0	10
心療内科	0	0	0	0	0	0	0	0	0	0	0	0	0
小児科	5	10	15	2	8	7	9	2	6	6	4	4	78
外科	0	0	0	0	0	0	0	0	0	0	0	0	0
乳腺外科	2	2	3	3	2	4	4	1	1	2	4	4	32
消化器外科	25	20	22	28	25	18	24	24	17	11	30	30	274
整形外科	19	17	16	19	17	10	20	23	16	16	23	23	219
産婦人科	3	2	6	8	4	4	4	6	5	2	6	6	56
泌尿器科	18	15	17	16	19	7	20	20	24	13	22	22	213
脳神経外科	15	16	16	15	21	21	22	25	24	22	14	14	225
眼耳鼻いんこう科	47	37	45	47	27	25	34	34	23	37	46	46	448
皮膚科	2	2	4	7	9	6	4	4	5	2	9	9	63
皮膚科	4	3	0	2	3	2	2	2	3	0	2	2	25
形成外科	6	8	2	11	15	8	5	8	14	10	6	6	99
麻酔科	0	0	0	0	0	0	0	0	0	0	0	0	0
放射線科	0	0	0	0	0	0	0	0	0	0	0	0	0
緩和ケア科	0	0	0	1	0	0	0	0	0	0	0	0	1
歯科口腔外科	16	25	24	34	44	23	26	20	26	23	37	37	335
在宅診療科	0	3	6	1	6	1	1	3	4	2	2	2	31
合計	272	281	298	327	319	256	302	303	279	237	324	324	3,522
1日平均件数 (実働日数で算出)	13.0	14.1	14.9	14.9	15.2	13.5	14.4	15.2	14.0	12.5	18.0	15.4	14.6

外来 化学療法剤注射調製件数

調製数 = 患者数

診療科 \ 月	4月	5月	6月	7月	8月	9月	10月	11月	12月	1月	2月	3月	年間
外科	0	0	0	0	0	0	0	0	0	0	0	0	0
消化器外科	67	54	53	52	51	59	62	42	53	55	36	46	630
乳腺外科	32	30	25	29	31	30	37	28	26	30	26	24	348
呼吸器内科	8	12	12	16	17	14	14	16	14	16	16	16	171
呼吸器外科	15	18	12	8	4	8	7	11	9	18	7	10	127
内科	7	3	3	7	5	3	3		3	12	31	26	103
血液内科	47	65	60	66	69	55	49	60	53	51	58	66	699
消化器内科	23	29	43	45	41	43	44	39	30	32	14	21	404
脳神経外科	0	1	1	2	0	0	0	0	0	4	4	6	18
形成外科	0	0	0	0	0	0	0	0	0	0	0	0	0
皮膚科	0	0	0	0	0	0	0	0	0	0	0	0	0
泌尿器科	31	23	25	27	20	12	19	17	15	23	16	20	248
婦人科	3	3	2	2	2	7	2	2	1	1	1		26
整形外科	3	2	2	2	2	1	4	3	1	5	4	4	33
小児科	0	0	0	0	0	0	0	0	0	0	0	0	0
耳鼻いんこう科	0	0	0	0	0	0	0	0	0	0	0	0	0
歯科口腔外科	5	5	8	9	6	6	11	3	8	8	8	8	85
合計	241	245	246	265	248	238	252	221	213	255	221	247	2892

入院 化学療法剤注射調製件数

調製数 = 患者数

病棟 \ 月	4月	5月	6月	7月	8月	9月	10月	11月	12月	1月	2月	3月	年間
4 B	0	0	0	0	0	0	0	0	0	0	0	0	0
5 A	0	0	0	0	0	0	0	0	0	0	0	0	0
5 B	0	0	0	0	0	0	0	0	0	0	0	0	0
6 A	0	0	0	1	0	0	0	0	0	0	0	0	1
6 B	14	18	9	11	9	7	20	15	10	17	13	6	149
7 A	73	77	63	58	52	62	63	68	51	67	82	60	776
7 B	0	0	0	0	0	4	0	0	0	1	0	0	5
8 A	21	26	18	11	11	9	11	15	19	16	24	30	211
I C U	0	0	0	0	0	0	1	0	0	0	0	0	1
合計	21	26	18	11	11	9	12	15	19	16	24	30	212

TPN件数

月 病棟	4月	5月	6月	7月	8月	9月	10月	11月	12月	1月	2月	3月	合計
4 B	0	0	0	1	0	0	0	0	0	0	0	0	1
5 A	0	0	0	0	0	0	0	0	0	0	0	0	0
5 B	0	0	0	0	0	1	0	0	0	0	0	0	1
6 A	9	5	0	0	0	0	0	0	9	0	4	17	44
6 B	37	7	3	1	2	2	13	21	32	9	4	13	144
7 A	2	0	9	13	1	8	7	0	3	0	0	0	43
7 B	0	0	0	0	0	0	0	0	0	0	0	0	0
8 A	3	0	0	0	0	0	0	0	0	0	0	0	3
8 B	0	0	0	0	0	0	0	0	0	0	0	0	0
I C U	1	0	0	0	0	0	0	1	0	0	0	0	2
合 計	52	12	12	15	3	11	20	22	44	9	8	30	238
1日平均	2.48	0.60	0.60	0.68	0.14	0.58	0.95	1.10	2.20	0.47	0.44	1.43	0.99

後発医薬品使用割合

		4月	5月	6月	7月	8月	9月	10月	11月	12月	1月	2月	3月
後発医薬品 使用数量	①	110,929	107,593	102,560	109,231	108,601	107,703	108,376	99,225	109,718	101,767	94,661	113,830
後発医薬品 のある 先発医薬品 使用数量	②	4,831	5,453	4,441	5,440	4,971	4,844	5,836	5,120	5,162	5,869	4,757	3,977
後発医薬品 使用割合	① ①+ ②	95.8%	95.2%	95.8%	95.3%	95.6%	95.7%	94.9%	95.1%	95.5%	94.5%	95.2%	96.6%

14. リハビリテーション科業務実績

療法別 リハビリテーション単位数

		4月	5月	6月	7月	8月	9月	10月	11月	12月	1月	2月	3月	合計
理学療法	入院	3,335	3,423	3,448	3,617	3,358	3,083	3,284	3,425	3,490	3,556	3,060	3,087	40,166
	外来	1,144	1,098	1,078	1,221	1,087	1,039	1,367	1,353	1,320	1,344	1,201	1,075	14,327
	総数	4,479	4,521	4,526	4,838	4,445	4,122	4,651	4,778	4,810	4,900	4,261	4,162	54,493
作業療法	入院	1,350	1,366	1,401	1,550	1,474	1,404	1,487	1,437	1,506	1,463	1,072	1,132	16,642
	外来	161	135	133	169	161	151	148	138	156	130	143	167	1,792
	総数	1,511	1,501	1,534	1,719	1,635	1,555	1,635	1,575	1,662	1,593	1,215	1,299	18,434
言語療法	入院	274	503	429	603	571	478	461	465	570	524	441	458	5,777
	外来	82	80	82	97	69	83	66	86	90	80	69	83	967
	総数	356	583	511	700	640	561	527	551	660	604	510	541	6,744
合計	入院	4,959	5,292	5,278	5,770	5,403	4,965	5,232	5,327	5,566	5,543	4,573	4,677	62,585
	外来	1,387	1,313	1,293	1,487	1,317	1,273	1,581	1,577	1,566	1,554	1,413	1,325	17,086
	総数	6,346	6,605	6,571	7,257	6,720	6,238	6,813	6,904	7,132	7,097	5,986	6,002	79,671

摂食機能療案件数

	4月	5月	6月	7月	8月	9月	10月	11月	12月	1月	2月	3月	合計
摂食機能療法	268	248	319	294	246	287	301	321	242	248	284	355	3,413

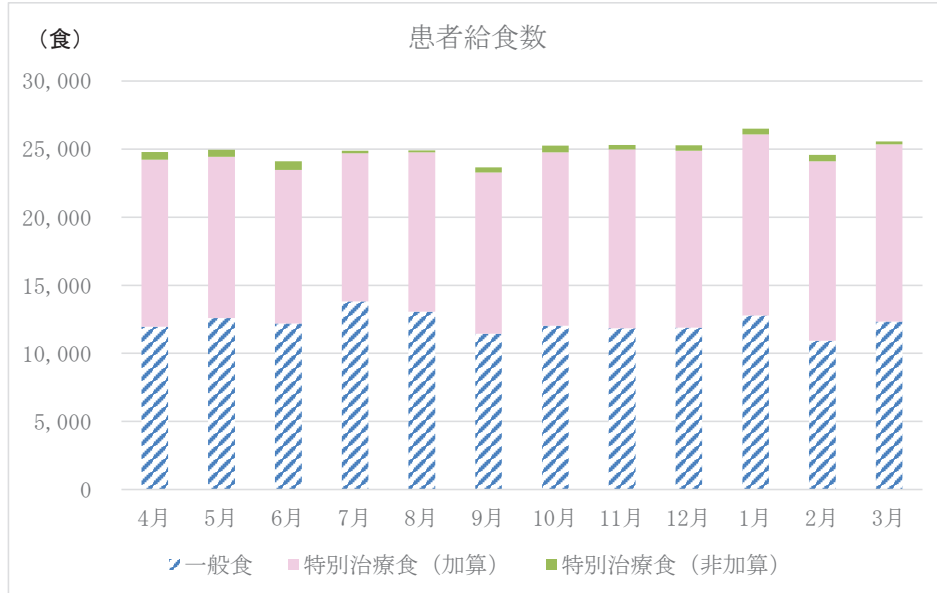
疾患別 リハビリテーション単位数

		4月	5月	6月	7月	8月	9月	10月	11月	12月	1月	2月	3月	合計
脳血管疾患等リハ	入院	1,621	2,110	2,327	2,815	2,553	2,013	2,013	1,856	2,057	2,336	1,912	1,880	25,493
	外来	178	183	165	189	163	155	144	162	162	154	152	162	1,969
廃用症候群リハ	入院	661	474	577	791	770	576	625	529	749	753	551	641	7,697
	外来	0	0	0	0	1	0	0	0	0	0	0	0	1
運動器リハ	入院	1,635	1,716	1,365	1,199	1,308	1,501	1,528	1,717	1,443	1,215	1,154	1,257	17,038
	外来	283	243	260	301	264	242	267	248	256	220	235	234	3,053
心大血管疾患リハ	入院	510	388	425	346	236	271	274	301	437	540	403	317	4,448
	外来	914	875	858	982	880	864	1,162	1,161	1,140	1,172	1,018	929	11,955
呼吸器リハ	入院	384	411	334	354	378	432	595	593	480	413	343	308	5,025
	外来	8	8	6	10	6	7	4	2	4	4	4	0	63
がんリハ	入院	148	193	250	265	158	172	197	331	400	286	210	274	2,884
	外来	0	0	0	0	0	0	0	0	0	0	0	0	0
合計	入院	4,959	5,292	5,278	5,770	5,403	4,965	5,232	5,327	5,566	5,543	4,573	4,677	62,585
	外来	1,383	1,309	1,289	1,482	1,314	1,268	1,577	1,573	1,562	1,550	1,409	1,325	17,041
	総数	6,342	6,601	6,567	7,252	6,717	6,233	6,809	6,900	7,128	7,093	5,982	6,002	79,626

15. 栄養科・栄養治療室

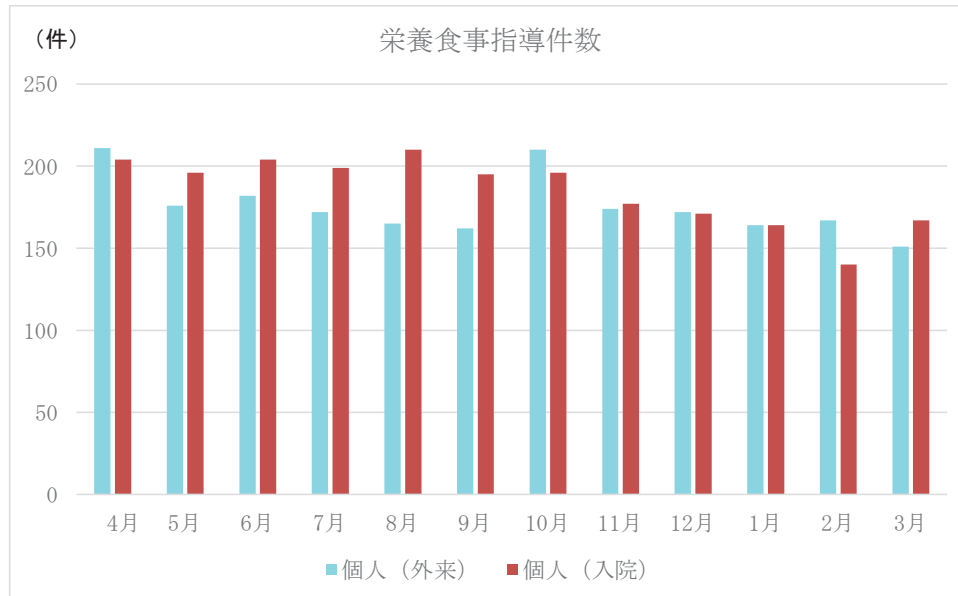
①患者給食数

給食数	4月	5月	6月	7月	8月	9月	10月	11月	12月	1月	2月	3月	総合計	月平均
一般食	11,954	12,592	12,187	13,816	13,066	11,443	12,029	11,831	11,890	12,787	10,916	12,324	146,835	12,236
特別治療食 (加算)	12,266	11,833	11,297	10,867	11,696	11,848	12,738	13,147	12,994	13,289	13,194	13,033	148,202	12,350
特別治療食 (非加算)	575	529	628	195	140	372	492	323	390	416	476	204	4,740	395
合計	24,795	24,954	24,112	24,878	24,902	23,663	25,259	25,301	25,274	26,492	24,586	25,561	299,777	24,981
特別食比率 (%)	49.5	47.4	46.9	43.7	47.0	50.1	50.4	52.0	51.4	50.2	53.7	51.0	49.4	



②栄養食事指導件数

	4月	5月	6月	7月	8月	9月	10月	11月	12月	1月	2月	3月	合計	総計
個人 (外来)	211	176	182	172	165	162	210	174	172	164	167	151	2,106	4,329
個人 (入院)	204	196	204	199	210	195	196	177	171	164	140	167	2,223	



③集団栄養食事指導件数

	4月	5月	6月	7月	8月	9月	10月	11月	12月	1月	2月	3月	合計	総計
集団 (外来)	0	0	22	0	0	0	0	0	20	0	0	0	42	166
集団 (入院)	13	8	8	9	9	16	12	10	2	13	10	14	124	

④糖尿病透析予防指導指導件数

	4月	5月	6月	7月	8月	9月	10月	11月	12月	1月	2月	3月	合計
外来	64	53	71	41	72	44	67	45	59	57	55	55	683

⑤栄養食事指導内訳（病名別）

病名	4月	5月	6月	7月	8月	9月	10月	11月	12月	1月	2月	3月	合計
糖 尿 病	129	115	119	113	127	107	128	115	106	122	119	105	1,405
糖 尿 病 腎 症	9	16	10	10	12	13	14	13	10	17	8	12	144
脂 質 異 常 症	9	13	15	19	22	21	24	23	26	12	20	10	214
心 臓 疾 患	83	77	90	86	68	68	94	82	93	75	58	85	959
高 血 圧 症	43	29	29	34	39	35	32	16	21	14	16	23	331
腎 臓 疾 患	48	48	41	28	39	37	33	31	37	31	28	18	419
膵 臓 疾 患	0	3	1	1	1	0	0	2	0	0	0	1	9
肝 臓 疾 患	10	2	6	5	2	8	4	4	3	6	1	7	58
高 度 肥 満 症	1	3	4	2	2	4	3	3	1	2	4	3	32
胃・十二指腸潰瘍	3	2	0	3	4	3	4	5	7	3	3	5	42
消 化 管 術 後	15	12	15	13	13	10	12	9	12	8	13	13	145
炎 症 性 腸 疾 患	0	1	0	0	0	2	1	0	0	0	0	0	4
貧 血 症	4	1	1	2	3	3	5	5	2	4	5	2	37
痛 風	1	0	1	1	1	1	1	0	0	0	0	1	7
小児食物アレルギー	10	10	7	8	8	4	7	8	7	6	7	8	90
妊娠高血圧症候群	0	0	0	0	0	0	0	0	0	0	0	0	0
摂食嚥下機能低下	9	5	8	3	1	9	10	7	5	5	2	6	70
低 栄 養	3	4	2	1	6	2	2	6	0	3	6	5	40
が ん	36	30	35	41	23	23	30	16	11	18	17	11	291
そ の 他	2	1	2	1	4	7	2	6	2	2	0	3	32
合 計	415	372	386	371	375	357	406	351	343	328	307	318	4,329

16. 臨床工学科

医療機器業務

中央管理機器使用件数

	4月	5月	6月	7月	8月	9月	10月	11月	12月	1月	2月	3月	合計
輸液ポンプ	457	535	472	465	500	451	510	482	473	526	470	463	5,804
シリンジポンプ	168	175	147	151	122	138	149	132	158	167	118	135	1,760
人工呼吸器	36	27	31	44	29	23	23	22	34	44	34	18	365
モニタリングシステム	13	3	6	4	2	2	3	1	6	0	2	1	43
経腸栄養ポンプ	31	24	21	27	28	19	15	24	23	26	16	21	275
総件数	705	764	677	691	681	633	700	661	694	763	640	638	8,247

中央管理機器点検件数

		4月	5月	6月	7月	8月	9月	10月	11月	12月	1月	2月	3月	合計
輸液ポンプ	通常点検	395	400	392	398	413	369	416	359	400	435	391	384	4,752
	定期点検	44	53	41	46	49	39	63	38	40	32	46	54	545
	総点検数	439	453	433	444	462	408	479	397	440	467	437	438	5,297
シリンジポンプ	通常点検	163	151	146	142	113	128	112	109	137	158	106	130	1,595
	定期点検	33	19	22	41	19	10	30	23	17	40	10	27	291
	総点検数	196	170	168	183	132	138	142	132	154	198	116	157	1,886
人工呼吸器	通常点検	31	20	31	37	22	17	26	11	30	34	27	19	305
	定期点検	3	3	7	2	4	4	3	5	7	6	0	6	50
	総点検数	34	23	38	39	26	21	29	16	37	40	27	25	355
モニタリングシステム	通常点検	1	2	1	1	1	0	1	0	2	0	1	0	10
	定期点検	7	3	2	3	2	1	2	1	2	0	2	2	27
	総点検数	8	5	3	4	3	1	3	1	4	0	3	2	37
経腸栄養ポンプ	通常点検	23	21	18	24	21	16	7	13	21	22	15	12	213
	定期点検	4	1	1	0	6	2	2	0	0	0	0	6	22
	総点検数	27	22	19	24	27	18	9	13	21	22	15	18	235
総件数	704	673	661	694	650	586	662	559	656	727	598	640	7,810	

中央管理機器以外の医療機器定期点検

12誘導心電計	4台	2ヶ月毎	個人用透析装置	4台	3ヶ月毎
モニタ付除細動器	6台	2ヶ月毎	多人数用透析装置	21台	3ヶ月毎
I A B P	2台	1ヶ月毎	R O水処理装置	1台	毎日
P C P S	1台	1ヶ月毎	個人用R O水処理装置	1台	1週間毎
A E D	9台	毎日/1ヶ月毎	浸透圧計	1台	6ヶ月毎
熱希釈心拍出量計	1台	12ヶ月毎	スペクトラ幹細胞分離器	1台	12ヶ月毎
インファントウォーマー	5台	6ヶ月毎	Y A Gレーザー	1台	1ヶ月毎
膀胱鏡洗浄機	1台	3ヶ月毎	フライトヘルメット	5台	3ヶ月毎
院内自動血圧計	9台	6ヶ月毎	高周波焼灼電源装置	1台	6ヶ月毎
C P M	2台	6ヶ月毎	アルゴン焼灼電源装置	1台	6ヶ月毎
超音波骨折治療器	2台	6ヶ月毎	一般の電気手術	1台	6ヶ月毎
高低体温維持装置	1台	2ヶ月毎	血液・医薬品用加温器	1台	12ヶ月毎
ドリップアイ	15台	6ヶ月毎	麻酔器（手術センター）	8台	6ヶ月毎
生体情報監視装置	12台	4ヶ月毎	電気メス	8台	6ヶ月毎
ベットサイドモニター	68台	6ヶ月毎	ネオテーブル	3台	12ヶ月毎
血液浄化用装置	2台	4ヶ月毎	分娩監視装置	3台	6ヶ月毎
経皮炭酸ガスモニタ	1台	6ヶ月毎	サイパップ	1台	3ヶ月毎
クベース	5台	6ヶ月毎	滅菌センター機器	5台	1ヶ月毎
光線治療器	2台	6ヶ月毎	吸引娩出器	2台	6ヶ月毎
パラパック	1台	2ヶ月毎	エアーマット	33台	6ヶ月毎

医療機器修理件数

		4月	5月	6月	7月	8月	9月	10月	11月	12月	1月	2月	3月	合計
院内		53	58	63	67	58	49	55	48	46	52	42	49	640
外注	有償	5	4	3	3	0	0	2	0	2	9	2	2	32
	無償	2	1	4	1	1	1	3	0	1	2	1	3	20
総件数		60	63	70	71	59	50	60	48	49	63	45	54	692

臨床技術提供業務

人工呼吸器管理	342件	(1日平均5台使用中点検)
高気圧酸素療法	24件	(延べ214回)
心臓カテーテル検査介助	306件	(内緊急介助20件)
経皮的冠動脈形成術介助	271件	(内緊急介助68件)
経皮的腎動脈形成術介助	2件	
末梢血管カテーテル治療介助	51件	(内緊急介助1件)
電気生理学検査(EPS)・心筋焼灼術(ABL)	142件	
経皮的中隔心筋焼灼術(PTSMA)	1件	
バルーン大動脈弁形成術(BAV)	1件	
心嚢穿刺介助	9件	
副腎静脈採血	2件	
IVCフィルター介助	2件	
体外式一時ペーシング介助	17件	
ペースメーカー外来ペースメーカーチェック	590件	(外来20日間・内ICD 44件・CRTD 4件・S-ICD 7件)
院内ペースメーカーチェック	96件	(内ICD 13件・CRTD 3件・リビール 8件)
ペースメーカー埋め込み術介助	33件	
ペースメーカー交換術介助	17件	
ペースメーカー感染処置介助	1件	
ペースメーカーリード再留置介助	2件	
PCPS	6件	(延べ23日間)
頭頸部血管造影介助	130件	
頭頸部血管治療介助	47件	
腹部血管造影検査・治療介助	33件	
眼科手術(白内障・硝子体など)介助	607件	
術中自己血回収装置操作	5件	
経尿道的尿管結石破碎術(TUL)介助	61件	
経皮的碎石術(PNL)介助	2件	
緊急(臨時含む)透析	37件	(内ECUM3件)
持続的血液濾過透析	34件	(延べ124日間)
血漿交換	2件	(延べ17回)
エンドトキシン吸着	5件	(延べ6回)
腹水・胸水濾過濃縮	7症例	(延べ14回)
GCAP	3症例	(延べ30回)
LDL吸着	1症例	(延べ10回)
幹細胞採取	4症例	(延べ8回)
再循環率測定(実血流量測定・血液量測定)	28症例	(延べ41回)
SPP	141人	(延べ246件)
インボディー	67人	(延べ114件)
超音波エコー シヤントのみ(断層法)	60人	(延べ101件)
超音波エコー シヤントのみ(ドプラ法)	52人	(延べ89件)

院内教育業務

	4月	5月	6月	7月	8月	9月	10月	11月	12月	1月	2月	3月	合計
病棟学習会開催	1	0	1	0	1	2	3	2	3	0	1	0	14
院内セミナー	1	0	0	2	0	0	0	4	0	0	0	0	7
看護師卒後研修	2	2	0	1	1	0	0	0	0	0	0	0	6
総件数	4	2	1	3	2	2	3	6	3	0	1	0	27

17. 患者家族支援室実績

相談件数

ケース件数 (実人数)		4月	5月	6月	7月	8月	9月	10月	11月	12月	1月	2月	3月	合計
	入院	345	364	311	341	340	318	328	352	355	360	314	328	4,056
	外来	83	59	80	96	77	81	75	69	72	86	64	93	935
合計		428	423	391	437	417	399	403	421	427	446	378	421	4,991

月別	4月	5月	6月	7月	8月	9月	10月	11月	12月	1月	2月	3月	合計
相談総数(延人数)	1,129	1,044	1,091	1,236	1,090	1,006	1,079	1,240	1,205	1,287	1,054	1,216	13,677

相談分類(ケースにより重複相談あり)

分類		4月	5月	6月	7月	8月	9月	10月	11月	12月	1月	2月	3月	合計
生活保護	新規申請	7	3	0	6	3	4	0	6	2	3	2	2	38
	継続	4	6	3	4	4	8	0	2	2	6	2	2	43
障害	自立支援医療	3	6	5	4	4	4	2	1	2	3	2	3	39
	障害サービス	2	12	4	4	1	1	0	2	3	0	2	4	35
	手帳	11	21	19	26	19	19	14	12	22	15	13	30	221
介護	介護保険申請	30	37	39	24	12	15	19	12	22	16	12	19	257
	サービス	31	51	31	36	21	19	12	3	6	9	5	12	236
指定難病・小児慢性特定疾患		7	8	8	7	5	5	4	4	2	7	5	11	73
肝炎	助成	2	0	1	1	1	1	0	2	3	3	0	5	19
	訴訟	0	0	0	0	0	0	0	0	0	0	0	0	0
生活困窮		5	6	3	16	7	5	5	5	1	2	6	1	62
経済的支援	高額医療	12	12	13	17	15	11	14	15	13	14	5	10	151
	傷病手当金	3	1	3	3	1	0	3	3	2	7	1	0	27
	障害年金	2	2	1	1	2	1	2	3	13	9	1	2	39
	その他	12	15	20	10	12	5	20	16	14	5	10	24	163
療養相談		109	90	109	167	142	124	144	176	150	200	147	168	1,726
転院入所		355	316	348	384	307	281	337	369	340	403	335	382	4,157
在宅退院(帰所)		498	465	444	482	477	434	434	532	521	486	448	460	5,681
在宅療養		51	68	60	57	41	57	56	64	47	55	57	56	669
受診相談		15	14	24	22	12	20	19	22	20	30	14	32	244
入院相談(レスパイト含む)		14	3	8	15	12	12	13	4	13	13	15	24	146
心理的支援		7	5	6	9	6	2	5	2	2	7	6	10	67
虐待・DV・ハイリスク		6	1	3	16	9	8	9	27	10	18	13	21	141
権利擁護関係		16	16	24	8	3	3	5	19	8	6	19	17	144
苦情		1	1	4	5	4	5	6	9	6	2	2	2	47
その他		33	26	37	43	32	23	27	11	22	26	21	30	331
合計		1,236	1,185	1,217	1,367	1,152	1,067	1,150	1,321	1,246	1,345	1,143	1,327	14,756

介護保険主治医意見書取扱数

介護保険主治医意見書	4月	5月	6月	7月	8月	9月	10月	11月	12月	1月	2月	3月	合計
	78	93	87	69	56	74	67	61	78	86	66	82	897

自立支援医師意見書取扱数

自立支援医師意見書	4月	5月	6月	7月	8月	9月	10月	11月	12月	1月	2月	3月	合計
	0	5	1	1	1	1	4	1	0	4	3	0	21

訪問看護指示書作成数

訪問看護指示書	4月	5月	6月	7月	8月	9月	10月	11月	12月	1月	2月	3月	合計
新規	18	31	30	17	17	25	28	23	28	22	27	31	297
更新	64	43	47	59	38	61	63	46	46	55	35	61	618

自宅退院者数（地域関係機関への紹介者数）

自 宅 退 院 者	4月	5月	6月	7月	8月	9月	10月	11月	12月	1月	2月	3月	合 計
		119	107	114	103	103	109	95	107	124	109	99	

内訳

ケアマネージャー (地域包括支援センター含む)	84	66	70	71	72	71	54	66	84	72	58	49	817
ケアマネージャー・訪問看護 (訪問リハビリ)ステーション	21	26	27	16	12	18	18	18	25	17	22	27	247
訪問看護ステーション	0	0	0	2	0	0	2	0	0	1	0	2	7
施設 帰 所	11	14	17	14	17	19	21	23	15	17	18	11	197
障 害 福 祉 課	1	0	0	0	0	1	0	0	0	2	1	0	5
社会福祉課（保護係）	2	1	0	0	2	0	0	0	0	0	0	0	5

転院 ・ 施設入所者数

転 院 ・ 施 設 入 所 者	4月	5月	6月	7月	8月	9月	10月	11月	12月	1月	2月	3月	合計
	47	41	35	41	40	46	40	48	52	33	42	54	519

内訳

長 期 療 養 型 病 棟	13	8	7	7	11	10	13	8	8	7	8	13	113
回 復 期 リ ハ ビ リ 病 棟	19	20	16	21	19	26	19	24	23	14	26	22	249
一 般 病 棟	3	4	0	3	2	0	1	3	1	2	1	4	24
地 域 包 括 ケ ア 病 棟	4	7	10	6	5	3	3	10	15	8	6	11	88
認 知 症 病 棟	0	0	0	0	0	0	0	0	0	0	0	0	0
精 神 科 病 棟	1	0	0	1	0	2	0	2	2	0	0	0	8
介 護 老 人 保 健 施 設	5	1	1	1	3	4	2	0	3	1	0	2	23
有 料 老 人 ホ ー ム	1	0	0	2	0	0	2	0	0	0	0	0	5
特 別 養 護 老 人 ホ ー ム	1	1	0	0	0	0	0	1	0	1	1	2	7
養 護 老 人 ホ ー ム	0	0	0	0	0	0	0	0	0	0	0	0	0
救 護 施 設	0	0	1	0	0	1	0	0	0	0	0	0	2

患者サポート窓口相談件数

	4月	5月	6月	7月	8月	9月	10月	11月	12月	1月	2月	3月	合計
治療内容に関する相談		7	3	10	12	7	6	6	3	3	4	5	66
健康や病気に関する相談		19	20	21	16	19	29	17	10	11	15	11	188
職員の対応に関する相談		5	4	5	5	3	4	1	1	2	2	5	37
医療機関紹介にかかる相談		2	4	3	3	1	1	1	3	1	2	3	24
医療上の問題に関する相談		13	18	18	9	4	10	13	17	12	26	19	159
診療報酬に関する相談		0	1	0	0	1	1	0	0	0	0	1	4
薬剤に関する相談		1	0	1	0	2	0	0	0	0	0	0	4
カルテ開示要望提言		0	0	0	0	0	0	0	0	0	0	0	0
苦 情		3	3	8	5	10	7	4	3	6	0	3	52
案 内		46	49	47	62	60	46	64	69	25	40	39	547
か かり つ け 医 相 談		14	20	14	13	8	22	14	8	4	7	6	130
そ の 他		38	59	31	27	22	29	38	34	38	37	24	377
合 計	0	148	181	158	152	137	155	158	148	102	133	116	1,588

転院医療機関・施設 (2019年4月～2020年3月)

・彦根中央病院	療養病棟	58人	介護老人保健施設	・アロフエンテ彦根	19人
	リハビリ病棟	124人		・エスペラル近江八幡	2人
	一般病棟	3人		・守山すみれ苑	1人
・友仁山崎病院	療養病棟	41人	・レーク・ホロニー	1人	
	地域包括ケア病棟	67人	特別養護老人ホーム		
	一般病棟	4人	・近江ふるさと園	4人	
・豊郷病院	リハビリ病棟	59人	・多賀清流の里	1人	
	地域包括ケア病棟	20人	・風蝶木	2人	
	一般病棟	7人	有料老人ホーム		
	精神科病棟	4人	・湖郷の彩風	2人	
・ヴォーリズ記念病院	リハビリ病棟	17人	・ハーモニーハウス愛荘	2人	
	療養病棟	2人	・悠々の館	1人	
	一般病棟	2人	救護施設		
・神崎中央病院	療養病棟	8人	・日野溪園	1人	
	リハビリ病棟	9人	・滋賀保護院	1人	
・近江温泉病院	リハビリ病棟	9人	他府県		
・能登川病院	一般病棟	1人	・中村病院(京都府)	1人	
・滋賀八幡病院	精神科病棟	1人	・洛西シミズ病院(京都府)	2人	
・湖東記念病院	一般病棟	1人	・京都大原記念病院(京都府)	1人	
・甲西リハビリ病院	リハビリ病棟	3人	・京都岡本記念病院(京都府)	1人	
・紫香楽病院	一般病棟	1人	・音羽リハビリテーション病院(京都府)	1人	
・滋賀里病院	精神科病棟	1人	・京都府立医科大学付属病院(京都府)	1人	
・守山市民病院	リハビリ病棟	1人	・阪南市民病院(大阪府)	1人	
・草津総合病院	一般病棟	1人	・辻外科リハビリ病院(大阪府)	1人	
・県立総合病院	リハビリ病棟	1人	・中村病院(大阪府)	1人	
・琵琶湖養育院病院	療養病棟	1人	・喜馬病院(大阪府)	1人	
・滋賀医科大学病院	一般病棟	1人	・西記念ポートアイランド病院(兵庫県)	1人	
・長浜赤十字病院	精神科病棟	1人	・奈良東病院(奈良県)	1人	
・市立長浜病院	リハビリ病棟	5人	・奈良県総合リハビリテーション	1人	
	一般病棟	2人	センター(奈良県)		
・セフィロト病院	精神科病棟	1人	・春日井市民病院(愛知県)	1人	
・マキノ病院	療養病棟	1人	・国立長寿医療研究センター(愛知県)	1人	
			・あさい病院(愛知県)	1人	
			・福井総合病院(福井県)	1人	
			・木村病院(福井県)	1人	
			・金沢脳神経外科病院(石川県)	1人	
			・長岡西病院(新潟県)	1人	
			・明生リハビリテーション病院(埼玉県)	1人	
			・埼玉慈恵病院(埼玉県)	1人	
			・山形済生病院(山形県)	1人	
			・熊本病院(熊本県)	1人	
			合計	519人	

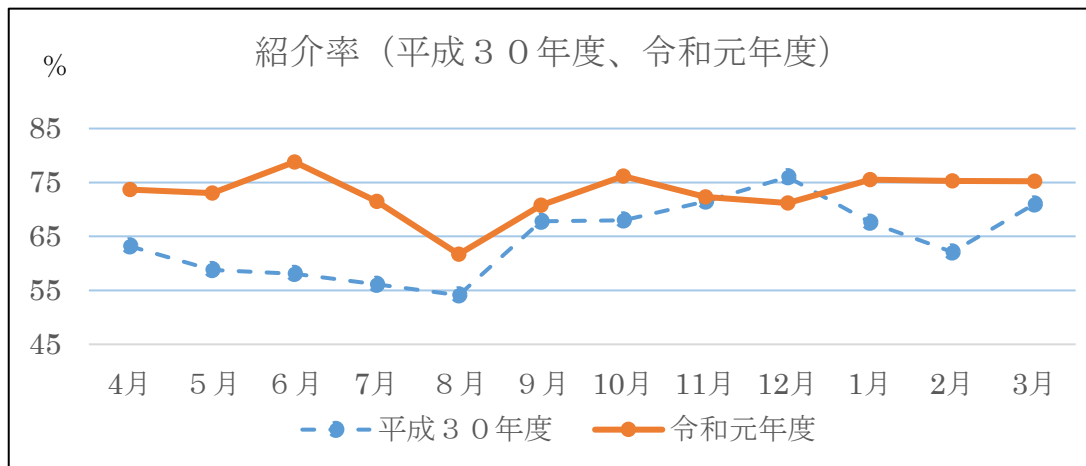
18. 地域医療連携室

【地域医療連携業務】

令和元年度は、地域医療支援病院として、紹介率、逆紹介率の向上に向け、院内で協力し紹介患者専用窓口を開設し紹介しやすい環境を整えるとともに、診療情報提供書の未返書がないようチェック体制を強化しました。地域の医療従事者の資質向上を図るための研修会の開催や、地域医療連携委員会での意見交換を取り入れ地域医療支援病院の役割を果たすよう努めました。

昨年度から、地域医療連携室の管理となった病床管理では、今年度から看護科長が管理し科長ミーティングを通じて稼働率を上げるよう体制を整えました。

【紹介率】



2019年9月1日より紹介患者専用窓口を開設。かかりつけ医から紹介予約された患者さんの専用窓口です。紹介予約で来られた患者さんには、お声かけしやすいようオレンジバックを持っていたいただきました。

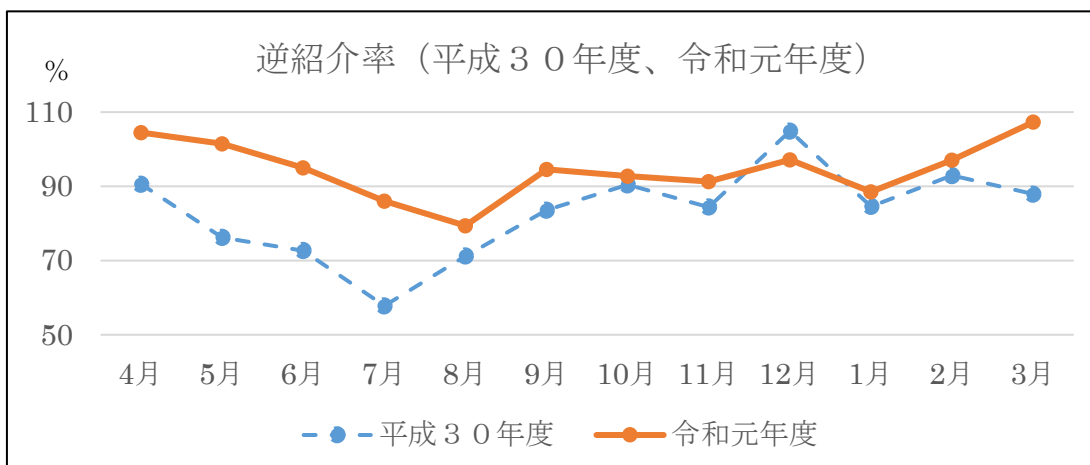


専用受付



専用会計

【逆紹介率】



【高度医療機器の共同利用件数】

検査	平成 30 年度	令和元年度
CT	765 件	795 件
MRI	734 件	864 件
骨塩定量	74 件	189 件
超音波検査	34 件	29 件
一般撮影	2 件	0 件
乳房撮影	5 件	5 件
RI	73 件	61 件
上部内視鏡検査	284 件	343 件
下部内視鏡検査		184 件

* 共同利用検査としての下部内視鏡検査は平成 31 年 4 月から開始

【びわ湖あさがおネット稼働】

		4月	5月	6月	7月	8月	9月	10月	11月	12月	1月	2月	3月
公開総数		41	47	60	48	47	41	45	39	45	43	51	57
圏域 の 内訳	湖東	27	26	39	30	22	24	31	18	29	21	33	28
	湖北	4	3	8	9	14	5	2	10	8	5	8	18
	以外	10	18	13	9	11	12	12	11	8	17	10	11
WEB 予約		8	15	19	23	40	44	68	64	48	51	46	61

(びわ湖あさがおネット湖東圏域協議会) 年 1 回開催

日時：令和元年 10 月 17 日 (木) 場所：3 階会議室 参加者：院外 12 名 院内：3 名

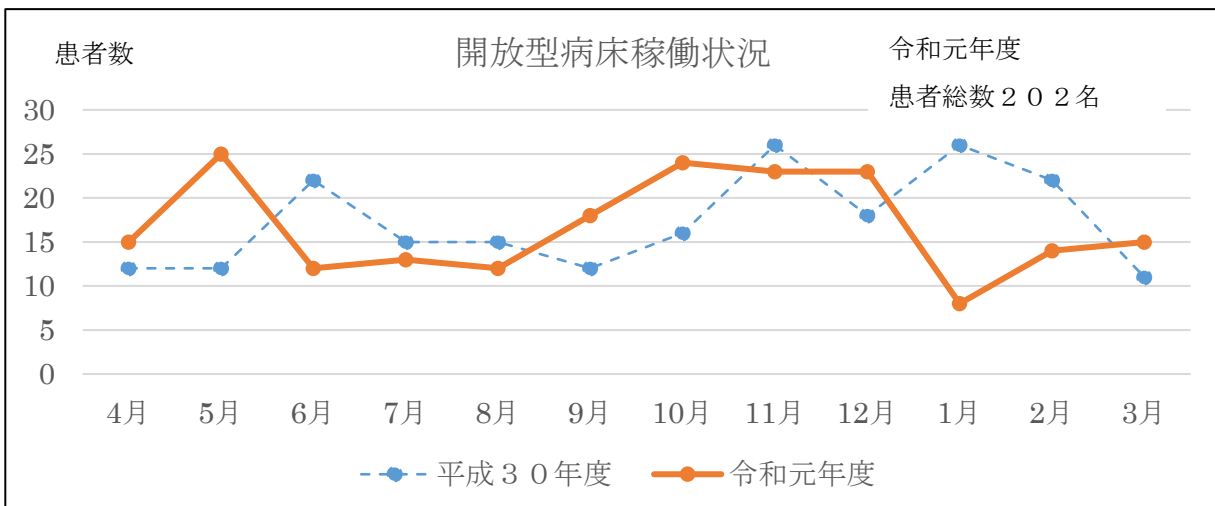
「びわ湖あさがおネットの現状について」滋賀県医療情報連携ネットワーク協議会

事務局長 本田好弘

KPMG コンサルティング株式会社 中村裕詞

「びわ湖あさがおネットにおける彦根市立病院の現状」 地域医療連携室 永山夕水

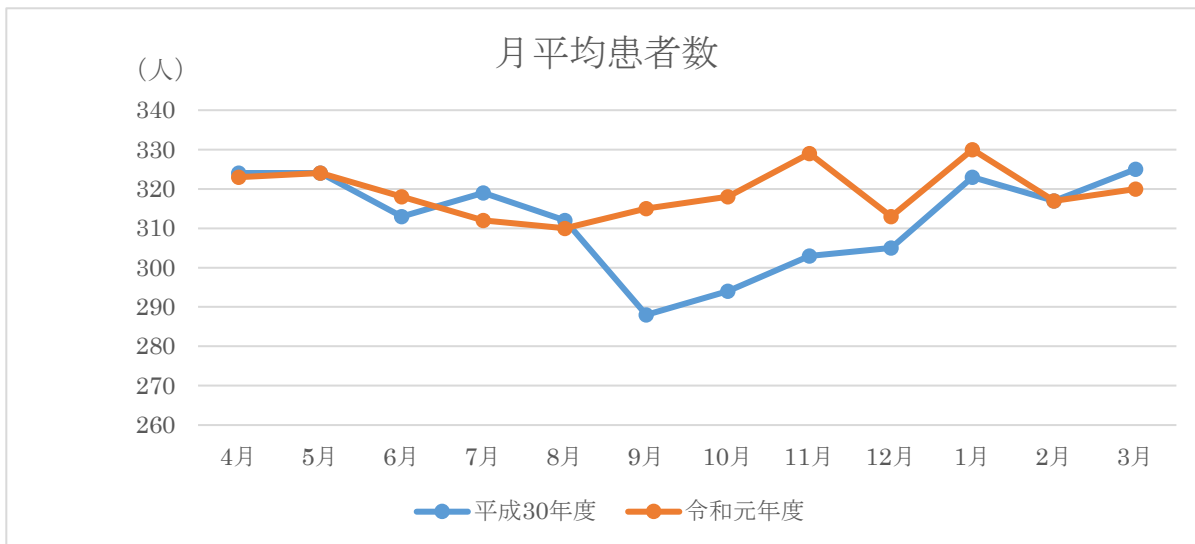
【開放型病床稼働状況】



(開放型病床運営委員会) 年1回開催

日時：令和元年9月19日(木) 場所：医療情報センター 参加者：院外2名 院内4名
「彦根市立病院開放病床の運用について」 地域医療連携室 永山夕水

【月平均患者数】



【地域医療従事者研修委員会】

	研修会数	院外参加数	院内参加数
診療部門	12回	109人	238人
看護部門	7回	136人	150人
医療技術者部門	14回	278人	477人
合計	33回	523人	865人

(地域医療連携委員会) 年3回開催

- 令和元年7月4日(木) 3階会議室 参加者 院外：5名 院内：5名
テーマ「地域連携を推進するための取り組み」 地域医療連携室 永山夕水
- 令和元年11月21日(木) 3階会議室 参加者 院外：5名 院内：5名
テーマ「栄養科・栄養治療食の取り組み～栄養管理で治療を支える～」
栄養科長・栄養治療室長 小野由美
- 令和2年2月6日(木) 3階会議室 参加者 院外：7名 院内：4名
テーマ「地域連携紹介患者専用窓口」の運用報告 地域医療連携室 永山夕水



【出前講座】令和元年度 7回

日時	場所	講師	テーマ
5.10 (金)	八坂町民会館	北川 智美	健康長寿を目指して
7.9 (火)	平田町大沢会館	北川 智美	元気に暮らすための毎日の習慣 10 か条
8.9 (金)	稲枝地区公民館	北川 智美	健康でイキイキ長生きのコツ
11.19 (火)	高宮地域文化センター	黒丸 尊治	健康ユーモアのすすめ
11.20 (水)	中老人福祉センター	北川 智美	元気に暮らすための毎日の習慣 10 か条
12.26 (木)	河瀬地区公民館	北川 智美	健康でイキイキ長生きのコツ
2.18 (火)	田原町自治会館	北川 智美	健康でイキイキ長生きのコツ

【地域連携だより】令和元年度 発行回数 12回 (毎月1回発行)

月	表紙テーマ	執筆者
4月	令和元年度 新たなスタートをむかえて	院長兼事業管理者 金子 隆昭
5月	地域からの信頼を育てるリーダーとして	内科系診療局長 循環器内科主任部長 中野 顕
6月	地域に貢献できる診療局を目指して	外科系診療局長 脳神経外科統括部長 経営戦略室長 井坂 文章
7月	がん患者さんの心と体の痛みを和らげる 緩和医療	緩和ケア内科部長 黒丸 尊治
8月	医療における歯科口腔医療の新たな展開	歯科口腔外科部長 (統括) 山田 剛也
9月	救命だけでなくQOLを高めるための 外科的治療	外科・消化器外科部長 川部 篤
10月	患者さんとともにある薬剤師を目指して	薬剤部
11月	さらなる連携を目指して	地域連携センター長 北川 智美
12月	タイムリー&スピーディな対応で在宅での生活を支える	訪問看護ステーション 「ほほえみ」 所長 池崎 潤子
1月	個々の患者の病態を評価し治療方針を決める糖尿病教育入院	糖尿病代謝内科主任部長 黒江 彰
2月	眼科治療で生活を快適に	視能訓練士 中山 美穂・向 恵美・森 裕美
3月	地域を守る救急医療	救急センター部長 吉川 浩平



予約・予約外数

	4月		5月		6月		7月		8月		9月		10月		11月		12月		1月		2月		3月	
	予約	予約外	予約	予約外	予約	予約外	予約	予約外	予約	予約外	予約	予約外	予約	予約外	予約	予約外	予約	予約外	予約	予約外	予約	予約外	予約	予約外
形成外科	3	8	2	6	0	13	4	4	3	7	1	4	5	8	2	5	1	4	2	10	4	3	5	2
血液内科	1	3	0	2	4	0	3	0	1	1	1	0	2	0	1	0	2	0	2	1	2	0	1	1
呼吸器外科	4	2	4	3	3	1	6	0	3	0	5	1	4	1	3	0	4	2	2	0	3	2	2	2
呼吸器内科	0	3	2	2	2	0	1	0	1	1	1	1	0	2	1	1	0	0	0	0	1	3	1	2
歯科口腔外科	15	15	17	13	18	18	32	19	36	15	25	10	16	7	26	7	23	10	31	6	38	11	32	9
産婦人科	2	0	5	0	3	0	5	0	4	0	2	0	3	0	4	1	1	0	0	0	0	0	0	1
耳鼻いんこう科	5	0	1	0	6	1	3	3	3	0	6	0	7	0	3	0	0	0	5	2	5	1	1	0
循環器内科	8	7	3	10	6	10	15	12	4	3	6	5	9	5	4	5	7	6	5	3	2	10	4	7
消化器外科	15	22	9	16	23	15	18	14	20	11	21	11	17	9	19	6	16	16	22	9	17	10	17	9
消化器内科	1	3	0	4	1	5	2	3	2	2	2	1	3	2	2	2	0	4	2	3	2	4	1	2
整形外科	8	3	18	13	10	10	8	15	11	11	13	10	14	17	11	11	7	10	13	18	7	14	15	11
乳腺外科	3	2	5	0	7	2	5	0	4	0	8	0	6	0	3	1	2	0	2	0	4	0	7	1
脳神経外科	0	2	0	1	0	5	0	5	1	5	3	2	2	3	2	0	1	0	1	1	2	0	1	0
泌尿器科	21	19	19	12	20	11	27	10	27	9	23	14	21	10	14	8	16	9	23	10	9	10	20	10

午前入院対応数

	4月	5月	6月	7月	8月	9月	10月	11月	12月	1月	2月	3月
平成30年度	14	23	24	38	40	28	40	26	31	30	34	45
令和元年度	38	29	36	51	29	32	35	26	24	42	35	35

休日入院対応数

	4月	5月	6月	7月	8月	9月	10月	11月	12月	1月	2月	3月
平成30年度	9	12	14	17	16	12	20	21	23	19	24	24
令和元年度	15	16	22	36	21	25	30	12	22	21	24	20

入院時支援加算件数

	4月	5月	6月	7月	8月	9月	10月	11月	12月	1月	2月	3月
平成30年度	/	/	2	2	4	11	15	12	12	4	5	19
令和元年度	26	7	9	18	16	22	7	15	21	11	11	13
入退院支援加算	160	155	168	151	164	183	148	166	192	149	170	152

目的

令和元年度	4月	5月	6月	7月	8月	9月	10月	11月	12月	1月	2月	3月
OP	132	137	154	166	159	150	146	118	117	145	138	134
検査	18	12	18	23	7	12	15	17	12	18	13	10
治療	9	6	8	17	10	10	7	1	8	2	6	13
ケモ	15	12	14	8	9	4	5	6	4	8	7	7
該当外	1	0	0	0	0	0	0	0	0	0	0	0

病棟別支援数

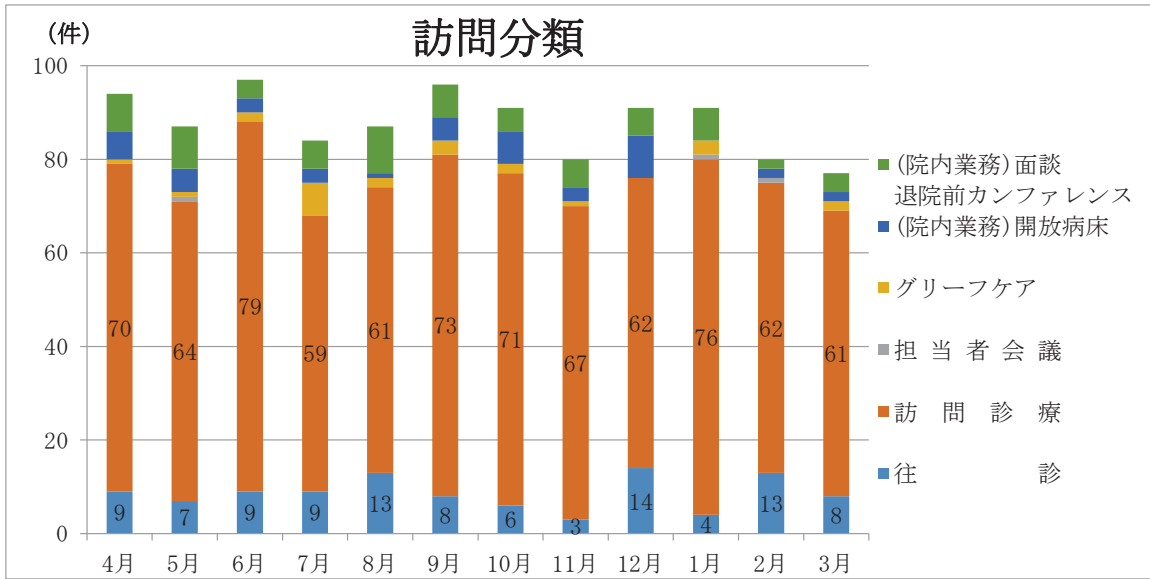
令和元年度	4月	5月	6月	7月	8月	9月	10月	11月	12月	1月	2月	3月
4B	5	3	5	9	3	1	5	4	0	2	3	3
5A	18	38	31	29	30	27	40	28	22	43	27	32
5B	2	1	5	5	6	6	5	3	1	3	2	2
6A	15	13	15	27	7	11	15	9	13	7	12	10
6B	84	64	81	77	75	78	66	55	60	66	50	64
7A	8	6	10	8	6	4	7	5	6	8	8	5
8A	43	42	47	59	58	49	35	38	39	44	62	48

病棟別支援の割合

令和元年度	4月	5月	6月	7月	8月	9月	10月	11月	12月	1月	2月	3月
4B	/	/	/	/	/	/	/	/	/	/	/	/
5A	90%	99%	75%	99%	73%	67%	90%	76%	70%	95%	93%	85%
5B	/	/	/	/	/	/	/	/	/	/	/	/
6A	29%	24%	23%	36%	12%	21%	25%	20%	37%	17%	41%	21%
6B	95%	89%	99%	91%	93%	83%	87%	98%	94%	97%	72%	92%
7A	22%	18%	23%	18%	19%	9%	17%	20%	20%	22%	21%	13%
8A	90%	98%	99%	96%	89%	98%	80%	100%	89%	90%	###	100%

20. 在宅医療支援室実績

1: 訪問延べ件数	4月	5月	6月	7月	8月	9月	10月	11月	12月	1月	2月	3月	合計
	80	74	90	75	76	84	80	71	76	84	76	72	938
(前年度比較)	64	73	95	80	81	71	82	77	62	84	72	68	909
訪問患者実数	37	39	39	28	30	36	32	34	39	41	42	39	—



2: 訪問分類(件)	4月	5月	6月	7月	8月	9月	10月	11月	12月	1月	2月	3月	合計
往診	9	7	9	9	13	8	6	3	14	4	13	8	103
訪問診療	70	64	79	59	61	73	71	67	62	76	62	61	805
担当者会議	0	1	0	0	0	0	0	0	0	1	1	0	3
グリーフケア	1	1	2	7	2	3	2	1	0	3	0	2	24
(院内業務)開放病床	6	5	3	3	1	5	7	3	9	0	2	2	46
(院内業務)面談退院前カンファレンス	8	9	4	6	10	7	5	6	6	7	2	4	74

3: 訪問内容(件)	4月	5月	6月	7月	8月	9月	10月	11月	12月	1月	2月	3月	合計
処置件数	31	34	37	26	24	26	30	32	28	47	55	45	415
院内各科併診 開業医との共同診療	0	0	0	0	0	0	0	0	0	0	0	0	0
他職種・他部署 からの同行訪問	1	1	0	0	0	0	0	0	0	0	0	0	2

4: 訪問終結件数	4月	5月	6月	7月	8月	9月	10月	11月	12月	1月	2月	3月	合計
在宅看取り	4	6	8	5	2	3	4	2	6	2	5	1	48
内訳	在宅看取り	3	2	4	1	2	3	1	5	0	4	0	25
	入院	1	4	3	3	0	0	2	2	1	1	1	20
	他医院・他機関 引き継ぎ	0	0	1	1	0	0	1	0	0	0	0	3

21. 造血幹細胞移植件数

造血幹細胞移植 件
※件数調査中