

基本理念

住みなれた地域で健康をささえ、
安心とぬくもりのある病院

基本方針

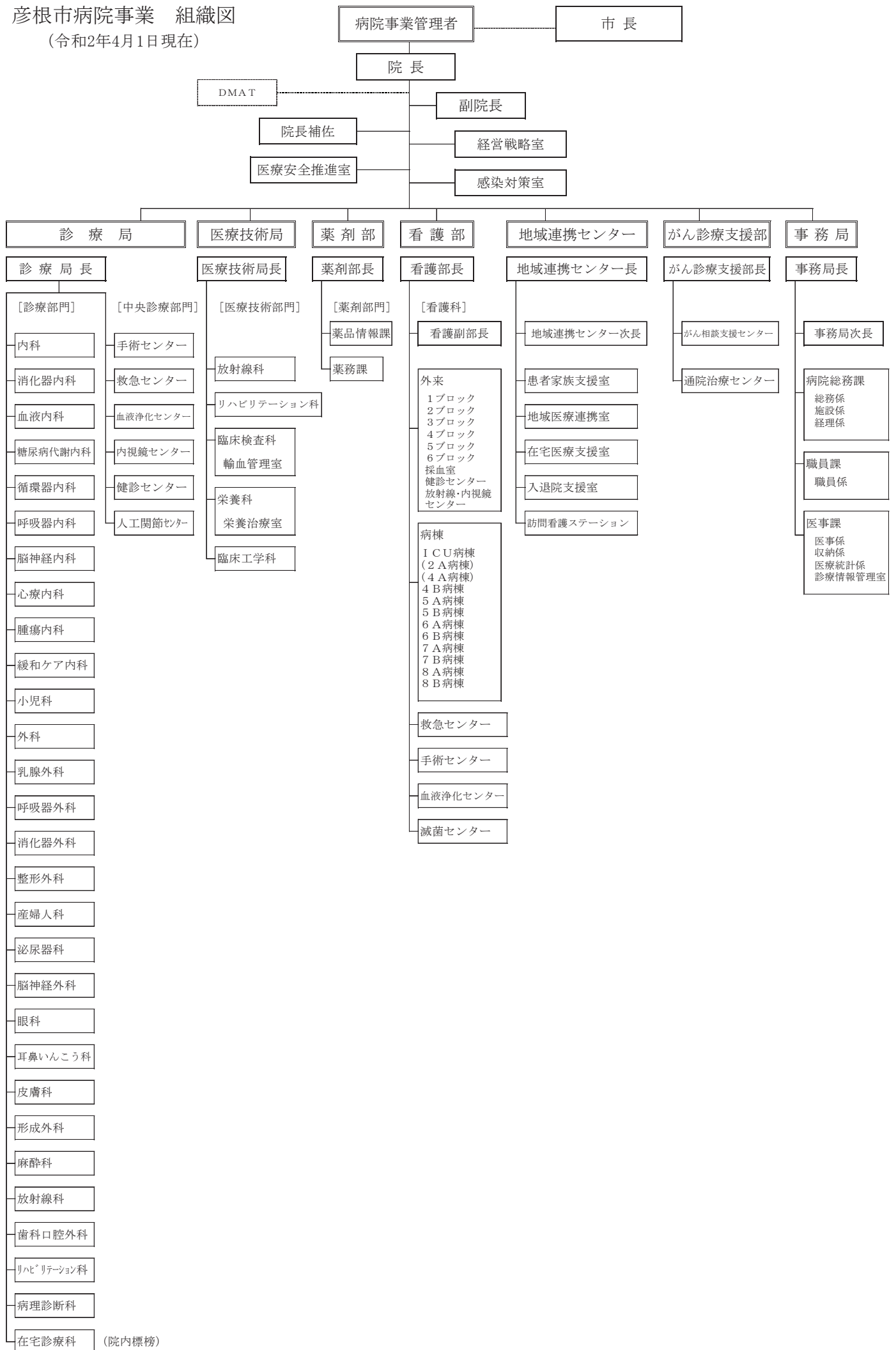
- 1 湖東保健医療圏の総合的医療センターとして高度な医療を提供する。
- 2 安全性、信頼性の高い良質な医療を提供する。
- 3 患者の権利と満足度に配慮した患者中心の医療を提供する。
- 4 地域の病院・診療所と役割を分担し、保健・福祉分野を含めて連携・協力する。
- 5 教育・研修機能をもつ地域に開かれた病院をめざす。

平成20年7月改訂
平成25年3月更新
平成29年4月更新

彦根市立病院

彦根市病院事業 組織図

(令和2年4月1日現在)



院内各会議・委員会組織図

令和2年4月1日現在



I 病院概要

開設者 : 彦根市長
代表者 : 彦根市病院事業管理者 兼 彦根市立病院長 金子 隆昭
所在地 : 滋賀県彦根市八坂町 1882 番地
TEL 0749-22-6050 FAX 0749-26-0754
http://www.municipal-hp.hikone.shiga.jp

開設 : 1891 年 4 月 26 日
病床数 : 一般 424 床 (内 緩和ケア 20 床、ICU・CCU8 床)
結核 10 床
感染症 4 床

診療科 : 29 科 (院内標榜含む)
内科、消化器内科、血液内科、糖尿病代謝内科、循環器内科、呼吸器内科、脳神経内科、心療内科、腫瘍内科、緩和ケア内科、小児科、外科、乳腺外科、呼吸器外科、消化器外科、整形外科、産婦人科、泌尿器科、脳神経外科、皮膚科、眼科、耳鼻いんこう科、形成外科、麻酔科、放射線科、歯科口腔外科、リハビリテーション科、病理診断科、在宅診療科 (院内標榜)

施設認定

日本内科学会認定医制度教育関連病院
日本臨床腫瘍学会認定研修施設 (連携施設)
日本消化器病学会専門医制度関連施設
日本消化器内視鏡学会専門医制度指導施設
日本糖尿病学会認定教育施設
日本病態栄養学会認定栄養管理・NST 実施施設
日本病態栄養学会認定病態栄養専門医研修認定施設
日本循環器学会認定循環器専門医研修施設
日本呼吸器学会認定施設
日本呼吸器内視鏡学会専門医制度認定施設
呼吸器外科専門医合同委員会専門研修連携施設
日本脳卒中学会研修教育病院
日本外科学会外科専門医制度修練施設
日本整形外科学会専門医制度研修施設
日本泌尿器科学会専門医教育施設
日本脳神経外科学会専門医研修プログラム連携施設
日本皮膚科学会認定専門医研修施設
日本形成外科学会認定施設
日本麻酔科学会麻酔科認定病院
日本病理学会研修認定施設 B
日本臨床細胞学会認定施設
優良二日ドック施設
日本乳癌学会専門医制度関連施設
日本がん治療認定医機構認定研修施設
日本口腔外科学会専門医制度認定准研修施設
日本耳鼻咽喉科学会専門医研修施設
日本緩和医療学会認定研修施設
日本不整脈心電学会認定不整脈専門医研修施設
日本心血管インターベンション治療学会研修関連施設
Ai 撮影参加施設
日本肝臓学会特別連携施設
日本顎顔面インプラント学会准研修施設

施設指定

地域医療支援病院
健康保険法指定医療機関
生活保護法指定医療機関
原子爆弾被爆者一般疾病指定医療機関
児童福祉法育成医療指定医療機関
指定自立支援医療機関
(育成医療・更生医療・精神通院医療)
救急告示病院
国民健康保険法療養取扱機関
労働者災害補償保険法指定医療機関
第二種感染症指定医療機関
母子保健法養育医療指定医療機関
臨床研修施設指定病院
歯科医師臨床研修施設
地域がん診療連携拠点病院
災害拠点病院
原子力災害医療協力病院
滋賀県難病診療分野別拠点病院
(代謝・皮膚・結合組織、免疫、循環器、血液、腎・泌尿器、骨・関節、内分泌、呼吸器、消化器)
滋賀県難病医療協力病院 (神経・筋)
難病医療費助成指定医療機関
小児慢性特定疾病医療費助成指定医療機関
肝疾患専門医療機関
肝がん・重度肝硬変治療研究促進事業指定医療機関
エイズ診療拠点病院

その他

災害派遣医療チーム (DMAT)
(財) 日本医療機能評価機構認定病院
(平成 30 年 11 月更新)

管理職名簿

診療科	職種	氏名
診療局 (医長以上)	兼院長	金子 隆昭
	副院長 (臨床研修・経営担当)	矢野 秀樹
	副院長 (医療安全担当)	石上 毅
	副院長 (業務改善・血液浄化センター担当)	長谷 行洋
	副院長 兼看護部長	谷口 孝二
	院長補佐 (危機管理担当)	中野 顕
	院長補佐 (地域連携担当)兼地域連携センター長	北川 智美
	名誉院長 (囑託)	赤松 信
	顧問	林 進
	診療局長 (内科系担当)事務取扱	(中野 顕)
診療局長 (外科系担当)	井坂 文章	
主任部長 (職場環境改善担当)	西島 節子	
主任部長 (外来・リハビリテーション担当)	堀 裕彦	
主任部長 (健診担当)	片岡 健一	
主任部長 (感染対策・診療報酬担当)	月野 光博	
主任部長 (周産期医療担当)	高原 得栄	
主任部長 (放射線担当)	畑 博之	
主任部長 (集中治療室担当)	(中野 顕)	
主任部長 (病棟運用室担当)	黒江 彰	
主任部長 (手術センター担当)	高淵 聡史	
主任部長 (救急担当)	吉川 浩平	
主任部長 (内視鏡センター担当)	來住 優輝	
主任部長 (経営戦略担当)	(井坂 文章)	
内科	部長 事務取扱	(矢野 秀樹)
消化器内科	部長 (統括)事務取扱	來住 優輝
	部長	仲原 氏夫
	(副部長) 兼腫瘍内科副部長	竹治 智
	副部長	森田 幸弘
	医 長	肥後 麻衣
血液内科	部長 事務取扱	吉川 浩平
糖尿病代謝内科	部長 (統括)事務取扱	矢野 秀樹
	部長 事務取扱	黒江 彰
	部長	菱澤 方洋
循環器内科	部長 (統括)事務取扱	中野 顕
	部長 事務取扱	下司 徹
	部長 事務取扱	宮澤 豪
	部長 事務取扱	天谷 直貴
	部長 事務取扱	楳本 晃
	副部長 事務取扱	高橋 宏輔
	医 長	眞鍋奈緒美
呼吸器内科	部長 (統括)事務取扱	月野 光博
	部長 事務取扱	渡邊 勇夫
	部長 事務取扱	岡本 菜摘
	医 長	奥野 雄大
脳神経内科	部長 事務取扱	(矢野 秀樹)
心療内科	部長 事務取扱	(矢野 秀樹)
腫瘍内科	部長 事務取扱	(長谷 行洋)
	副部長 兼消化器内科副部長	竹治 智
緩和ケア科	部長 (囑託)	黒丸 尊治
小児科	部長 (統括)事務取扱	石上 毅
	部長 事務取扱	西島 節子
	部長 事務取扱	神田 健志
	部長 事務取扱	安部 大輔
外科	部長 事務取扱	川部 篤
	名誉院長 (囑託)	赤松 信
乳腺外科	部長 事務取扱	(川部 篤)
	医 長	岡村 晃
呼吸器外科	部長 事務取扱	林 栄一
消化器外科	部長 (統括)	安田 誠
	部長 事務取扱	龍見謙太郎
	部長 事務取扱	崎久保守人
整形外科	部長 (統括)事務取扱	堀 裕彦
	部長 事務取扱	角田 恒
	部長 事務取扱	光石 直史
	医 長	西村 康平
	医 長	小川 貴大
産婦人科	部長 事務取扱	高原 得栄
泌尿器科	部長 事務取扱	長谷 行洋
	副部長 事務取扱	佐野 太一
	医 長	城 文泰
脳神経外科	事業管理者	金子 隆昭
	部長 (統括)事務取扱	井坂 文章
	副部長 事務取扱	西田 誠
	医 長	宮田 武
眼科	部長 事務取扱	(長谷 行洋)
耳鼻いんこう科	部長 事務取扱	片岡 健一
皮膚科	部長 事務取扱	吉田 未征
形成外科	部長 事務取扱	伊藤 文人
	医 長	堀内 あい
麻酔科	部長 (統括)事務取扱	高淵 聡史
	部長 事務取扱	杉本 保之
	部長 事務取扱	古野 雅恵
	部長 事務取扱	石川ゆうこ
放射線科	部長 事務取扱	畑 博之
歯科口腔外科	部長 (統括)	山田 剛也
	部長 事務取扱	前田 康弘
	副部長 事務取扱	齋藤 忠仁
	医 長	横田 裕一
	医 長	渡邊 真央
病理診療科	部長 事務取扱	(長谷 行洋)
	副部長 事務取扱	太田 諒
在宅診療科	部長 事務取扱	(宮澤 豪)
	医 長	一岡 慶紀
手術センター	所長 事務取扱	(高淵 聡史)
救急センター	所長 事務取扱	(吉川 浩平)
	所次長 (外科担当)事務取扱	(川部 篤)
	所次長 (内科担当)事務取扱	(下司 徹)
血液浄化センター	所長 事務取扱	(長谷 行洋)
内視鏡センター	所長 事務取扱	(來住 優輝)
健診センター	所長 事務取扱	(片岡 健一)
集中治療室(ICU)	主任部長	(中野 顕)

所属	職種	氏名
医療技術局	局長	鈴木 博人
	次長	青野 多聞
	次長	樋口 武史
放射線科	部長 事務取扱	(畑 博之)
	主幹	鳥居 裕之
	主幹	山出 太
	科長補佐	高瀬 伸二
リハビリテーション科	部長 事務取扱	(堀 裕彦)
	部長 事務取扱	(鈴木 博人)
	主幹	古澤 伸行
	科長補佐 (統括)	吉田 勝巳
	科長補佐	高山 連材
臨床検査科	部長 事務取扱	(矢野 秀樹)
	科長 事務取扱	(樋口 武史)
	主幹 兼科長補佐 (統括)	馬場 康次
	科長補佐	中村 勇治
	科長補佐	豊川 純史
栄養科	部長 事務取扱	(黒江 彰)
	科長 兼栄養治療室長	小野 由美
	科長補佐	大橋佐智子
臨床工学科	部長 事務取扱	(中野 顕)
	科長 事務取扱	(青野 多聞)
	科長補佐	山本佳津葉
薬剤部	部長	大野 勝則
	主幹 再任用 兼経営戦略室主幹	茂籠 邦彦
薬品情報課	課長	近藤 博紀
薬務課	課長	河崎 一久
看護部	部長 兼副院長	谷口 孝二
業務	副部長	坂東恵美子
地域連携	副部長 事務取扱	(北川 智美)
医療安全	副部長	上村千馨子
教育	副部長	橋本 宏美
新人責任者	科長	田中 里美
外来	科長	藤田 晶子
救急センター	科長	堤 美江
2 A病棟	科長	赤井 律子
4 B病棟	科長	宮本 広子
5 A病棟	科長	中野 昌美
5 B病棟	科長	松田 斉
6 A病棟	科長	小菅 智子
6 B病棟	科長	西村 和代
7 A病棟	科長	香川 純子
7 B病棟	科長	一崎 有紀
8 A病棟	科長	松宮千代美
8 B病棟	科長	秋宗 美紀
手術センター	科長	水長真由美
滅菌センター	科長	吉田 恵美
地域連携センター	院長補佐 (地域連携担当) 兼センター長	北川 智美
	センター次長	(宮澤 豪)
	副参事 (患者サポート窓口担当)	今村 恵子
患者家族支援室	室長	乾 昌典
地域医療連携室	室長 兼看護科長	永山 夕水
	主幹 兼看護科長	伊野 頼子
	主幹	川部 幸子
在宅医療支援室	室長 事務取扱	(宮澤 豪)
	主幹 兼看護科長	(今村 恵子)
入退院支援室	室長 兼看護科長	(今村 恵子)
訪問看護ステーション	所長	池崎 潤子
がん診療支援部	部長	(長谷 行洋)
がん相談支援センター	所長	(林 栄一)
	センター次長 兼看護科長	森口 朋子
	主幹 兼看護科長	(今村 恵子)
	主幹	(桂田 厚子)
	副主幹	(林 善和)
通院治療センター	所長 事務取扱	(吉川 浩平)
事務局	局長	野崎 孝志
	参事 (囑託)	堤 健郎
	次長	北村 典彦
病院総務課	課長	種村 慎洋
	主幹 再任用	三露 久生
	課長補佐 総務係長	高畑 拓郎
	副主幹 経理係長	野村 雅之
職員課	課長	野島 英樹
	課長補佐	植田 亮平
医事課	課長	桂田 厚子
	主幹 (健診センター担当)	瀧口美津子
	課長補佐 医事係長、収納係長	林 善和
	副主幹 医療統計係長	藤原 政広
診療情報管理室	室長	(桂田 厚子)
	室長補佐	(藤原 政広)
経営戦略室	室長 事務取扱	(井坂 文章)
	副参事 事務取扱	(野崎 孝志)
	室次長 事務取扱	(北村 典彦)
	主幹	(種村 慎洋)
	主幹	(桂田 厚子)
	主幹	(野島 英樹)
	主幹 再任用	茂籠 邦彦
医療安全推進室	室長 事務取扱	(石上 毅)
	主幹	(中野 顕)
	主幹	(井坂 文章)
	室次長 事務取扱	(上村千馨子)
感染対策室	室長	(月野 光博)
	室次長	多湖ゆかり

配置図



- ① バスのりば
- ② バス待機場所
- ③ タクシーのりば
- ④ タクシー待機場所
- ⑤ 障害者等用駐車場
- ⑥ 自転車置場
- ⑦ 夜間出入口
- ⑧ 救急入口
- ⑨ 健診センター出入口
- ⑩ 外来用駐車場
- ⑪ 業務関係車両駐車場
- ⑫ 医療情報センター
(彦根市立病院訪問看護
ステーション)

各階概要

屋上	屋上 ヘリポート（場外離着陸場）	
8階	20床 8 B病棟 一般病床 緩和ケア内科	58床 8 A病棟 一般・結核・感染症病床
7階	41床 7 B病棟 地域包括ケア病棟 眼科、糖尿病代謝内科	47床 7 A病棟 一般病床・血液クリーン病床 消化器内科、腫瘍内科、血液内科
6階	49床 6 B病棟 一般病床 外科、消化器外科、 乳腺外科、呼吸器外科	49床 6 A病棟 一般病床 循環器内科、呼吸器内科
5階	49床 5 B病棟 一般病床 脳神経外科、脳神経内科 皮膚科、泌尿器科	49床 5 A病棟 一般病床 形成外科、整形外科
4階	38床 4 B病棟 小児病床・一般病床・感染症病床 小児科(NICU)、耳鼻いんこう科、歯科口腔外科	30床 4 A病棟 （休床） 一般病床 ・通院治療センター ・がん相談支援センター
3階	管理棟 経営戦略室・医療安全推進室・感染対策室・医局・看護部 病院総務課・職員課・図書室・講堂・会議室	
2階	手術センター 8床 ICU・CCU：（2 A病棟） 外来診療棟	
	外来診察室	3ブロック：形成外科・皮膚科・呼吸器内科・呼吸器外科・心療内科・緩和ケア内科 4ブロック：外科・乳腺外科・消化器外科・泌尿器科 5ブロック：眼科・歯科口腔外科・耳鼻いんこう科 6ブロック：小児科 血液浄化センター・臨床工学科・栄養治療室・在宅医療支援室・在宅診療科・ 病理診断科・入退院支援室
1階	外来診療棟	
	外来診察室	1ブロック：内科・消化器内科・腫瘍内科・血液内科・糖尿病代謝内科・循環器内科 2ブロック：脳神経外科・脳神経内科・整形外科・人工関節センター・ リハビリテーション科・放射線科・内視鏡センター・救急センター・健診センター・ 臨床検査科・中央処置室・医事課・診療情報管理室・地域医療連携室・患者家族支援室・ コンビニエンスストア・レストラン・警備防災センター
地下	供給部棟 放射線科（RI・放射線治療）・栄養科・薬剤部・滅菌センター・ベッドセンター・ ボランティア室・理容室・霊安室・SPDセンター・機械室	

※各階に表記している診療科は主要な診療科です。

令和2年9月1日現在

職 名	所 属	職 種	調 査		計	備 考		
			性 別	名 数				
			男	女				
医師 歯科医師	医 局	補 職	1					
		事業管理者・院長			1			
		院副院長			3			
		院長補佐			1			
		診療部長			1			
		主任			9	1		
		部長・副部长・所長			28	2		
		医員			8	5		
技術職	薬 剤 部	課 長			1			
		薬剤師			2			
	眼 科	視能訓練士			5	13		
		衛生士			3	3		
	歯 科	衛生士			1	1		
		次長			1			
	臨床検査科	主任			1			
		臨床検査技師			10	11		
	現業員		再任用(現業員)			1		
	技術職	リハビリテーション科	局長			1		
理学療法士					10	5		
作業療法士					4	2		
放 射 線 科		言語聴覚士			2	1		
		診療放射線技師			2			
臨床工学科		次長			13	4		
		臨床工学技師			1			
栄 養 科		主任			8	3		
		管理栄養士			1			
看 護 部		部長(副院長)			1			
	副 部 長			3				
	科 長			1	16			
	主査(再任用P)							
	助産師・看護師			34	324			
	准看護師			1	1			
現業員		看護用務員			3			
技術職	地域連携センター	院長補佐・センター長(看護師)			1			
		副 参 事 (看護 師)			1			
		所 長 ・ 主 幹 ・ 室 長 (看護 師)			3			
事務職	事 務 局	助産師・看護師			12			
		主査(再任用P)						
		室 長			1	1		
		係 長 ・ 主 査			1	1		
		医療ソーシャルワーカー			2	3		
		局 長 ・ 副 参 事			1			
		次 長 ・ 主 幹			2	2		
		課 長 補 佐 ・ 副 主 幹			5			
技術職	経 営 戦 略 室	係 長 ・ 主 査 他			5	1		
		副 主 査			3	6		
		診療情報管理士				4		
		主幹・薬剤師(再任用)			1			
事務職	経 営 戦 略 室	主幹・臨床検査技師(再任用)			1			
		室 次 長			1			
現業員		診療情報管理士			1			
正規職員			178	444	622			
医師	医 局	専攻医(医科)			6	2		
		専攻医(歯科)				1		
		臨床研修医(医科)			4	2		
		臨床研修医(歯科)						
		月額嘱託医(医科)						
		月額嘱託医(医科)(P)			3	2		
		月額嘱託医(歯科)(P)						
		日 額 嘱 託 医 師			45	9		
技術職	薬 剤 部	薬剤師(派遣)			1			
		リハビリテーション科	言語聴覚士(P)			1		
		放 射 線 科	診療放射線技師(P)			1		
		臨床工学科	臨床工学技士(P)			1		
		栄 養 科	管理栄養士					
			管理栄養士(P)					
		歯 科	衛生士				5	
			衛生士(P)					
		病理診断科	臨床検査技師(P)			1		
			臨床検査技師			1	2	
		臨床検査科	臨床検査技師(P)			1		
			看護師			1		
		現業員	訪問看護ステーション	看護師(P)			2	
				准看護師			1	
看護師					1	2		
看護師					11			
看 護 部	看 護 部	助産師・看護師(P)			32	43		
		准 看護 師			1			
		准 看護 師 (P)				1		
		看護用務員			30			
		看護用務員(派遣)			8			
		看護用務員(派遣P)			2			
		看護用務員(P)			7			
		メディカルヘルパー(P)			9			
一般事務	事 務 局	診療局事務員			1			
		薬 剤 部	事務補助員(P)			1		
		眼 科	検査補助員(P)			1		
		リハビリテーション科	リハビリ業務補助員			2		
			リハビリ業務補助員(P)				2	
		放 射 線 科	検査補助員(P)			3		
		臨床工学科	臨床工学科用務員			1		
		栄 養 科	業務・事務補助員(P)					
		看 護 部	病棟クラーク(P)			12		
			事務補助員(P)			1		
		医療安全推進室	事務補助員(P)			2		
			感染対策室	事務補助員(P)			1	
		がん相談支援センター	がん拠点事務嘱託員(P)			1		
			事務員等			5		
		地域医療連携室	事務員等(P)			1		
			患者家族支援室	事務補助員(P)			1	
		事 務 局	事 務 局	訪問看護ステーション	事務員		1	
				司 事			1	
				司 事				
				司 事				
				司 事				
司 事								
経 営 戦 略 室	経 営 戦 略 室	司 事			1			
		司 事			1			
		司 事			1	16		
		司 事				3		
		司 事			4	9		
		司 事			1			
年度職員計			70	194	264			
合 計			248	638	886			

<図書室所蔵状況>

職員図書室

書籍	約 600 冊
DVD/ビデオ	16 点

(年間定期購読/令和元年度)

和雑誌	52 タイトル	※各科保管分含む
洋雑誌	1 タイトル	

- ・他、オンラインデータベース(電子ジャーナル(和雑誌・洋雑誌含む)へのアクセス環境を整備しています。

こころと体の図書室(患者図書室)

書籍	約 1,700 冊
CD/DVD	45 点

(移動図書)

- ブックカート：一階ホール設置 約 200 冊
- ：小児科外来前設置 約 100 冊