

Ⅷ 臨床統計

1. 入院患者数

単位：人

		4月	5月	6月	7月	8月	9月	10月	11月	12月	1月	2月	3月	合計	1日平均 (退院患者 数を含む)
在 院 患 者 数	内科	—	—	—	—	—	—	—	—	—	—	—	—	—	—
	消化器内科	—	—	—	—	—	—	—	—	—	—	—	—	—	—
	血液内科	—	—	—	—	—	—	—	—	—	—	—	—	—	—
	糖尿病代謝内科	—	—	—	—	—	—	—	—	—	—	—	—	—	—
	合 計	1,631	1,809	2,076	2,164	2,135	1,885	1,843	1,653	1,749	1,706	1,577	1,772	22,000	64.1
	呼吸器科	1,290	1,562	1,164	1,242	1,325	1,285	1,228	1,079	1,233	1,416	1,149	1,309	15,282	44.3
	小児科	330	335	214	306	318	277	198	227	276	268	214	327	3,290	11.0
	外科	—	—	—	—	—	—	—	—	—	—	—	—	—	—
	乳腺外科	—	—	—	—	—	—	—	—	—	—	—	—	—	—
	消化器外科	—	—	—	—	—	—	—	—	—	—	—	—	—	—
	合 計	615	801	793	909	1,022	936	788	843	888	686	700	641	9,622	28.4
	整形外科	882	1,015	1,049	959	892	955	1,137	1,284	1,122	1,160	1,351	1,365	13,171	37.9
	脳神経外科	672	869	887	805	749	580	670	747	699	881	844	954	9,357	27.0
	皮膚科	24	20	19	32	13	45	9	43	51	10	0	28	294	0.9
	泌尿器科	461	595	674	589	668	595	520	613	535	565	492	405	6,712	20.2
	産婦人科	102	188	107	156	159	171	137	130	157	165	104	131	1,707	5.3
	眼科	25	43	46	44	52	42	54	53	57	51	40	42	549	3.0
	耳鼻いんこう科	54	52	72	87	114	63	40	71	93	67	82	116	911	2.9
	神経内科	0	0	0	0	0	0	0	0	0	13	25	53	91	0.3
	放射線科	0	0	0	0	0	0	0	0	0	0	0	0	0	0.0
	麻酔科	0	0	0	0	0	0	0	0	0	0	0	0	0	0.0
	歯科口腔外科	139	146	111	116	173	157	151	135	124	127	147	170	1,696	6.0
	形成外科	293	219	338	257	336	284	225	177	164	77	128	145	2,643	7.8
	心療内科	0	0	0	0	0	0	0	0	0	0	0	0	0	0.0
	循環器科	1,822	1,346	1,093	1,031	1,169	1,323	1,359	1,299	1,627	1,977	1,650	1,858	17,554	52.3
	緩和ケア科	434	402	403	365	415	496	480	440	446	457	426	541	5,305	15.0
	在宅診療科	45	98	179	183	242	191	147	186	156	118	123	135	1,803	5.2
	計 A	8,819	9,500	9,225	9,245	9,782	9,285	8,986	8,980	9,377	9,744	9,052	9,992	111,987	—
	(定時1日平均)	294.0	306.5	307.5	298.2	315.5	309.5	289.9	299.3	302.5	314.3	323.3	322.3	306.8	—
	入院患者数	666	755	744	733	851	732	754	743	746	801	679	807	9,011	24.7
	退院患者数 B	674	752	742	764	799	783	733	730	806	741	672	823	9,019	24.7
	延入院患者数 A+B	9,493	10,252	9,967	10,009	10,581	10,068	9,719	9,710	10,183	10,485	9,724	10,815	121,006	331.5
1日平均	316.4	330.7	332.2	322.9	341.3	335.6	313.5	323.7	328.5	338.2	347.3	348.9	331.5	—	
病床利用率	72.2	75.5	75.9	73.7	77.9	76.6	71.6	73.9	75.0	77.2	79.3	79.7	75.7	—	
病床利用率(396床)	79.9	83.5	83.9	81.5	86.2	84.7	79.2	81.7	83.0	85.4	87.7	88.1	83.7	—	
平均在院日数	14.0	13.5	13.4	13.2	13.0	12.9	12.7	12.9	12.9	13.1	13.4	13.3	13.2	—	
稼働日	30	31	30	31	31	30	31	30	31	31	28	31	365	—	

2. 外来患者数

単位：人

	4月	5月	6月	7月	8月	9月	10月	11月	12月	1月	2月	3月	合計	1日平均
内科	内科	—	—	—	—	—	—	—	—	—	—	—	—	—
	消化器内科	—	—	—	—	—	—	—	—	—	—	—	—	—
	血液内科	—	—	—	—	—	—	—	—	—	—	—	—	—
	糖尿病代謝内科	—	—	—	—	—	—	—	—	—	—	—	—	—
	合計	3,216	3,427	3,540	3,571	3,747	3,393	3,449	3,513	3,572	3,658	3,247	3,681	42,014
呼吸器科	1,015	1,066	1,042	1,064	1,051	1,073	1,108	1,034	1,070	1,062	976	1,141	12,702	52.1
小児科	875	1,011	921	1,111	1,005	866	929	929	1,102	999	814	951	11,513	47.2
外科	外科	—	—	—	—	—	—	—	—	—	—	—	—	—
	乳腺外科	—	—	—	—	—	—	—	—	—	—	—	—	—
	消化器外科	—	—	—	—	—	—	—	—	—	—	—	—	—
	合計	833	848	938	950	1,024	997	968	940	893	830	859	947	11,027
整形外科	2,011	2,110	1,950	2,071	2,109	1,835	1,945	1,957	1,910	1,841	1,670	1,867	23,276	95.4
脳神経外科	755	722	775	762	743	773	870	748	745	677	644	830	9,044	37.1
皮膚科	547	618	617	717	798	619	640	540	553	504	350	506	7,009	28.7
泌尿器科	1,828	1,968	1,942	1,925	2,040	1,987	1,950	1,959	2,011	1,906	1,796	1,995	23,307	95.5
産婦人科	393	438	467	481	509	490	426	384	415	308	339	400	5,050	20.7
眼科	806	899	980	920	1,044	832	876	863	897	725	737	763	10,342	42.4
耳鼻いんこう科	926	964	975	884	933	906	919	926	904	886	820	982	11,025	45.2
神経内科	434	455	483	460	507	448	499	461	476	447	444	552	5,666	23.2
放射線科	253	245	363	391	352	300	372	384	255	226	351	411	3,903	16.0
麻酔科	0	0	0	0	0	0	0	0	0	0	0	0	0	0.0
歯科口腔外科	1,204	1,319	1,410	1,247	1,359	1,173	1,112	1,145	1,115	1,154	1,107	1,178	14,523	59.5
形成外科	766	922	997	913	1,024	991	1,025	959	1,048	891	807	932	11,275	46.2
心療内科	104	80	87	81	108	89	77	114	89	86	76	83	1,074	4.4
循環器科	2,026	2,051	2,230	2,074	2,090	2,031	2,275	2,053	2,193	2,023	2,007	2,268	25,321	103.8
緩和ケア科	44	67	43	46	40	45	45	33	36	46	57	47	549	2.3
在宅診療科	12	15	10	13	28	18	16	15	15	14	13	26	195	0.8
合計	18,048	19,225	19,770	19,681	20,511	18,866	19,501	18,957	19,299	18,283	17,114	19,560	228,815	937.8
1日平均	902.4	961.3	898.6	984.1	932.3	943.3	928.6	947.9	965.0	962.3	900.7	931.4	937.8	
外来診療日	20	20	22	20	22	20	21	20	20	19	19	21	244	

3. 救急センター患者数（月別）

区分		4月	5月	6月	7月	8月	9月	10月	11月	12月	1月	2月	3月	合計
診療科別	内科	449	524	467	565	586	455	448	480	615	720	507	551	6,367
	循環器科	86	97	72	80	103	97	92	95	128	136	92	118	1,196
	呼吸器科	55	70	37	59	52	50	63	48	60	76	48	64	682
	神経内科	1	1	1	0	1	1	2	0	0	2	3	3	15
	心療内科	0	0	0	0	0	0	0	0	0	0	0	0	0
	小児科	290	413	319	478	333	311	306	327	422	369	248	290	4,106
	外科	27	34	25	21	41	34	32	27	30	24	27	31	353
	整形外科	254	280	212	277	253	223	230	240	241	242	185	200	2,837
	産婦人科	15	10	8	8	11	12	16	9	10	10	8	14	131
	泌尿器科	46	60	50	75	72	59	61	64	49	41	43	41	661
	脳神経外科	100	111	111	119	106	93	122	91	99	118	81	108	1,259
	耳鼻いんこう科	52	72	60	74	64	74	68	58	66	80	59	62	789
	眼科	10	20	14	9	9	9	8	6	11	9	8	8	121
	皮膚科	47	66	68	141	154	82	75	33	39	43	23	34	805
	形成外科	93	152	112	136	133	111	117	100	120	113	76	90	1,353
	麻酔科	0	0	0	0	0	0	0	0	0	0	0	0	0
	放射線科	13	10	18	13	10	11	11	10	5	5	8	9	123
	緩和ケア科	0	8	1	3	1	2	3	2	0	2	2	3	27
	歯科口腔外科	20	23	22	23	28	19	14	12	12	18	10	19	220
在宅診療科	2	8	5	3	9	1	5	4	4	5	0	4	50	
合計	1,560	1,959	1,602	2,084	1,966	1,644	1,673	1,606	1,911	2,013	1,428	1,649	21,095	
年齢別	00歳～06歳	280	400	309	450	316	314	293	291	363	304	199	293	3,812
	07歳～15歳	122	180	145	211	173	156	132	98	167	138	114	102	1,738
	16歳～64歳	591	742	628	803	782	593	635	600	703	816	592	620	8,105
	65歳以上	567	637	520	620	695	581	613	617	678	755	523	634	7,440
	合計	1,560	1,959	1,602	2,084	1,966	1,644	1,673	1,606	1,911	2,013	1,428	1,649	21,095
男女別	男性	793	1,023	841	1,091	1,029	879	855	810	969	1,050	717	825	10,882
	女性	767	936	761	993	937	765	818	796	942	963	711	824	10,213
	合計	1,560	1,959	1,602	2,084	1,966	1,644	1,673	1,606	1,911	2,013	1,428	1,649	21,095
来院方法	救急車利用	316	306	337	354	337	297	357	316	361	405	330	374	4,090
	その他	1,244	1,653	1,265	1,730	1,629	1,347	1,316	1,290	1,550	1,608	1,098	1,275	17,005
	合計	1,560	1,959	1,602	2,084	1,966	1,644	1,673	1,606	1,911	2,013	1,428	1,649	21,095
来院時間別	土・日・祭日昼	366	450	280	437	370	395	365	363	456	399	301	296	4,478
	17:15～00:00	751	1,016	840	1,096	1,031	809	805	761	877	948	734	868	10,536
	00:00～08:30	211	260	232	270	286	220	244	228	260	275	199	235	2,920
	平日8:30～17:15	232	233	250	281	279	220	259	254	318	391	194	250	3,161
	合計	1,560	1,959	1,602	2,084	1,966	1,644	1,673	1,606	1,911	2,013	1,428	1,649	21,095

救急センター患者数（科別）

区分		内科	呼科	小科	外科	整科	脳科	皮科	泌科	産科	眼科	耳科	神科	放科	麻科	齒科	形科	心科	循科	緩科	在科	合計
夜間	17:15～00:00	2,983	216	2,514	126	1,466	659	457	280	45	84	333	3	0	0	101	837	0	403	7	22	10,536
	00:00～08:30	996	92	443	60	305	164	120	169	42	15	147	1	0	0	16	132	0	209	0	9	2,920
休日8:30～17:30		1,168	153	801	109	543	238	210	172	28	16	272	5	123	0	91	329	0	208	9	3	4,478
平日8:30～17:15		1,220	220	348	59	523	198	18	40	16	6	37	6	0	0	12	55	0	376	11	16	3,161
合計		6,367	681	4,106	354	2,837	1,259	805	661	131	121	789	15	123	0	220	1,353	0	1,196	27	50	21,095
救急入院患者数		833	497	355	201	279	344	20	96	75	0	42	5	0	0	13	32	0	598	18	48	3,456
救急外来死亡数		4	0	0	11	0	1	0	0	0	0	0	0	0	0	0	0	0	84	0	1	101

救急車受入れ率

	4月	5月	6月	7月	8月	9月	10月	11月	12月	1月	2月	3月	合計
救急車搬送 件数	317	303	334	351	336	298	356	316	360	406	328	376	4,081
搬送不可件数	3	1	1	3	1	4	2	2	3	5	0	5	30
救急車受入れ率(%)	99.1%	99.7%	99.7%	99.1%	99.7%	98.7%	99.4%	99.4%	99.2%	98.8%	100.0%	98.7%	99.3%

4. 手術件数

手術件数（院内全体）※電子カルテの「術式」で計上されているデータの集計値

科名	4月	5月	6月	7月	8月	9月	10月	11月	12月	1月	2月	3月	合計
内科	50	63	76	70	78	78	84	76	69	59	64	73	840
呼吸器科	6	6	9	10	8	5	5	11	9	7	12	9	97
小児科	0	1	0	0	1	0	0	0	0	0	0	0	2
外科	61	80	73	81	83	77	85	71	66	66	74	73	890
整形外科	85	107	86	96	80	78	83	113	96	87	103	103	1,117
脳神経外科	24	34	48	42	45	18	33	33	26	29	31	29	392
皮膚科	7	3	7	8	5	4	5	2	3	2	2	5	53
泌尿器科	39	39	42	36	57	46	49	42	38	46	32	38	504
産婦人科	16	19	14	18	19	20	16	16	13	17	13	19	200
眼科	50	75	70	62	84	67	75	70	78	65	61	59	816
耳鼻いんこう科	8	15	25	30	26	20	16	11	20	13	13	16	213
神経内科	0	0	0	0	0	0	0	0	0	0	0	0	0
放射線科	0	0	0	0	0	0	0	0	0	0	0	0	0
麻酔科	0	0	0	0	0	0	0	0	0	0	0	0	0
歯科口腔外科	244	260	259	234	284	252	197	250	213	259	238	250	2,940
形成外科	115	153	128	144	181	167	148	118	159	129	97	117	1,656
心療内科	0	0	0	0	0	0	0	0	0	0	0	0	0
循環器科	63	56	76	36	53	75	55	60	59	61	67	76	737
緩和ケア科	0	0	0	0	0	0	0	0	0	1	0	1	2
在宅診療科	1	1	1	0	0	1	2	0	0	0	0	2	8
合計	769	912	914	867	1,004	908	853	873	849	841	807	870	10,467

※術式の算定件数で計上。（例：抜歯手術で、1度に5本抜歯している場合は、5件となる）

手術件数（手術センター）※手術センターでの実施件数

科名	4月	5月	6月	7月	8月	9月	10月	11月	12月	1月	2月	3月	合計
内科	0	0	1	0	1	0	0	0	0	0	0	0	2
呼吸器科	4	4	5	8	5	5	5	7	7	4	7	6	67
小児科	0	2	0	0	1	0	0	1	0	0	0	0	4
外科	48	63	59	63	66	65	60	55	52	52	52	55	690
整形外科	47	54	55	51	49	44	52	62	55	52	67	62	650
脳神経外科	11	7	17	13	14	2	13	13	9	8	8	11	126
皮膚科	0	1	0	0	0	0	1	0	0	0	0	0	2
泌尿器科	28	22	25	20	35	24	29	26	23	21	20	29	302
産婦人科	10	10	10	13	12	12	10	10	9	9	8	8	121
眼科	48	75	74	74	84	70	79	69	81	69	58	64	845
耳鼻いんこう科	8	10	13	13	12	12	7	6	10	10	10	8	119
神経内科	0	0	0	0	0	0	0	0	0	0	0	0	0
放射線科	0	0	0	0	0	0	0	0	0	0	0	0	0
麻酔科	0	0	0	0	0	0	0	0	0	0	0	0	0
歯科口腔外科	37	43	39	40	48	46	37	35	37	42	44	52	500
形成外科	27	34	28	26	34	40	25	24	38	29	24	32	361
心療内科	0	0	0	0	0	0	0	0	0	0	0	0	0
循環器科	5	4	8	2	6	9	5	6	2	4	2	7	60
緩和ケア科	0	0	0	0	0	0	0	0	0	0	0	0	0
合計	273	329	334	323	367	329	323	314	323	300	300	334	3,849

5. 新生児特定集中治療室入院件数

	入室		退室	在室	延患者数
	経膣分娩	帝王切開			
4月	5	3	8	47	55
5月	7	1	10	50	60
6月	1	1	4	15	19
7月	3	1	2	21	23
8月	8	3	11	53	64
9月	10	2	14	72	86
10月	5	2	7	39	46
11月	5	2	7	39	46
12月	6	1	5	35	40
1月	7	2	11	51	62
2月	4	2	6	34	40
3月	8	1	9	47	56
合計	69	21	94	503	597

稼動病床数は、6床

分娩数

	分娩数22w-	経膣	帝切	死産	12-21w流産	吸引	誘発・促進	双胎	鉗子
4月	8	5	3	0	0	0	0	0	0
5月	8	7	1	0	0	0	0	0	0
6月	2	1	1	0	0	0	0	0	0
7月	4	3	1	0	0	0	1	0	0
8月	11	8	3	0	0	0	1	0	0
9月	12	10	2	0	0	0	0	0	0
10月	7	5	2	0	0	0	0	0	0
11月	7	5	2	0	0	0	1	0	0
12月	7	6	1	0	0	1	1	0	0
1月	9	7	2	0	0	0	1	0	0
2月	6	4	2	0	0	0	1	0	0
3月	9	8	1	0	0	0	2	0	0
合計	90	69	21	0	0	1	8	0	0

8. 放射線件数

CT検査

撮影区分	4月	5月	6月	7月	8月	9月	10月	11月	12月	1月	2月	3月	合計	
頭 部	CT単純	429	422	504	502	487	443	472	445	448	464	438	477	5,531
	CT造影	0	0	1	0	1	0	0	0	0	0	0	0	2
	CT単+CT造	15	14	7	24	15	15	20	15	21	23	19	11	199
頸 部	CT単純	9	11	11	10	15	8	14	12	18	8	12	8	136
	CT造影	1	0	0	1	0	0	0	1	1	0	0	0	4
	CT単+CT造	5	7	2	4	3	5	3	4	9	5	6	7	60
胸 部	CT単純	265	308	335	331	343	329	362	328	348	349	341	390	4,029
	CT造影	2	1	4	5	3	3	2	3	6	4	5	6	44
	CT単+CT造	139	142	130	135	139	100	127	97	118	130	123	127	1,507
腹 部	CT単純	232	249	290	279	311	303	276	267	277	272	253	284	3,293
	CT造影	9	15	17	6	16	17	14	18	14	5	13	15	159
	CT単+CT造	164	165	207	171	171	176	171	197	165	154	129	174	2,044
四 肢	CT単純	33	48	30	39	46	34	37	34	41	48	46	40	476
	CT造影	1	1	0	0	0	1	0	0	0	0	1	0	4
	CT単+CT造	3	5	3	6	2	3	2	1	7	5	3	3	43
脊 椎	CT単純	27	24	42	34	38	34	57	41	20	45	29	33	424
	CT造影	0	0	0	0	0	0	0	0	0	0	0	0	0
	CT単+CT造	0	0	0	0	0	0	0	0	0	0	0	0	0
CTA	CT造影	5	6	8	5	4	5	4	2	1	5	2	1	48
	CT単+CT造	7	17	12	9	18	21	16	11	30	18	12	16	187
治療計画	CT単純	6	11	12	12	10	7	9	8	2	13	7	12	109
	CT造影	0	0	0	0	0	0	0	0	0	0	1	0	1
	CT単+CT造	0	0	0	0	0	0	0	0	0	0	0	0	0
3DCT	CT単純	6	13	5	8	8	9	6	20	8	7	7	6	103
	CT造影	0	0	0	0	0	0	0	0	0	0	0	0	0
	CT単+CT造	8	8	10	5	10	11	9	3	12	6	10	4	96
生 検	CT単純	0	1	1	1	2	0	3	5	3	1	0	0	17
Ai	CT単純	0	0	0	0	0	0	2	1	1	3	0	1	8
合計		1,366	1,468	1,631	1,587	1,642	1,524	1,606	1,513	1,550	1,565	1,457	1,615	18,524

心臓CT (CT検査に含まれる)

撮影区分	4月	5月	6月	7月	8月	9月	10月	11月	12月	1月	2月	3月	合計	
心 臓	CT単+CT造	37	40	44	32	32	28	41	25	28	33	31	39	410

MR検査

撮影区分	4月	5月	6月	7月	8月	9月	10月	11月	12月	1月	2月	3月	合計	
頭部	MR単純	201	230	223	189	197	195	223	185	185	191	189	194	2,402
	MR造影	2	0	2	1	0	0	0	0	0	0	0	0	5
	MR単+MR造	17	18	27	16	15	19	25	23	23	14	23	31	251
	放射線委任	0	1	0	0	1	0	0	0	1	0	1	1	5
頸部	MR単純	3	1	3	2	3	1	1	0	2	1	2	3	22
	MR造影	1	0	0	0	0	0	0	0	0	0	0	0	1
	MR単+MR造	1	2	1	0	1	1	1	1	1	1	1	2	13
	放射線委任	0	0	0	0	0	0	0	0	0	0	0	0	0
胸部	MR単純	0	0	1	2	5	2	2	1	0	1	0	0	14
	MR造影	0	0	0	0	0	0	0	0	0	0	0	0	0
	MR単+MR造	10	19	17	30	25	26	6	20	12	13	8	16	202
	放射線委任	0	0	0	0	0	0	0	0	0	0	0	0	0
上腹部	MR単純	26	30	41	31	18	25	30	22	28	26	26	26	329
	MR造影	0	0	0	0	0	0	0	0	0	0	0	0	0
	MR単+MR造	10	8	4	11	5	6	7	7	13	3	8	3	85
	放射線委任	0	0	0	0	0	0	0	0	0	0	0	0	0
下腹部	MR単純	19	30	44	35	47	38	41	38	39	26	29	40	426
	MR造影	0	0	1	0	0	0	0	0	0	0	0	0	1
	MR単+MR造	4	5	4	13	11	7	7	14	8	9	4	8	94
	放射線委任	0	0	0	0	0	0	0	0	0	0	0	0	0
脊椎	MR単純	77	81	100	95	82	78	88	74	68	52	67	81	943
	MR造影	0	0	0	1	0	0	0	1	0	1	0	0	3
	MR単+MR造	0	4	2	1	0	0	2	0	2	1	1	1	14
	放射線委任	0	0	0	0	0	0	0	0	0	0	0	0	0
四肢	MR単純	17	22	28	22	35	17	23	24	21	20	24	24	277
	MR造影	1	0	0	0	0	0	0	0	0	0	0	0	1
	MR単+MR造	0	0	0	0	0	0	0	1	2	1	0	0	4
	放射線委任	0	0	0	0	0	0	0	0	0	0	0	0	0
MRA	MRA	49	67	64	56	55	51	76	56	58	64	55	66	717
合計		438	518	562	505	500	466	532	467	463	424	438	496	5,809

一般撮影

撮影区分	4月	5月	6月	7月	8月	9月	10月	11月	12月	1月	2月	3月	合計
頭頸部	224	275	295	260	288	274	254	257	259	246	270	279	3,181
胸部	2,012	2,159	2,199	2,086	2,222	2,154	2,178	2,149	2,137	2,163	2,042	2,171	25,672
胸部郭部	80	91	91	72	89	69	82	85	73	92	75	68	967
腹部	460	477	447	503	498	477	524	501	496	494	446	447	5,770
上肢	204	218	165	206	207	191	148	171	182	133	129	168	2,122
下肢	233	287	215	286	267	250	220	220	237	230	224	241	2,910
脊椎	192	237	214	218	211	202	234	245	214	214	148	209	2,538
デンタルCT	22	27	36	22	34	29	20	22	35	26	18	40	331
胸・腹部 ポータブル	464	508	504	551	589	497	467	490	525	527	506	484	6,112
頭部・脊椎 ポータブル	16	19	41	22	29	27	52	25	16	29	24	27	327
骨盤・股関節 ポータブル	41	38	33	32	33	23	40	50	41	44	43	43	461
上肢・下肢 ポータブル	26	34	23	31	29	25	23	32	39	27	49	30	368
合計	3,974	4,370	4,263	4,289	4,496	4,218	4,242	4,247	4,254	4,225	3,974	4,207	50,759

乳房（一般撮影胸部に含まれる）

撮影区分	4月	5月	6月	7月	8月	9月	10月	11月	12月	1月	2月	3月	合計
乳房（外来/紹介）	84	100	126	148	158	153	134	131	113	97	73	96	1,413
乳房（健診）	27	68	143	95	127	130	135	122	102	51	97	60	1,157
ステレオガイド下マンモトーム	2	0	0	1	0	2	1	0	1	0	0	0	7
合計	113	168	269	244	285	285	270	253	216	148	170	156	2,577

TV室検査

撮影区分	4月	5月	6月	7月	8月	9月	10月	11月	12月	1月	2月	3月	合計
消化器系	67	101	92	73	67	73	75	73	65	67	72	61	886
肝・胆・膵臓系	24	47	39	57	31	19	26	29	16	24	20	40	372
泌尿器・生殖器系	21	26	28	25	34	36	24	30	30	25	25	23	327
骨・関節系	6	6	9	15	14	4	5	9	7	8	2	2	87
脳・神経系	3	4	2	4	5	4	7	6	1	3	7	6	52
血管系	11	12	15	17	16	10	23	13	20	17	11	11	176
呼吸器系	10	13	12	19	19	20	13	13	15	23	18	22	197
その他	9	11	14	17	13	11	19	9	15	15	9	6	148
合計	151	220	211	227	199	177	192	182	169	182	164	171	2,245

健診胃透視 (TV検査消化器系に含まれる)

撮影区分	4月	5月	6月	7月	8月	9月	10月	11月	12月	1月	2月	3月	合計
健診胃透視	40	82	67	47	36	55	60	55	44	43	50	37	616

結石破砕 (TV検査泌尿器系に含まれる)

撮影区分	4月	5月	6月	7月	8月	9月	10月	11月	12月	1月	2月	3月	合計
結石破砕室	8	20	18	17	18	16	19	10	12	13	10	10	171

超音波検査室

撮影区分	4月	5月	6月	7月	8月	9月	10月	11月	12月	1月	2月	3月	合計
腹部	49	36	57	50	62	62	54	53	63	41	44	55	626
頸部	51	51	59	52	56	54	55	56	53	53	49	45	634
乳腺	0	0	0	1	2	1	0	2	0	0	0	2	8
生検	17	11	9	7	14	9	16	13	15	14	6	13	144
その他	2	2	1	0	1	3	1	1	2	1	1	1	16
合計	119	100	126	110	135	129	126	125	133	109	100	116	1,428

RI検査

撮影区分	4月	5月	6月	7月	8月	9月	10月	11月	12月	1月	2月	3月	合計
脳・脳槽	6	4	10	11	18	17	20	16	12	17	16	30	177
心臓	24	21	18	19	23	22	29	20	11	27	9	17	240
肺	0	0	0	0	2	2	3	1	3	0	2	4	17
腫瘍	1	2	3	3	3	4	1	5	3	2	1	6	34
腎・生殖器系	0	1	0	0	0	1	0	3	0	1	0	0	6
骨	23	17	18	25	26	17	17	15	19	18	16	12	223
造血器	0	0	1	0	0	0	1	0	2	0	0	0	4
内分泌系	0	0	0	2	1	1	1	0	0	2	2	4	13
消化器系	0	1	0	0	0	0	1	0	0	1	0	0	3
合計	54	46	50	60	73	64	73	60	50	68	46	73	717

血管撮影検査

撮影区分	4月	5月	6月	7月	8月	9月	10月	11月	12月	1月	2月	3月	合計
頭頸部	4	6	11	6	8	12	9	2	4	4	9	6	81
腹部	5	1	0	4	2	5	2	3	3	5	3	1	34
四肢	1	0	0	0	0	0	0	0	1	0	2	2	6
心臓	107	85	95	59	81	83	74	91	80	92	78	93	1,018
合計	117	92	106	69	91	100	85	96	88	101	92	102	1,139

放射線治療													
撮影区分	4月	5月	6月	7月	8月	9月	10月	11月	12月	1月	2月	3月	合計
頭 部	27	17	14	22	12	0	0	17	18	5	17	32	181
頸 部	14	13	0	16	19	0	20	41	8	26	4	41	202
胸部・縦隔	42	65	68	63	73	39	38	37	28	50	17	17	537
腹 部	27	21	22	40	66	63	74	63	48	39	153	117	733
脊 椎	14	15	27	7	3	0	0	10	0	0	5	17	98
乳 腺	33	21	81	102	75	16	80	96	58	33	27	41	663
四 肢	0	0	0	0	0	10	0	0	0	7	25	10	52
皮 膚	0	5	0	0	0	0	0	0	0	0	0	0	5
全 身	0	0	0	0	0	0	0	0	0	0	0	0	0
S R S	0	0	0	0	0	0	0	0	0	0	0	0	0
合 計	157	157	212	250	248	128	212	264	160	160	248	275	2,471

骨密度													
撮影区分	4月	5月	6月	7月	8月	9月	10月	11月	12月	1月	2月	3月	合計
骨密度測定	58	52	69	68	71	66	48	53	60	51	40	70	706

9.検体検査件数

		4月	5月	6月	7月	8月	9月	10月	11月	12月	1月	2月	3月	合計
一般検査 (尿・便)	入院	2,172	2,374	2,452	2,278	3,181	2,079	2,170	2,241	2,367	2,445	1,895	2,144	27,798
	外来	24,745	24,530	26,038	25,754	28,327	26,123	25,945	25,635	25,907	24,586	22,852	24,815	305,257
	計	26,917	26,904	28,490	28,032	31,508	28,202	28,115	27,876	28,274	27,031	24,747	26,959	333,055
血液検査	入院	12,877	14,860	14,711	14,150	14,975	13,707	13,291	13,588	14,273	13,965	131,179	14,183	285,759
	外来	32,853	34,858	35,717	34,887	37,246	34,117	35,217	34,338	34,591	34,451	32,878	36,872	418,025
	計	45,730	49,718	50,428	49,037	52,221	47,824	48,508	47,926	48,864	48,416	164,057	51,055	703,784
生化学検査	入院	27,258	32,285	32,034	31,627	34,023	30,184	29,685	29,550	32,049	31,897	29,865	31,556	372,013
	外来	92,614	97,158	100,083	97,410	104,515	96,968	99,582	96,872	97,274	97,669	92,478	104,450	1,177,073
	計	119,872	129,443	132,117	129,037	138,538	127,152	129,267	126,422	129,323	129,566	122,343	136,006	1,549,086
免疫検査	入院	2,026	2,415	2,359	2,304	2,435	2,120	2,147	2,168	2,301	2,365	2,105	2,274	27,019
	外来	8,029	8,387	9,083	8,693	9,203	8,265	8,794	8,616	8,655	8,555	8,064	8,910	103,254
	計	10,055	10,802	11,442	10,997	11,638	10,385	10,941	10,784	10,956	10,920	10,169	11,184	130,273
細菌検査	入院	896	1,098	836	809	1,064	771	775	956	885	1,035	865	818	10,808
	外来	862	1,003	842	968	1,166	940	968	835	1,000	952	834	1,062	11,432
	計	1,758	2,101	1,678	1,777	2,230	1,711	1,743	1,791	1,885	1,987	1,699	1,880	22,240
院外検査	入院	397	380	567	481	563	334	400	313	331	474	359	397	4,996
	外来	1,800	1,700	1,896	1,808	1,774	1,725	1,825	1,806	1,766	1,515	1,493	1,837	20,945
	計	2,197	2,080	2,463	2,289	2,337	2,059	2,225	2,119	2,097	1,989	1,852	2,234	25,941
生理検査	入院	218	232	270	217	257	228	239	204	206	235	192	213	2,711
	外来	2,098	2,086	2,362	2,087	2,433	2,420	2,341	2,266	2,285	2,114	2,049	2,350	26,891
	計	2,316	2,318	2,632	2,304	2,690	2,648	2,580	2,470	2,491	2,349	2,241	2,563	29,602
病理検査	入院	141	131	160	148	152	154	139	146	134	149	126	132	1,712
	外来	428	419	609	573	647	512	428	585	542	453	409	502	6,107
	計	569	550	769	721	799	666	567	731	676	602	535	634	7,819
輸血検査	入院	346	237	439	420	482	393	417	399	371	288	383	358	4,533
	外来	750	725	921	868	945	746	749	765	788	852	784	900	9,793
	計	1,096	962	1,360	1,288	1,427	1,139	1,166	1,164	1,159	1,140	1,167	1,258	14,326
総合計	入院	46,331	54,012	53,828	52,434	57,132	49,970	49,263	49,565	52,917	52,853	166,969	52,075	737,349
	外来	164,179	170,866	177,551	173,048	186,256	171,816	175,849	171,718	172,808	171,147	161,841	181,698	2,078,777
	合計	210,510	224,878	231,379	225,482	243,388	221,786	225,112	221,283	225,725	224,000	328,810	233,773	2,816,126

※ 検体検査は、1項目1件とする。	一般	血液	生化学	細菌	免疫	生理	病理	輸血	院外	計
※ 輸血検査は交叉試験、不規則抗体	333,055	703,784	1,549,086	22,240	130,273	29,602	7,819	14,326	25,941	2,816,126

生理検査件数

		4月	5月	6月	7月	8月	9月	10月	11月	12月	1月	2月	3月	合計
肺機能	入院	10	16	18	17	12	9	10	9	13	8	6	11	139
	外来	179	174	165	191	205	162	169	155	160	173	173	182	2,088
	計	189	190	183	208	217	171	179	164	173	181	179	193	2,227
心電図	入院	83	85	99	73	104	106	107	85	69	110	74	79	1,074
	外来	1,204	1,193	1,349	1,177	1,472	1,407	1,293	1,255	1,269	1,233	1,207	1,424	15,483
	計	1,287	1,278	1,448	1,250	1,576	1,513	1,400	1,340	1,338	1,343	1,281	1,503	16,557
脳波	入院	11	6	3	10	4	4	4	1	8	8	8	8	75
	外来	21	18	19	23	20	16	19	19	17	19	21	17	229
	計	32	24	22	33	24	20	23	20	25	27	29	25	304
エコー	入院	82	79	96	73	90	76	72	61	83	86	66	83	947
	外来	359	489	503	412	473	501	509	522	469	384	370	416	5,407
	計	441	568	599	485	563	577	581	583	552	470	436	499	6,354
聴力	入院	2	0	0	1	1	3	0	2	1	0	0	1	11
	外来	72	69	100	80	53	73	77	42	74	57	74	75	846
	計	74	69	100	81	54	76	77	44	75	57	74	76	857
CPX	入院	0	0	0	0	0	0	0	0	0	0	0	0	0
	外来	14	19	15	18	13	18	18	17	20	17	16	18	203
	計	14	19	15	18	13	18	18	17	20	17	16	18	203
その他	入院	32	46	54	43	46	30	43	46	33	25	38	32	468
	外来	247	203	207	186	197	243	256	256	276	231	184	217	2,703
	計	279	249	261	229	243	273	299	302	309	256	222	249	3,171
総合計	入院	220	232	270	217	257	228	236	204	207	237	192	214	2,714
	外来	2,096	2,165	2,358	2,087	2,433	2,420	2,341	2,266	2,285	2,114	2,045	2,349	26,959
	合計	2,316	2,397	2,628	2,304	2,690	2,648	2,577	2,470	2,492	2,351	2,237	2,563	29,673

* エコー（血管エコーを含む）

* その他（聴力以外耳鼻いんこう科関連、筋電図等）

輸血単位数

品目	4月	5月	6月	7月	8月	9月	10月	11月	12月	1月	2月	3月	合計
照射 RCC-LR	258	314	332	340	416	340	324	302	284	240	302	282	3,734
凍結血漿	26	34	65	18	51	28	26	18	21	10	93	16	406
血小板	640	480	580	900	770	390	350	550	350	360	470	690	6,530
洗浄赤血球	0	0	0	0	0	1	2	1	1	2	2	4	13
洗浄血小板	0	0	0	0	0	0	0	0	0	0	0	0	0
合計	924	828	977	1,258	1,237	759	702	871	656	612	867	992	10,683

病理組織診断件数

		件数			保険点数		
		入院	外来	合計	入院	外来	合計
組織診	1臓器	874	1,947	2,821	751640	1674420	2426060
	2臓器	170	146	316	292400	251120	543520
	3臓器	46	42	88	118680	108360	227040
	術中迅速組織診断	102	29	131	202980	57710	260690
組織診材料	手術後切除材料	937	324	1,261	0	0	0
	生検材料	665	2,395	3,060	0	0	0
細胞診	迅速細胞診断	8	2	10	3600	900	4500
剖検		7	0	7	0	0	0

細胞診断件数

	件数			保険点数			
	入院	外来	合計	点数	入院	外来	点数合計
婦人科	6	1,390	1,396	150	900	208500	209400
呼吸器	46	210	256	190	8740	39900	48640
体腔液	110	39	149	190	20900	7410	28310
消化器	57	2	59	190	10830	380	11210
泌尿器	48	957	1,005	190	9120	181830	190950
乳腺	0	74	74	190	0	14060	14060
甲状腺	1	126	127	190	190	23940	24130
リンパ節	6	37	43	190	1140	7030	8170
その他	20	60	80	190	3800	11400	15200
合計	294	2,895	3,189		55620	494450	550070

10. 病理解剖症例一覧

年齢	性別	診療科	臨床診断	診断名	剖検年月日
83	女	循環器科	体重減少	主病変 (1) 肥大型心筋症 (346g、左室壁厚2.5mm)、流出路の狭窄を伴う	2017.4.7
76	男	呼吸器科	上葉肺腺癌	主病変 左肺上葉腺癌 (進行癌、低分化、左上葉)、癌性リンパ管症を伴う 転移	2017.4.24
31	男	泌尿器科	血胸	主剖検診断 慢性腎不全+腎萎縮 (88g、40g) (Lowe症候群)	2017.5.16
59	男	呼吸器科	緊張性気胸	主剖検診断 乳頭状腎細胞癌 (右腎臓、径100mm) 及び同転移 (両肺)	2017.10.2
82	男	脳神経外科	播種性血管内凝固	1心肥大 (490g) と高度の脂肪浸潤 急性心不全 心筋間浮腫	2017.10.5
71	男	呼吸器科	上葉肺腺癌		2017.11.27
84	男	循環器科	蘇生に成功した心停止		2017.12.19

11. 調剤統計状況

	4月	5月	6月	7月	8月	9月	10月	11月	12月	1月	2月	3月	合計
実働日数(診療日数)	20	20	22	20	22	20	21	20	20	19	19	21	244
実働人員	20	20	20	20	20	19	18	18	18	19	19	19	
1人1日平均枚数 (外+入+注)	34.94	38.07	38.35	37.90	40.93	40.37	38.34	39.47	42.83	41.80	40.85	39.15	473.00
①外来処方箋枚数 (院内)	1,282	1,534	1,414	1,619	1,531	1,337	1,343	1,329	1,564	1,713	1,229	1,397	17,292
外来1日あたり枚数 (実働日数で算出)	64.10	76.70	64.27	80.95	69.59	66.85	63.95	66.45	78.20	90.16	64.68	66.52	70.87
②入院処方箋枚数	5,700	5,855	5,986	5,931	6,286	5,768	5,765	5,734	5,929	6,045	5,819	6,304	71,122
入院1日あたり枚数	190.00	188.87	199.53	191.32	202.77	192.27	185.97	191.13	191.26	195.00	207.82	203.35	194.85
③注射処方箋枚数 (入院)	13,343	15,370	15,094	15,057	16,935	15,238	13,644	13,585	15,547	15,778	14,103	14,694	178,388
注射1日あたり枚数	444.77	495.81	503.13	485.71	546.29	507.93	440.13	452.83	501.52	508.97	503.68	474.00	488.73
④製剤数	41	51	70	61	109	54	59	34	49	49	43	45	665
製剤1日あたり枚数 (実働日数で算出)	2.05	2.55	3.18	3.05	4.95	2.70	2.81	1.70	2.45	2.58	2.26	2.14	2.73

薬剤処方箋枚数

	4月	5月	6月	7月	8月	9月	10月	11月	12月	1月	2月	3月	合計
①外来処方箋枚数 (院内)	1,282	1,534	1,414	1,619	1,531	1,337	1,343	1,329	1,564	1,713	1,229	1,397	17,292
②入院処方箋枚数 (注除く)	5,700	5,855	5,986	5,931	6,286	5,768	5,765	5,734	5,929	6,045	5,819	6,304	71,122
③注射処方箋枚数	13,343	15,370	15,094	15,057	16,935	15,238	13,644	13,585	15,547	15,778	14,103	14,694	178,388
④製剤数	41	51	70	61	109	54	59	34	49	49	43	45	665
合計(①+②+③+④)	20,366	22,810	22,564	22,668	24,861	22,397	20,811	20,682	23,089	23,585	21,194	22,440	267,467
1日あたり処方箋枚数 (①+②+③+④)	678.87	735.81	752.13	731.23	801.97	746.57	671.32	689.40	744.81	760.81	756.93	723.87	732.79

外来処方箋枚数【院内】

	4月	5月	6月	7月	8月	9月	10月	11月	12月	1月	2月	3月	合計	1日平均
外科	21	22	30	21	21	22	25	26	27	21	15	29	280	1.15
緩和ケア科	0	5	1	0	0	4	3	0	1	1	1	0	16	0.07
眼科	8	11	6	4	10	9	5	2	8	7	7	7	84	0.34
形成外科	54	72	57	72	67	64	53	58	72	69	62	66	766	3.14
呼吸器科	19	27	10	21	13	23	12	10	11	20	11	11	188	0.77
在宅診療科	6	6	13	21	11	19	13	13	23	14	10	22	171	0.70
産婦人科	5	6	5	4	5	2	2	1	2	2	1	3	38	0.16
歯科口腔外科	24	47	43	24	30	27	25	31	19	25	28	24	347	1.42
耳鼻いんこう科	15	23	28	37	25	23	35	17	37	40	23	26	329	1.35
循環器科	57	73	60	56	55	64	57	49	73	47	57	76	724	2.97
小児科	153	239	186	277	192	183	172	176	281	237	163	199	2,458	10.07
心療内科	1	0	1	1	0	1	2	2	1	1	1	1	12	0.05
神経内科	1	3	3	1	2	5	2	3	5	4	6	1	36	0.15
整形外科	118	134	108	130	119	100	96	99	117	129	82	77	1,309	5.36
内科	695	753	742	784	784	675	730	751	809	998	697	773	9,191	37.67
脳神経外科	18	26	16	23	30	23	22	15	18	21	20	24	256	1.05
泌尿器科	47	35	44	36	46	30	28	45	25	26	27	33	422	1.73
皮膚科	40	52	61	107	121	63	61	31	35	51	18	25	665	2.73
麻酔科	0	0	0	0	0	0	0	0	0	0	0	0	0	0.00
放射線科	0	0	0	0	0	0	0	0	0	0	0	0	0	0.00
合計	1,282	1,534	1,414	1,619	1,531	1,337	1,343	1,329	1,564	1,713	1,229	1,397	17,292	
1日平均件数 (実働日数で算出)	64.10	76.70	64.27	80.95	69.59	66.85	63.95	66.45	78.20	90.16	64.68	66.52		70.87
院外発行率(%)	87.99%	86.37%	86.90%	85.58%	86.88%	87.34%	87.95%	87.70%	86.23%	84.47%	87.77%	87.71%		86.89%

入院処方箋枚数

	4月	5月	6月	7月	8月	9月	10月	11月	12月	1月	2月	3月	合計	1日平均
外科	359	490	492	579	673	531	454	418	459	357	443	408	5,663	23.21
緩和ケア科	325	233	243	187	256	196	241	265	263	188	218	279	2,894	11.86
眼科	32	54	55	56	67	53	66	59	72	62	61	48	685	2.81
形成外科	142	96	220	169	156	147	116	104	125	66	89	74	1,504	6.16
呼吸器科	664	803	627	661	772	696	763	674	720	942	672	736	8,730	35.78
在宅診療科	31	55	92	65	103	83	71	106	84	60	47	63	860	3.52
産婦人科	58	101	68	61	70	111	77	63	57	64	50	77	857	3.51
歯科口腔外科	158	129	103	121	157	153	143	135	123	122	134	159	1,637	6.71
耳鼻いんこう科	32	39	60	91	75	51	16	44	68	38	58	79	651	2.67
循環器科	1,219	966	834	803	811	876	825	902	1,042	1,249	1,197	1,256	11,980	49.10
小児科	226	212	140	224	173	158	148	169	188	198	114	226	2,176	8.92
心療内科	0	0	0	0	0	0	0	0	0	0	0	0	0	0.00
神経内科	3	1	0	0	0	0	0	0	5	3	20	43	75	0.31
整形外科	433	495	584	589	545	558	653	727	605	585	698	670	7,142	29.27
内科	1,202	1,262	1,438	1,389	1,405	1,221	1,249	1,146	1,266	1,193	1,216	1,300	15,287	62.65
脳神経外科	402	488	562	479	477	459	424	424	396	470	428	487	5,496	22.52
泌尿器科	338	359	398	386	485	390	469	418	372	400	344	345	4,704	19.28
皮膚科	76	72	70	71	61	85	50	80	84	48	30	54	781	3.20
麻酔科	0	0	0	0	0	0	0	0	0	0	0	0	0	0.00
放射線科	0	0	0	0	0	0	0	0	0	0	0	0	0	0.00
合計	5,700	5,855	5,986	5,931	6,286	5,768	5,765	5,734	5,929	6,045	5,819	6,304	71,122	
1日平均枚数 (365日で算出)	190.00	188.87	199.53	191.32	202.77	192.27	185.97	191.13	191.26	195.00	207.82	203.35		194.85

注射処方箋枚数

	4月	5月	6月	7月	8月	9月	10月	11月	12月	1月	2月	3月	合計	1日平均
外科	2,555	2,864	2,539	2,736	3,017	2,675	2,648	2,489	2,768	2,258	2,332	2,158	31,039	127.21
緩和ケア科	264	270	419	477	349	371	239	127	158	171	120	212	3,177	13.02
眼科	0	0	7	0	2	3	2	0	1	0	0	0	15	0.06
形成外科	65	74	196	249	262	159	68	73	116	84	156	85	1,587	6.50
呼吸器科	2,426	2,453	2,014	2,141	2,353	2,096	1,847	1,831	2,070	2,774	2,247	1,889	26,141	107.14
在宅診療科	42	54	108	145	295	71	116	108	111	72	79	57	1,258	5.16
産婦人科	131	398	133	401	244	136	283	277	319	285	176	213	2,996	12.28
歯科口腔外科	333	364	334	282	420	399	442	355	338	356	434	516	4,573	18.74
耳鼻いんこう科	47	106	98	80	114	41	36	110	131	103	90	114	1,070	4.39
循環器科	1,328	1,377	1,490	1,206	1,726	2,250	1,433	1,352	1,784	2,038	1,709	1,908	19,601	80.33
小児科	538	463	371	537	450	354	275	501	468	393	283	492	5,125	21.00
心療内科	0	0	0	0	0	0	0	0	0	0	0	0	0	0.00
神経内科	0	0	1	0	0	0	1	0	0	8	27	38	75	0.31
整形外科	590	717	667	692	784	870	584	763	927	788	794	858	9,034	37.02
内科	3,130	3,714	4,169	4,033	4,179	3,802	3,368	3,067	4,014	3,411	3,024	3,781	43,692	179.07
脳神経外科	785	1,264	1,687	1,386	1,777	1,022	1,390	1,575	1,445	2,151	1,679	1,645	17,806	72.98
泌尿器科	1,038	1,211	812	621	942	873	894	870	847	849	953	646	10,556	43.26
皮膚科	69	41	49	71	21	116	18	87	49	27	0	82	630	2.58
麻酔科	0	0	0	0	0	0	0	0	1	10	0	0	11	0.05
放射線科	2	0	0	0	0	0	0	0	0	0	0	0	2	0.01
合計	13,343	15,370	15,094	15,057	16,935	15,238	13,644	13,585	15,547	15,778	14,103	14,694	178,388	
1日平均枚数 (365日で算出)	444.77	495.81	503.13	485.71	546.29	507.93	440.13	452.83	501.52	508.97	503.68	474.00		488.73

12. 薬剤管理指導

項目 \ 月	4月	5月	6月	7月	8月	9月	10月	11月	12月	1月	2月	3月	合計
実働日数(診療日数)	20	20	22	20	22	20	21	20	20	19	19	21	244
実働人員	20	20	20	20	20	19	18	18	18	19	19	19	
薬剤管理指導件数	198	160	236	230	214	182	121	131	136	123	104	153	1,988
薬剤管理指導件数 1日あたり件数	9.90	8.00	10.73	11.50	9.73	9.10	5.76	6.55	6.80	6.47	5.47	7.29	8.15
薬剤管理退院指導件数	100	86	115	99	74	56	36	50	45	38	36	63	798
薬剤管理退院指導件数 1日あたり件数	5.00	4.30	5.23	4.95	3.36	2.80	1.71	2.50	2.25	2.00	1.89	3.00	3.27

薬剤管理指導件数

診療科 \ 月	4月	5月	6月	7月	8月	9月	10月	11月	12月	1月	2月	3月	合計	1日平均
診療科	11	9	12	8	15	10	8	5	9	2	4	5	98	0.40
外科	0	0	0	0	0	0	0	0	0	0	0	0	0	0.00
緩和ケア科	25	39	46	43	23	0	0	0	0	0	0	0	176	0.72
眼科	6	3	7	4	2	10	1	3	4	0	0	1	41	0.17
形成外科	27	26	29	33	38	37	27	20	17	26	8	29	317	1.30
呼吸器科	0	1	0	0	3	0	1	1	1	0	0	1	8	0.03
在宅診療科	3	1	3	1	3	7	2	4	6	0	0	1	31	0.13
産婦人科	14	10	15	11	22	11	9	10	14	3	8	11	138	0.57
歯科口腔外科	1	4	3	2	6	2	1	4	3	0	1	5	32	0.13
耳鼻いんこう科	28	13	14	17	20	27	20	15	14	16	18	23	225	0.92
循環器科	15	7	7	7	4	12	10	6	11	6	2	7	94	0.39
小児科	0	0	0	0	0	0	0	0	0	0	0	0	0	0.00
心療内科	0	0	0	0	0	0	0	0	0	0	0	2	2	0.01
神経内科	16	9	31	23	17	16	15	13	13	12	17	15	197	0.81
整形外科	28	13	40	60	34	22	19	32	15	36	24	32	355	1.45
内科	11	15	8	8	14	8	2	4	16	14	18	14	132	0.54
脳神経外科	12	9	19	13	13	20	6	13	11	8	4	7	135	0.55
泌尿器科	1	1	2	0	0	0	0	1	2	0	0	0	7	0.03
皮膚科	0	0	0	0	0	0	0	0	0	0	0	0	0	0.00
麻酔科	0	0	0	0	0	0	0	0	0	0	0	0	0	0.00
放射線科	0	0	0	0	0	0	0	0	0	0	0	0	0	0.00
合計	198	160	236	230	214	182	121	131	136	123	104	153	1,988	
1日平均件数 (実働日数で算出)	9.90	8.00	10.73	11.50	9.73	9.10	5.76	6.55	6.80	6.47	5.47	7.29		8.15

薬剤管理退院指導件数

診療科 \ 月	4月	5月	6月	7月	8月	9月	10月	11月	12月	1月	2月	3月	合計	1日平均
診療科	3	4	3	5	4	3	3	3	2	1	2	3	36	0.15
外科	0	0	44	0	0	0	0	0	0	0	0	0	44	0.18
緩和ケア科	25	39	4	38	18	0	0	2	0	0	0	0	126	0.52
眼科	4	3	9	3	1	4	1	5	3	0	0	0	33	0.14
形成外科	12	6	0	7	10	9	9	0	7	9	3	14	86	0.35
呼吸器科	0	1	0	0	2	0	0	0	1	0	0	0	4	0.02
在宅診療科	1	0	1	1	2	2	0	1	1	0	0	0	9	0.04
産婦人科	9	1	7	6	6	7	4	3	5	0	5	7	60	0.25
歯科口腔外科	1	1	0	1	0	1	0	0	2	0	0	1	7	0.03
耳鼻いんこう科	12	5	6	5	3	4	5	5	3	3	7	8	66	0.27
循環器科	2	2	1	1	0	0	1	1	0	1	0	0	9	0.04
小児科	0	0	0	0	0	0	0	0	0	0	0	0	0	0.00
心療内科	0	0	0	0	0	0	0	0	0	0	0	0	0	0.00
神経内科	10	7	17	14	7	1	3	10	5	3	3	7	87	0.36
整形外科	6	3	11	8	9	10	3	10	7	9	8	12	96	0.39
内科	6	11	7	7	7	6	3	3	5	8	6	9	78	0.32
脳神経外科	8	3	3	3	5	9	4	0	3	4	2	2	46	0.19
泌尿器科	1	0	2	0	0	0	0	7	1	0	0	0	11	0.05
皮膚科	0	0	0	0	0	0	0	0	0	0	0	0	0	0.00
麻酔科	0	0	0	0	0	0	0	0	0	0	0	0	0	0.00
放射線科	0	0	0	0	0	0	0	0	0	0	0	0	0	0.00
合計	100	86	115	99	74	56	36	50	45	38	36	63	798	
1日平均件数 (実働日数で算出)	5.00	4.30	5.23	4.95	3.36	2.80	1.71	2.50	2.25	2.00	1.89	3.00		3.27

外来処方箋枚数【院外】

項目 \ 月	4月	5月	6月	7月	8月	9月	10月	11月	12月	1月	2月	3月	合計
外来処方箋枚数(院外)	9,390	9,722	9,378	9,606	10,134	9,225	9,801	9,479	9,797	9,318	8,816	9,970	114,636
外来処方箋枚数(院外) 1日あたり枚数	469.50	486.10	426.27	480.30	460.64	461.25	466.71	473.95	489.85	490.42	464.00	474.76	469.82
院外発行率 (%)	87.99%	86.37%	86.90%	85.58%	86.88%	87.34%	87.95%	87.70%	86.23%	84.47%	87.77%	87.71%	86.89%

外来処方箋枚数【院外】

診療科 \ 月	4月	5月	6月	7月	8月	9月	10月	11月	12月	1月	2月	3月	合計	1日平均
外科	382	348	387	351	433	396	410	384	393	368	403	414	4,669	19.14
緩和ケア科	22	34	24	17	19	11	27	15	20	25	24	22	260	1.07
眼科	405	466	470	455	485	384	438	447	442	391	397	429	5,209	21.35
形成外科	229	231	270	238	291	279	310	261	292	264	218	268	3,151	12.91
呼吸器科	692	726	646	686	670	655	708	668	694	674	674	724	8,217	33.68
在宅診療科	17	17	32	36	31	34	27	27	28	36	22	39	346	1.42
産婦人科	105	109	92	124	107	79	94	71	71	52	53	61	1,018	4.17
歯科口腔外科	318	349	334	317	332	284	283	251	301	267	258	304	3,598	14.75
耳鼻いんこう科	542	549	496	471	511	460	526	533	502	494	473	576	6,133	25.14
循環器科	1,415	1,412	1,424	1,436	1,409	1,416	1,506	1,381	1,508	1,390	1,356	1,521	17,174	70.39
小児科	430	481	378	475	469	389	466	450	499	481	409	416	5,343	21.90
心療内科	92	72	75	70	92	76	68	93	76	75	64	76	929	3.81
神経内科	282	303	275	310	343	324	334	319	319	287	290	368	3,754	15.39
整形外科	1,035	1,103	1,058	1,073	1,167	1,021	1,062	1,056	1,036	979	908	1,012	12,510	51.27
内科	2,024	2,071	2,006	2,030	2,228	2,004	2,054	2,060	2,107	2,213	2,074	2,312	25,183	103.21
脳神経外科	337	334	328	371	347	351	407	351	379	323	307	376	4,211	17.26
泌尿器科	719	745	734	750	744	746	754	765	796	721	672	733	8,879	36.39
皮膚科	342	367	343	386	442	312	321	334	325	274	206	312	3,964	16.25
麻酔科	0	0	0	0	0	0	0	0	0	0	1	0	1	0.00
放射線科	2	5	6	10	14	4	6	13	9	4	7	7	87	0.36
合計	9,390	9,722	9,378	9,606	10,134	9,225	9,801	9,479	9,797	9,318	8,816	9,970	114,636	

外来 化学療法剤注射調製件数
調製数 = 患者数

月 診療科	4月	5月	6月	7月	8月	9月	10月	11月	12月	1月	2月	3月	年間
外科	65	72	72	60	89	71	81	73	69	78	96	85	911
呼吸器科	12	18	16	18	22	18	20	28	20	27	26	25	250
内科	80	109	108	87	104	84	84	95	96	82	100	106	1,135
脳神経外科									1				1
形成外科													0
皮膚科													0
泌尿器科	9	11	5	9	16	10	7	18	9	14	14	16	138
婦人科	2	4	3	3	5	4	2	1	1	1		3	29
整形外科	3	2	3		6		4		4	2	5		29
小児科											4		4
歯科口腔外科	2	2	0	1	2	2		3	2	3		3	20
計	173	218	207	178	244	189	198	218	202	207	245	238	2,517

入院 化学療法剤注射調製件数
調製数 = 患者数

月 診療科	4月	5月	6月	7月	8月	9月	10月	11月	12月	1月	2月	3月	年間
8A		4		3	3	1	4	7		4	2	7	35
7A	90	107	91	74	47	27	56	61	44	48	36	49	730
7B	6	2	13	5	7	9	5	6	5	5		4	67
6A						1							1
6B	10	19	21	17	18	13	7	14	15	29	26	27	216
5A													0
5B													0
4B													0
ICU													0
計	106	132	125	99	75	51	72	88	64	86	64	87	1,049

TPN件数

	4月	5月	6月	7月	8月	9月	10月	11月	12月	1月	2月	3月	合計
4B													0
5A	6	2										5	13
5B							2	8	2	1			13
6A	8				2	7							17
6B	39	7	2	4	2	3	8	6	29	21	21	23	165
7A	33	28	20	21	25	17	11	3	1		1	2	162
7B										2			2
8A				6			2					1	9
8B													0
ICU													0
合計	86	37	22	31	29	27	23	17	32	24	22	31	381
1日平均 (診療日数)	4.30	1.85	1.00	1.55	1.32	1.35	1.10	0.85	1.60	1.26	1.16	1.48	1.56

後発医薬品使用割合

	4月	5月	6月	7月	8月	9月	10月	11月	12月	1月	2月	3月
後発医薬品使用数量 ①	66,986	83,259	71,656	75,835	83,192	83,358	72,322	75,439	78,231	70,563	65,790	75,470
後発医薬品のある 先発医薬品使用数量 ②	14,557	13,997	13,705	11,601	12,440	10,131	10,658	10,125	9,856	10,202	9,022	8,741
後発医薬品使用割合 ①+②	82.1%	85.6%	83.9%	86.7%	87.0%	89.2%	87.2%	88.2%	88.8%	87.4%	87.9%	89.6%

13. リハビリテーション科業務実績

① 「療法」別 延べ患者数

	入院	外来	合計
理学療法	28,091	5,429	33,520
作業療法	12,322	1,632	13,954
言語聴覚療法	2,370	403	2,773
摂食機能療法	5,233	3	5,236
合計	48,016	7,467	55,483

② 「依頼科」別 延べ患者数

整形外科	15,020	外科	2,492	緩和ケア科	574		
脳神経外科	12,266	形成外科	1,054	小児科	465		
循環器科	9,536	泌尿器科	1,004	歯科口腔外科	217		
呼吸器科	6,194	神経内科	985	心療内科	72		
内科	4,566	在宅診療科	980	皮膚科	26	合計	55,451

③ 「疾患別リハビリテーション」別 延べ単位数

	理学療法	作業療法	言語聴覚療法	合計
運動器リハビリテーション	13,356	8,715	0	22,071
脳血管疾患等リハビリテーション	10,193	7,644	4,172	22,009
心大血管疾患リハビリテーション	13,235	653	0	13,888
廃用症候群リハビリテーション	6,261	1,659	107	8,027
呼吸器リハビリテーション	5,808	405	0	6,213
がん患者リハビリテーション	2,309	158	4	2,471
摂食機能療法	0	0	5,236	5,236
合計	51,162	19,234	9,519	79,915

※運動器リハビリテーションには、開口訓練 51 単位(理学療法)を含む。

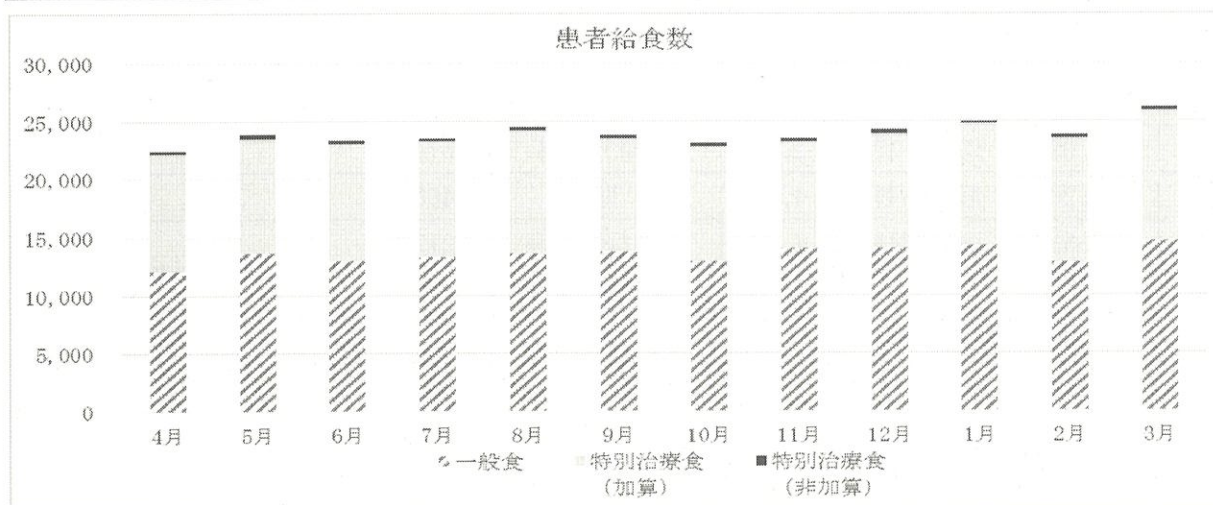
④ 「心大血管リハビリテーション(外来)」

	4月	5月	6月	7月	8月	9月	10月	11月	12月	1月	2月	3月	合計
延べ患者数	222	223	255	239	251	241	284	245	255	229	225	277	2,946
延べ患者数 (1日平均)	11.1	11.2	11.6	12.0	11.4	12.1	13.5	12.3	12.8	12.1	11.8	13.2	12.1
延べ単位数	666	666	763	715	747	717	852	732	762	683	665	623	8,591

14. 栄養科・栄養治療室実績報告書

①患者給食数

給食数	4月	5月	6月	7月	8月	9月	10月	11月	12月	1月	2月	3月	総合計	月平均
一般食	12,073	13,684	13,003	13,253	13,584	13,749	12,908	14,073	14,019	14,250	12,852	14,623	162,071	13,506
特別治療食 (加算)	10,115	9,773	10,038	10,012	10,590	9,744	9,870	9,094	9,890	10,525	10,646	11,222	121,519	10,127
特別治療食 (非加算)	246	440	293	207	318	304	339	302	358	159	266	303	3,535	295
合計	22,434	23,897	23,334	23,472	24,492	23,797	23,117	23,469	24,267	24,934	23,764	26,148	287,125	23,927
特別食比率 (%)	45.1	40.9	43.0	42.7	43.2	40.9	42.7	38.7	40.8	42.2	44.8	42.9	42.3	



②栄養食事指導件数

	4月	5月	6月	7月	8月	9月	10月	11月	12月	1月	2月	3月	合計	総計
個人 (外来)	150	172	204	223	238	223	249	195	221	212	194	191	2,472	5,224
個人 (入院)	179	218	262	259	312	263	223	232	207	189	194	213	2,751	
在宅患者訪問	0	1	0	0	0	0	0	0	0	0	0	0	1	

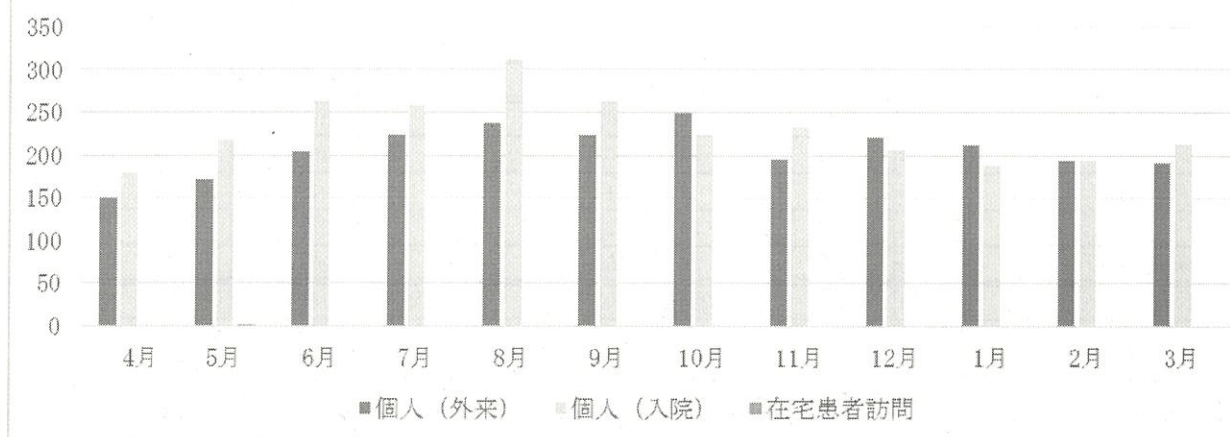
③集団栄養食事指導件数

	4月	5月	6月	7月	8月	9月	10月	11月	12月	1月	2月	3月	合計	総計
集団 (外来)	0	0	30	0	0	0	0	0	24	0	0	0	54	170
集団 (入院)	2	10	11	13	12	18	15	8	2	7	11	7	116	

④糖尿病透析予防指導管理料 指導件数

	4月	5月	6月	7月	8月	9月	10月	11月	12月	1月	2月	3月	合計
外来	9	15	11	15	14	14	25	31	40	41	43	53	311

栄養食事指導件数



⑤栄養食事指導内訳 (病名別)

病名	4月	5月	6月	7月	8月	9月	10月	11月	12月	1月	2月	3月	合計
糖尿病病	105	124	137	154	148	117	145	120	116	107	110	125	1,508
糖尿病性腎症	11	9	18	15	19	13	19	15	12	18	18	14	181
脂質異常症	11	9	11	12	16	17	16	13	14	11	7	4	141
心臓疾患	94	95	114	108	128	120	107	116	113	110	127	121	1,353
高血圧症	12	16	26	31	35	32	28	12	17	19	14	19	261
腎臓疾患	35	44	57	76	94	80	73	68	63	52	44	52	738
脾臓疾患	0	4	6	1	1	1	1	1	1	0	1	0	17
肝臓疾患	4	5	5	3	6	2	2	4	2	5	6	3	47
高度肥満症	4	8	11	9	5	7	7	5	7	5	5	7	80
胃・十二指腸潰瘍	0	2	3	2	4	4	4	3	1	1	0	2	26
消化管術後	8	20	13	10	18	21	8	12	17	10	10	11	158
炎症性腸疾患	0	1	0	0	1	1	0	0	0	2	0	0	5
貧血症	5	0	2	3	6	1	1	3	5	2	0	0	28
痛風	1	1	0	0	0	0	0	0	0	0	0	0	2
小児食物アレルギー	5	6	12	11	14	10	12	14	8	10	11	11	124
ガラクトース血症	0	0	0	0	0	0	1	0	2	0	0	0	3
妊娠高血圧症候群	1	1	0	0	0	0	0	0	1	1	0	0	4
摂食嚥下機能低下	10	13	14	8	8	4	2	8	8	1	9	2	87
低栄養	2	0	2	4	3	5	2	1	3	11	3	3	39
がん	13	21	29	30	31	34	33	24	28	26	17	20	306
その他	8	11	6	5	13	17	12	8	12	10	6	10	118
合計	329	390	466	482	550	486	473	427	430	401	388	404	5,226

15. 臨床工学科

医療機器業務

中央管理機器使用件数

	4月	5月	6月	7月	8月	9月	10月	11月	12月	1月	2月	3月	合計
輸液ポンプ	93	106	112	99	118	110	80	88	107	115	96	100	1,224
シリンジポンプ	43	34	45	56	43	45	51	39	36	53	71	45	561
人工呼吸器	15	21	29	19	41	27	25	22	21	31	25	25	301
モニタリングシステム	24	21	22	24	22	23	21	21	23	23	22	22	268
経腸栄養ポンプ	19	27	33	26	35	26	26	21	27	34	27	29	330
総件数	194	209	241	224	259	231	203	191	214	256	241	221	2,684

中央管理機器点検件数

		4月	5月	6月	7月	8月	9月	10月	11月	12月	1月	2月	3月	合計
輸液ポンプ	通常点検	35	57	33	37	30	68	34	38	36	72	52	51	543
	定期点検	37	45	31	14	18	28	28	41	42	40	52	36	412
	総点検数	72	102	64	51	48	96	62	79	78	112	104	87	955
シリンジポンプ	通常点検	13	13	28	11	48	13	12	11	9	19	20	22	219
	定期点検	29	14	21	27	12	18	24	20	13	25	19	11	233
	総点検数	42	27	49	38	60	31	36	31	22	44	39	33	452
人工呼吸器	通常点検	12	11	18	15	28	18	16	16	17	18	15	12	196
	定期点検	5	6	6	5	5	5	5	3	4	3	4	5	56
	総点検数	17	17	24	20	33	23	21	19	21	21	19	17	252
モニタリングシステム	通常点検	2	0	1	0	1	2	0	0	0	2	1	1	10
	定期点検	1	0	0	3	0	0	0	0	2	0	0	0	6
	総点検数	3	0	1	3	1	2	0	0	2	2	1	1	16
経腸栄養ポンプ	通常点検	10	14	13	13	21	12	14	13	15	25	11	1	162
	定期点検	1	3	3	6	0	4	2	2	0	1	4	0	26
	総点検数	11	17	16	19	21	16	16	15	15	26	15	1	188
総件数		145	163	154	131	163	168	135	144	138	205	178	139	1,863

中央管理機器以外の医療機器定期点検

12誘導心電計	4台	2ヶ月毎	個人用透析装置	4台	3ヶ月毎
モニタ付除細動器	7台	2ヶ月毎	多人数用透析装置	21台	3ヶ月毎
IABP	2台	1ヶ月毎	RO水処理装置	1台	毎日
PCPS	1台	1ヶ月毎	個人用RO水処理装置	1台	1週間毎
AED	9台	毎日/1ヶ月毎	浸透圧計	1台	6ヶ月毎
熱希釈心拍出量計	1台	12ヶ月毎	スペクトラ幹細胞分離器	1台	12ヶ月毎
インファントウォーマー	5台	6ヶ月毎	YAGレーザー	1台	1ヶ月毎
膀胱鏡	1台	12ヶ月毎	膀胱鏡洗浄機	1台	3ヶ月毎
院内自動血圧計	28台	6ヶ月毎	高周波焼灼電源装置	1台	6ヶ月毎
CPM	3台	6ヶ月毎	アルゴン焼灼電源装置	1台	6ヶ月毎
超音波骨折治療器	2台	6ヶ月毎	一般的電気手術	1台	6ヶ月毎
高低体温維持装置	1台	2ヶ月毎	ネオテーブル	2台	12ヶ月毎
ドリップアイ	9台	6ヶ月毎	麻酔器(手術センター)	8台	6ヶ月毎
生体情報監視装置	12台	4ヶ月毎	電気メス	8台	6ヶ月毎
血液浄化用装置	2台	4ヶ月毎	分娩監視装置	4台	6ヶ月毎
経皮炭酸ガスモニタ	1台	6ヶ月毎	サイバップ	1台	2ヶ月毎
ポンベ付酸素流量計	1台	1ヶ月毎	滅菌センター機器	5台	1ヶ月毎
光線治療器	3台	6ヶ月毎	吸引娩出器	2台	6ヶ月毎
パラパック	1台	2ヶ月毎	エアーマット	33台	6ヶ月毎

医療機器修理件数

		4月	5月	6月	7月	8月	9月	10月	11月	12月	1月	2月	3月	合計
院 内		37	56	65	62	71	44	76	81	60	57	68	47	724
外 注	有 償	2	8	6	1	4	2	14	6	4	3	9	5	64
	無 償	5	3	1	1	1	3	8	2	2	3	7	1	37
総 件 数		44	67	72	64	76	49	98	89	66	63	84	53	825

臨床技術提供業務

人工呼吸器管理	281件	(1日平均7台使用中点検)
心臓カテーテル検査介助	414件	(内緊急介助34件)
経皮的冠動脈形成術介助	278件	(内緊急介助74件)
経皮的腎動脈形成術介助	4件	
末梢血管カテーテル治療介助	72件	(内緊急介助4件)
電気生理学検査 (EPS)・心筋焼灼術 (ABL)	157件	
経皮的中隔心筋焼灼術 (PTSMA)	2件	
心嚢穿刺・副腎静脈採血・IVCフィルター介助	13件	(内緊急介助3件)
体外式一時ペーシング介助	11件	(内緊急介助8件)
ペースメーカー外来ペースメーカーチェック	655件	(外来20日間・内ICD 61件・CRTD 10件・S-ICD4件)
院内ペースメーカーチェック	137件	(内ICD 24件・CRTD 15件・リビール3件)
ペースメーカー埋め込み術介助	39件	
ペースメーカー交換術介助	10件	
ペースメーカー感染処置介助	1件	
ペースメーカーリード再留置介助	2件	
PCPS	6件	(延べ32日間)
頭部血管造影検査・治療介助	81件	
腹部血管造影検査・治療介助	34件	
眼科手術 (白内障・硝子体など) 介助	845件	
術中自己血回収装置操作	11件	
経尿道的尿管結石破砕術 (TUL) 介助 (H29.12～)	17件	
経皮的砕石術 (PNL) 介助 (H29.12～)	2件	
緊急 (臨時含む) 透析	36件	(内ECUM4件)
持続的血液濾過透析	55件	(延べ211日間)
血漿交換	1件	(延べ3回)
エンドトキシン吸着	6件	(延べ6回)
ビリルビン吸着	1症例	(延べ1回)
腹水・胸水濾過濃縮	6症例	(延べ23回)
LCAP	2症例	(延べ18回)
LDL吸着	4症例	(延べ31回)
幹細胞採取	3症例	(延べ5回)
リサーキュレーション	17症例	(延べ26回)
SPP	251件	
インボディー	52件	

院内教育業務

	4月	5月	6月	7月	8月	9月	10月	11月	12月	1月	2月	3月	合計
病棟学習会開催	1	9	8	0	3	0	2	2	0	0	0	0	25
院内セミナー	0	0	0	1	0	0	0	0	0	0	0	0	1
看護師卒後研修	2	0	0	1	1	0	0	0	0	0	0	0	4
総 件 数	3	9	8	2	4	0	2	2	0	0	0	0	30

16. 患者家族支援室実績

相談件数

ケース件数 (実人数)		4月	5月	6月	7月	8月	9月	10月	11月	12月	1月	2月	3月	合計
	入院	321	351	327	293	341	304	296	283	331	327	302	362	3,838
	外来	100	112	117	114	121	115	92	111	123	100	91	101	1,297
	合計	421	463	444	407	462	419	388	394	454	427	393	463	5,135

月別	4月	5月	6月	7月	8月	9月	10月	11月	12月	1月	2月	3月	合計
相談総数(延人数)	1,075	1,200	1,156	1,010	1,145	1,061	1,002	909	1,069	1,102	1,032	1,208	12,969

相談分類(ケースにより重複相談あり)

分類	4月	5月	6月	7月	8月	9月	10月	11月	12月	1月	2月	3月	合計
生活保護	12	12	15	19	22	16	17	1	14	23	12	4	167
障害	36	33	40	30	49	36	30	43	35	35	27	28	422
介護保険	40	82	85	89	110	112	110	108	152	139	166	176	1,369
虐待・DV・ハイリスク	11	1	13	24	18	21	20	14	21	8	3	2	156
指定難病	9	7	8	15	15	9	17	12	10	10	12	6	130
小児慢性特定疾患	2	3	3	0	3	4	1	0	1	2	0	1	20
肝炎	3	0	4	2	1	2	1	1	6	3	2	3	28
経済的支援	46	79	46	45	74	67	54	68	45	59	46	47	676
転院入所	332	368	329	258	305	283	297	238	276	323	283	378	3,670
在宅退院(帰所)	433	492	502	470	547	443	462	417	521	510	528	581	5,906
在宅療養	136	182	131	102	128	118	87	90	93	103	85	112	1,367
心理的・社会的支援	12	12	17	20	37	55	42	25	34	20	39	25	338
権利擁護関係	13	14	1	0	1	1	1	0	0	0	1	2	34
苦情	5	17	9	8	6	20	7	13	12	8	10	22	137
その他	30	76	93	101	95	79	32	35	70	58	45	66	780
合計	1,120	1,378	1,296	1,183	1,411	1,266	1,178	1,065	1,290	1,301	1,259	1,453	15,200

介護保険主治医意見書取扱数

介護保険主治医意見書	4月	5月	6月	7月	8月	9月	10月	11月	12月	1月	2月	3月	合計
	92	116	133	95	91	108	91	94	89	122	109	126	1,266

自立支援医師意見書取扱数

自立支援医師意見書	4月	5月	6月	7月	8月	9月	10月	11月	12月	1月	2月	3月	合計
	1	1	0	2	1	2	2	0	5	2	0	2	18

訪問看護指示書作成数

訪問看護指示書	4月	5月	6月	7月	8月	9月	10月	11月	12月	1月	2月	3月	合計
新規	23	24	16	20	18	27	15	18	19	26	20	34	260
更新	42	26	35	40	30	36	52	33	42	46	34	45	461

訪問リハビリ用診療情報提供書取扱数

訪問リハビリ用診療情報提供書	4月	5月	6月	7月	8月	9月	10月	11月	12月	1月	2月	3月	合計
	15	7	10	16	6	7	14	8	13	15	10	8	129

自宅退院者数(地域関係機関への紹介者数)

自宅退院者	4月	5月	6月	7月	8月	9月	10月	11月	12月	1月	2月	3月	合計
	78	76	79	80	86	70	66	63	76	91	76	87	928

内訳

ケアマネージャー(地域包括支援センター含む)	48	46	49	46	52	38	32	46	51	62	53	49	572
ケアマネージャー・訪問看護(訪問リハビリ)	15	11	17	13	17	12	18	8	17	14	10	21	173
訪問看護ステーション	1	2	4	5	4	3	1	0	0		1		21
地域障害者生活支援センター				2	1		1						4
社会福祉課(保護係)	1				1					1	2		5
施設帰所	13	17	9	14	11	17	14	9	8	14	10	17	153

転院 ・ 施設入所者数

転院 ・ 施設入所者	4月	5月	6月	7月	8月	9月	10月	11月	12月	1月	2月	3月	合計
	47	47	51	45	38	41	51	46	44	45	47	47	549
内訳													
長期療養型病棟	12	7	13	11	8	9	10	5	7	7	7	8	104
回復期リハビリ病棟	26	29	23	23	22	20	32	30	25	24	25	23	302
一般病棟	1	1	5	6	3	3	0	3	2	4	1	5	34
地域包括ケア病棟	5	5	6	4	5	7	2	5	6	9	13	6	73
認知症病棟									1				1
精神科病棟			1			1						1	3
介護老人保健施設	1	4	3			1	2	3	2		1	3	20
有料老人ホーム	1	1	0	1			2		1				6
特別養護老人ホーム	1		0				1			1			3
養護老人ホーム							1					1	2
救護施設							1						1

患者サポート窓口相談件数

	4月	5月	6月	7月	8月	9月	10月	11月	12月	1月	2月	3月	合計
病院内関係	27	17	12	13	19	20	10	22	13	13	28	20	214
病気に関すること	29	33	27	30	26	20	18	16	22	19	27	28	295
医療に関すること	12	13	6	5	13	4	3	3	2	1	2	7	71
苦情	7	3	2	2	5	2	5	1	1	1	1	3	33
その他	27	29	22	16	25	33	28	33	21	33	40	32	339
合計	102	95	69	66	88	79	64	75	59	67	98	90	952

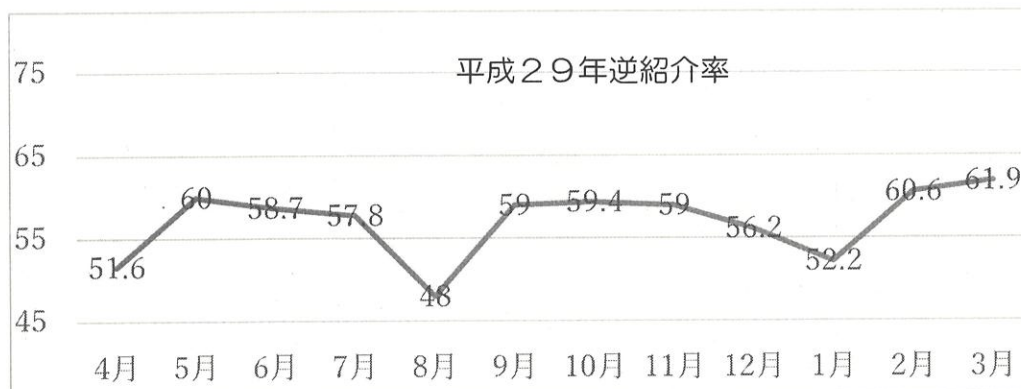
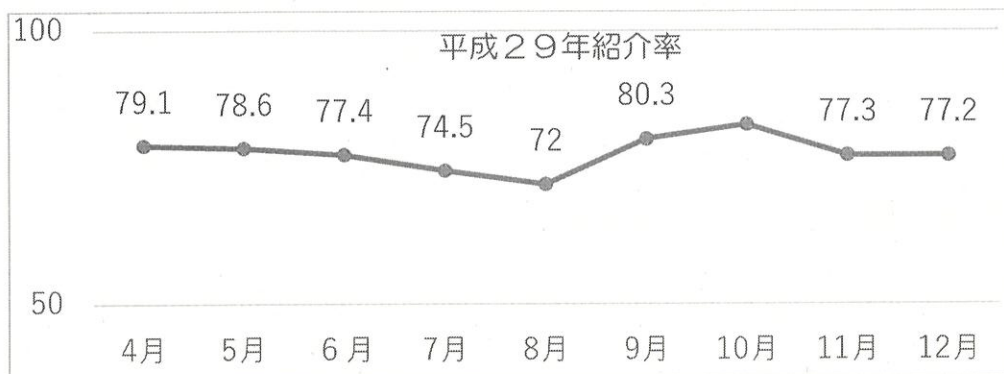
転院医療機関・施設 (2017年4月～2018年3月)

・彦根中央病院	療養病棟	39人	介護老人保健施設		
	リハビリ病棟	142人	・アロフェンテ彦根	15人	
	一般病棟	1人	・パストラルとよさと	4人	
・友仁山崎病院	療養病棟	32人	・エスペラル近江八幡	1人	
	地域包括ケア病棟	50人	特別養護老人ホーム		
	一般病棟	11人	・近江ふるさと園	1人	
・豊郷病院	療養病棟	6人	・邂逅の里	1人	
	リハビリ病棟	59人	・いぬかみハートフルセンター	1人	
	地域包括ケア病棟	22人	養護老人ホーム		
	一般病棟	7人	・金亀荘	1人	
	精神科病棟	2人	・養護老人ホーム長浜	1人	
・ヴォーリス記念病院	リハビリ病棟	10人	有料老人ホーム		
	療養病棟	1人	・湖郷の彩風	5人	
	包括ケア病棟	1人	・コンソルテ瀬田	1人	
・神崎中央病院	療養病棟	9人	救護施設		
	リハビリ病棟	39人	・滋賀保護院	1人	
	一般病棟	4人	他府県		
・近江温泉病院	療養病棟	5人	・京都大原記念病院 (京都府)	1人	
	回復期リハビリ病棟	37人	・太秦病院 (京都府)	1人	
	認知症病棟	1人	・がくさい病院 (京都府)	1人	
・東近江敬愛病院	一般病棟	1人	・岡村医院 (京都府)	1人	
	療養病棟	5人	・西宮敬愛会病院 (兵庫県)	1人	
	リハビリ病棟	1人	・姫路愛和病院 (兵庫県)	1人	
・青葉病院	療養病棟	1人	・第一なるみ病院 (愛知県)	1人	
・東近江総合医療センター	一般病棟	1人	・市ヶ尾カリヨン病院 (神奈川県)	1人	
・近江八幡市立総合医療センター	一般病棟	1人			
・野洲病院	リハビリ病棟	3人			
・琵琶湖大橋病院	療養病棟	4人			
・湖東記念病院	一般病棟	2人			
・近江草津徳洲会病院	療養病棟	1人			
・草津総合病院	療養病棟	1人			
	リハビリ病棟	1人			
・南草津病院	リハビリ病棟	1人			
・県立小児保健医療センター	一般病棟	1人			
・市立長浜病院	リハビリ病棟	3人			
・長浜赤十字病院	一般病棟	2人			
・セフィロト病院	精神科病棟	1人			
・今津病院	リハビリ病棟	1人			
			合計	549人	

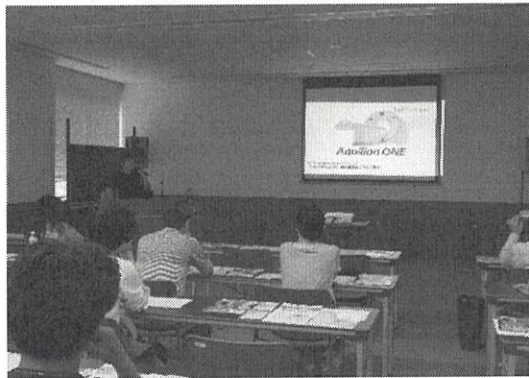
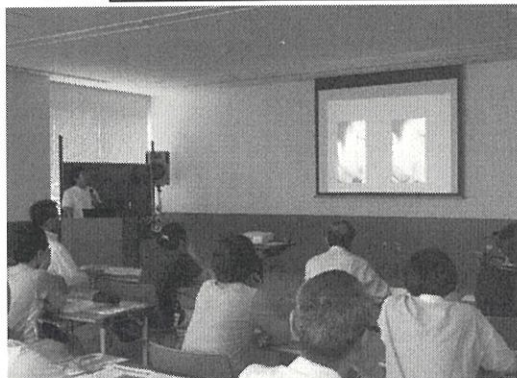
17.地域医療連携室

地域連携業務

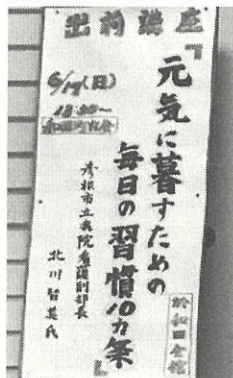
平成 29 年度は、地域医療支援病院を目指して病院スタッフ一丸となって取り組んできました。特に地域連携室の役割はその窓口として役割を担う部署であると認識し取り組みました。地域の中核病院として重要な紹介をしていただける病院として、また速やかに治療後は逆紹介ができるように院内医師に対する学習会を行いました。院外活動として連携医療機関への訪問を行い、ご挨拶と情報収集、意見聴取を行い当院の地域医療支援を検討するためのご指導を頂く機会としました。



地域医療センター研修会の様子です。地域の先生や当院の医師が参加し、当院の医師からの講義や新しく導入した検査機器の説明をしました。



さらに、医療の正循環を行うために市民への啓発として出前講座「かかりつけ医を持ちましょう 市立病院のかかり方」を行いました。



出前講座風景 地域の公民館

加えて当院 1 階ロビー中央にあるかかりつけ医紹介コーナーの地域医療機関のリーフレットを更新することで、正確な情報を患者さんにお届けする窓口として充実を行いました。

かかり医紹介コーナーのポスターや、更新したリーフレット

次の受診をかんがえ、
かかりつけ医
を持ちましょう！

日常的な診療や健康管理など気軽に相談でき、じっくり診療してもらえるかかりつけ医を持ちましょう。

かかりつけ医さんごとの受診する場合は、かかりつけで24時間受け付けています。

かかりつけ医を持つメリット

- ✓ 大きな病院に比べて待ち時間短縮し、受診の手続きも簡単です。
- ✓ 病院などを利用した上でじっくり診療してもらえます。
- ✓ 通院費がかかりません。
- ✓ 精密検査や専門的な治療、入院が必要な場合は、適切な病院の専門医を紹介してもらえます。

彦根市立病院 地域医療連携室

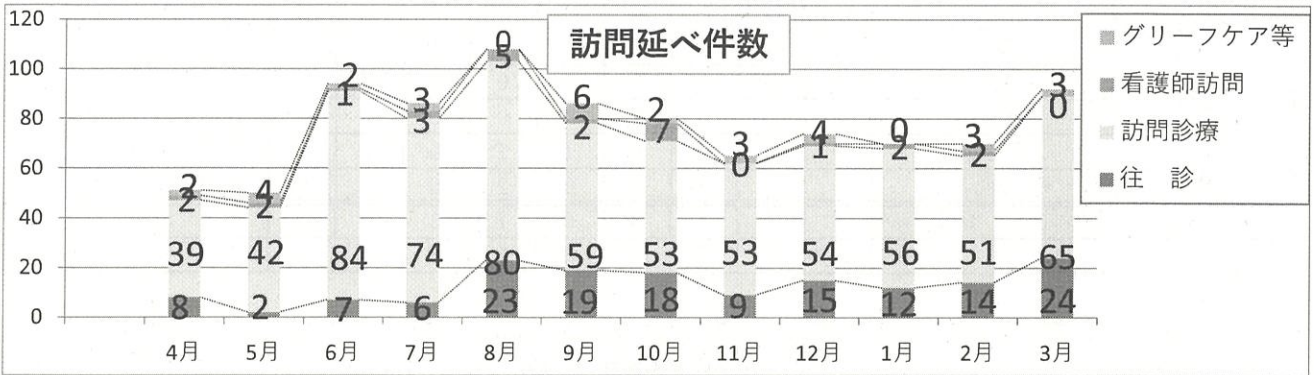
かかりつけ医のご相談はかかりつけ医相談コーナーまで。
場所：1階外来ホールの(受診相談窓口)
時間：平日9:00～16:00



また、当院からの情報発信として、毎月「地域連携だより」を発行し専門性の高い医師のご紹介や、新規導入した検査機器の紹介を行いご活用のご案内をしました。

18. 在宅医療支援室活動実績

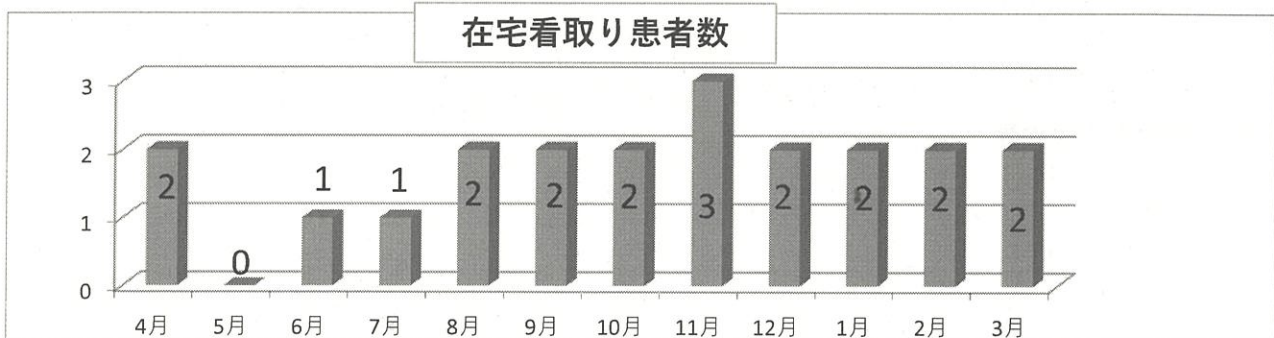
	4月	5月	6月	7月	8月	9月	10月	11月	12月	1月	2月	3月	計
1:訪問延べ件数	51	50	94	86	108	86	80	65	74	70	70	92	926
訪問患者実数	17	22	23	29	30	29	29	26	26	27	30	33	321



2:訪問分類 (件)	4月	5月	6月	7月	8月	9月	10月	11月	12月	1月	2月	3月	計
往診	8	2	7	6	23	19	18	9	15	12	14	24	157
訪問診療	39	42	84	74	80	59	53	53	54	56	51	65	710
看護師訪問	2	2	1	3	5	2	7	0	1	2	2	0	27
グリーフケア等	2	4	2	3	0	6	2	3	4	0	3	3	32

3:訪問内容 (件)	4月	5月	6月	7月	8月	9月	10月	11月	12月	1月	2月	3月	計
褥瘡処置件数	5	6	13	9	7	5	0	0	0	4	0	0	49
開業医との共同診療 ・後方支援件数	0	0	0	0	0	0	0	0	1	0	0	0	1
在宅療養後方支援登録患者数	0	0	0	0	0	0	0	0	1	0	0	0	1
他職種・他部署からの訪問同行	2	1	0	1	0	4	4	0	1	0	0	0	13

4:訪問最終結件数	4月	5月	6月	7月	8月	9月	10月	11月	12月	1月	2月	3月	計
	3	2	2	4	8	6	5	6	3	4	3	7	53
内訳													
在宅看取り	2	0	1	1	2	2	2	3	2	2	2	2	21
(内:時間外対応)	2	0	0	0	2	1	2	2	1	2	2	2	16
入院	0	1	1	1	3	1	3	3	1	1	1	3	19
治癒・通院開始	0	1	0	0	0	0	0	0	0	0	0	1	2
他医院・他機関への引継	1	0	0	0	3	0	0	0	0	0	0	1	5
その他	0	0	0	2	0	3	0	0	0	1	0	0	6

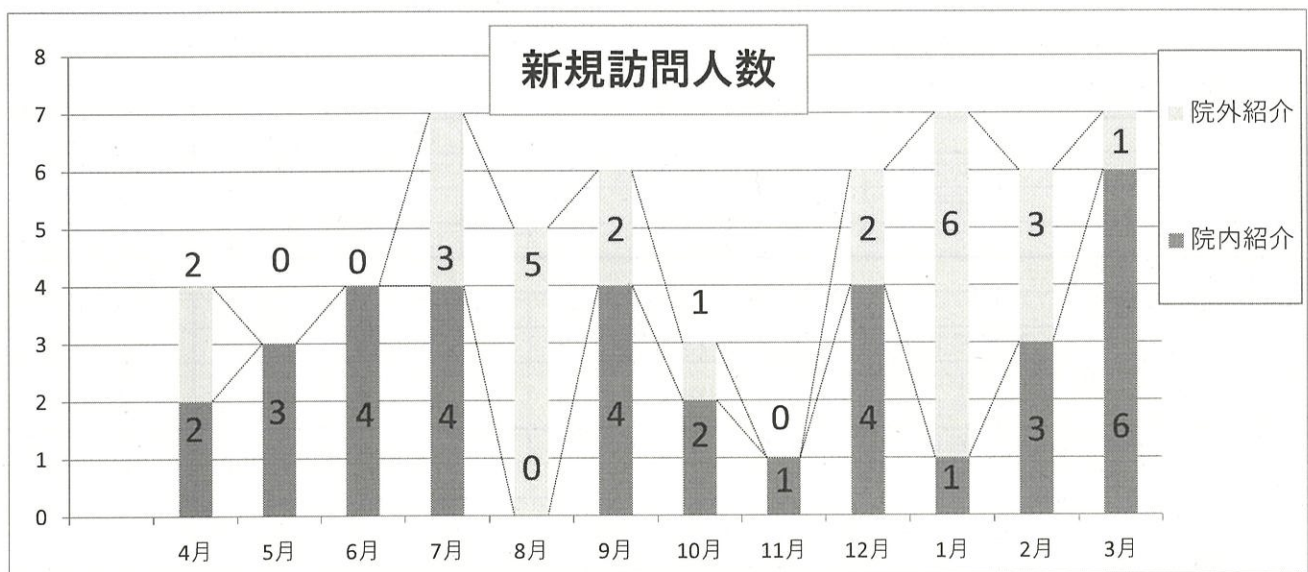


5:看取り患者内訳	4月	5月	6月	7月	8月	9月	10月	11月	12月	1月	2月	3月	計
在宅継続での看取り	3	1	2	2	2	2	3	4	2	3	3	4	31
退院後(※1)の在宅看取り	2	0	0	0	2	2	2	2	0	2	2	1	15
退院後(※1)の在宅看取り	0	0	1	1	0	0	0	1	2	0	0	1	6
病院(※2)での看取り	1	1	1	1	0	0	1	1	0	1	1	2	10

※1:退院後1ヵ月以内を対象とする

※2:救急搬送・入院後1ヶ月以内を対象とし、訪問最終結件数には含まれないこともあり

6:新規訪問人数		4月	5月	6月	7月	8月	9月	10月	11月	12月	1月	2月	3月	計
		5	5	7	9	5	8	3	1	6	7	6	7	69
紹介元内訳	院内	1	3	4	3	0	2	2	1	4	1	1	4	26
	Ns	1	0	0	1	0	1	0	0	0	0	0	0	3
	MSW	0	0	0	0	0	1	0	0	0	0	0	1	2
	その他	0	0	0	0	0	0	0	0	0	0	2	1	3
院外	Dr	1	0	0	1	3	1	1	0	2	4	1	1	15
	Ns・CM・包括	1	0	0	0	1	0	0	0	0	2	1	0	5
	病院等	0	0	0	2	0	0	0	0	0	0	1	0	3
	その他	0	0	0	0	1	1	0	0	0	0	0	0	2
本人・家族等・その他より		1	2	3	2	0	2	0	0	0	0	0	0	10
患者住所：彦根市内		5	4	7	8	5	7	3	1	4	6	5	6	61
市外		0	1	0	1	0	1	0	0	2	1	1	1	8



7:在宅難病等支援	4月	5月	6月	7月	8月	9月	10月	11月	12月	1月	2月	3月	計
レスパイト入院受入れ件数	0	3	1	3	3	1	1	3	2	0	0	1	18
外来胃瘻交換	1	2	0	3	0	0	0	2	0	1	2	0	11

8:関係機関訪問件数	4月	5月	6月	7月	8月	9月	10月	11月	12月	1月	2月	3月	計
	24	0	0	3	4	0	0	0	0	0	0	0	31

19. 造血幹細胞移植件数

造血幹細胞移植 3件