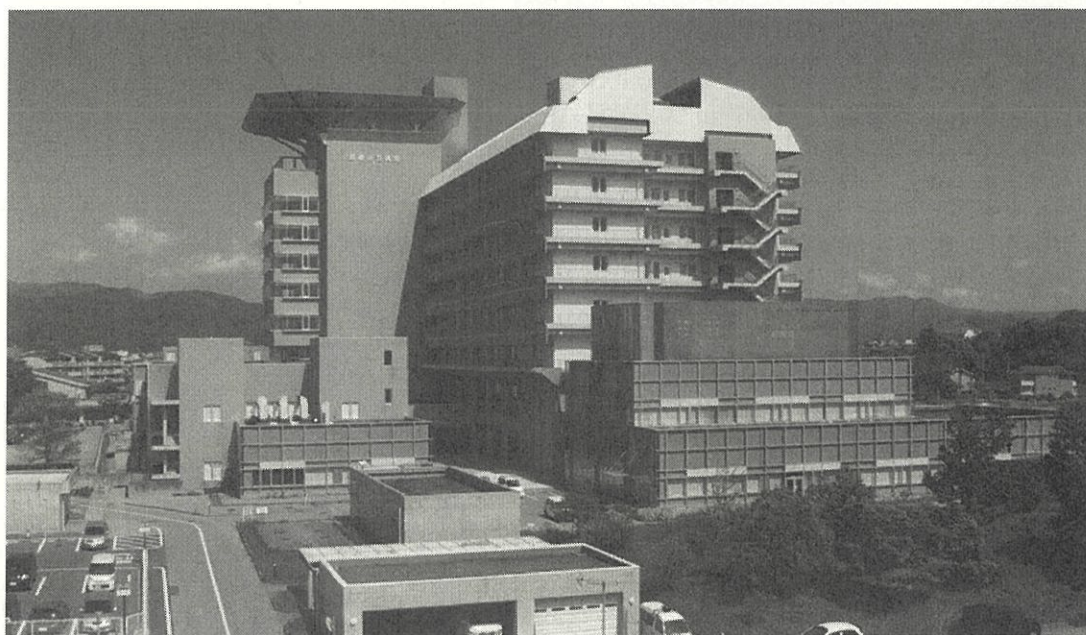


平成 29 年度

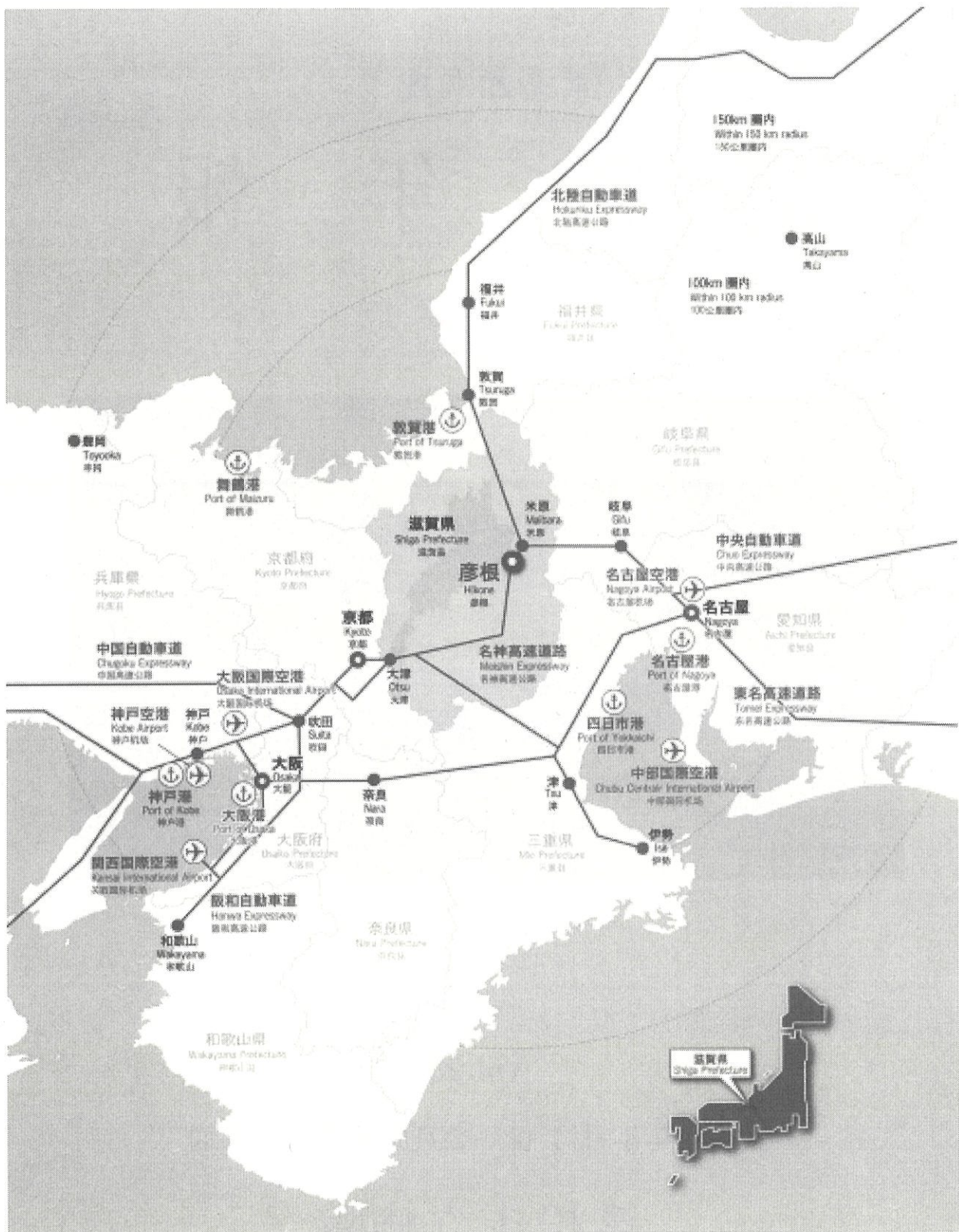
病 院 年 報



Vol.23

2017年4月1日～2018年3月31日

彦根市立病院



はじめに

平成 30 年 6 月 18 日に大阪府北部で発生した地震では 4 名の方がお亡くなりになり、400 名を超す方が負傷されました。犠牲となられました方のご冥福をお祈りしますと共に、負傷されました皆様のご全快を祈念いたします。ライフラインが被害を受け、診療が困難になった医療機関もあると伺います。一刻も早い回復を願ってやみません。

それにしましても、最近日本各地で地震や火山噴火の報道が増えたように感じるのは、私だけでしょうか。この様な地震や火山噴火は南海トラフ巨大地震との関連性があるのではないかと、との懸念がどうしても拭えません。最近、南海トラフ巨大地震が発生すると、震災後 20 年間の被害総額は 1400 兆円を超えるとの試算も出されました。このような未曾有の大災害が生じた時、一体医療機関は何をすべきでしょうか。平時を遥かに凌ぐ医療提供体制が求められてくるのです。

彦根市立病院では災害時の BCP（事業継続計画）を策定いたしました。しかしこれで万全というわけではありません。医療圏全体を見ますと、災害時における病病連携と病診連携の体制が検討されておらず、これを早急に構築する必要があります。今年度はまず医療圏内の病院と勉強会を行い、災害体制についての情報共有を図りたいと思います。大規模災害は決して対岸の火事ではありません。

平成 29 年度の病院年報が完成いたしました。今年度より病院年報を冊子ではなく電子媒体といたしました。皆様方にはご不自由をおかけすると思いますが、当院の診療科、診療部門における 1 年間の実績の集大成でございます。是非ともご覧いただいたうえで、ご意見を賜りたいと存じます。

関東甲信越では既に梅雨明けが宣言されました。最近では、冬は大雪、夏は大雨酷暑と、地球温暖化によるものかはわかりませんが、気候も人間社会に牙をむいてきたように感じられます。熱中症の患者さんもすでに増えつつあります。どうぞ皆様くれぐれも体調を崩されませぬよう、ご自愛いただきたいと存じます。

平成 30 年 6 月 29 日 病院事業管理者兼病院長

金子 隆昭

目次

基本理念	1
基本方針	1
彦根市病院事業 組織図	2
院内各組織・委員会組織図	3
I 病院概要	4
管理職名簿	5
配置図	6
各階概要	7
職員数調	8
図書室所蔵状況	9
II 学術活動および院内諸活動	10
1 著書	10
2 論文	11
3 学会発表	16
4 講演	27
5 院内研究発表	36
6 投稿	37
7 その他学術活動	38
8 倫理委員会審査委員会 審議案件	47
9 治験実施報告	48
10 臨床病理検討会	48
11 糖尿病教室	49
12 緩和ケア病棟活動	50
13 NST(栄養サポートチーム)実績表	52
14 人権研修実績	53
15-1 DMAT 隊員情報	53
15-2 DMAT 活動	54
15-3 平成 29 年度 彦根市立病院大規模災害訓練について	55
16 彦根市立病院健康講座	56
17-1 看護部の活動	57
17-2 実習受け入れ状況	59
17-3 看護部 院内研修	60
17-4 看護部 院外研修	62
17-5 業務委員会活動	64
17-6 認定看護師活動報告	65
18 ボランティア活動	104
19 第 8 回 彦根市立病院ふれあいまつり	105
20 地域連携センター	106
21 訪問看護ステーション事業	107
22 通院治療センター	108
23 彦根みずうみの会活動報告	110
III 医療安全委員会活動	112
1 医療安全委員会	112
2 リスクマネジメント部会	115
3 院内感染対策委員会	123
4 褥瘡・創傷対策部会	130
5 医療機器部会活動	131
IV 医師・歯科医師臨床研修概要	132

V	実習等受け入れ状況	134
VI	こころと体の放送室	135
VII	地域がん診療連携拠点病院 活動実績報告	139
VIII	臨床統計	141
1	入院患者数	141
2	外来患者数	142
3	救急センター患者数	143
4	手術件数	145
5	新生児特定集中治療室入院件数	146
6	血液浄化センター業務実績	147
7	健診センター検査項目別実施人数	147
8	放射線件数	148
9	検体検査件数	151
10	病理解剖症例一覧	153
11	調剤統計状況	154
12	薬剤管理指導件数	156
13	リハビリテーション科業務実績	159
14	栄養科・栄養治療室実績報告書	160
15	臨床工学科	162
16	患者家族支援室実績	164
17	地域医療連携室稼働状況	166
18	在宅医療支援室活動実績	169
19	造血幹細胞移植件数	170
IX	入院病歴統計	171
1-1	入院患者数（性別・科別）	171
1-2	入院患者数（科別・月別）	171
1-3	入院患者数（病棟別・月別）	172
1-4	入院患者数（病棟別・科別）	172
1-5	入院患者数（病棟別）	172
2	入院患者平均年齢（科別）	173
3-1	入院患者在院期間（科別）	173
3-2	入院患者在院日数（科別）	174
4-1	時間外入院患者在院期間（科別）	174
4-2	時間外入院患者在院日数（科別）	175
5	入院患者入院時間（科別）	175
6	入院患者入院方法（科別）	176
7-1	入院患者紹介（科別）	176
7-2	紹介元医療機関の種別	176
7-3	紹介患者の ICD 大分類（科別）	177
7-4	紹介元医療機関・施設（入院に限る）	178
8-1	入院患者地域分布（科別）	179
8-2	地域別入院率	179
9	入院患者の治療（科別）	179
10	入院患者の転帰（科別）	180
11	入院患者の退院後のフォローアップ	180
12-1	紹介先医療機関・施設	181
12-2	紹介先医療機関の種別	181
12-3	本院からの患者移送件数	181
12-4	診療科別消防救急車搬送先別件数	182
12-5	診療科別病院救急自動車使用搬送先別件数	183
13-1	入院患者の ICD 大分類（性別）	184

13-2	入院患者の ICD 大分類 (科別)	184
13-3	入院患者の ICD 大分類 (月別)	185
13-4	入院患者の ICD 大分類 (地域別)	185
13-5	入院患者の ICD 大分類 (病棟別)	186
13-6	入院患者の ICD 大分類 (年齢別)	187
14-1	ICD 大分類別入院患者在院日数 (小児科)	188
14-2	ICD 大分類別入院患者在院日数 (小児科を除く)	188
15-1	緊急手術患者の ICD 大分類	189
15-2	待機的手術患者の ICD 大分類	189
16	各大分類の中間分類	190
17-1	救急車入院患者数 (性別、科別)	206
17-2	救急車入院患者平均年齢 (科別)	206
17-3	救急車入院患者入院時間 (科別)	206
17-4	救急車入院患者在院日数 (科別)	207
17-5	救急車入院患者数 (性別、病棟別)	207
17-6	救急車入院患者の治療 (科別)	208
17-7	救急車入院患者の転帰 (科別)	208
17-8	救急車入院患者の ICD 大分類 (科別)	209
18-1	死亡退院患者数 (性別、科別)	209
18-2	死亡退院患者数 (性別、病棟別)	209
18-3	死亡退院患者平均年齢 (科別)	210
18-4	死亡退院患者在院日数 (科別)	210
18-5	死亡退院患者の ICD 大分類 (性別)	210
18-6	死亡退院患者の ICD 大分類 (科別)	211
19-1	ICU・CCU 入院患者稼働状況	211
19-2	ICU・CCU 入院目的別患者数 (科別)	212
19-3	退室経路 (ICU・CCU)	212
19-4	ICU・CCU 医療行為内容	212
20-1	緩和ケア病棟の稼働状況	213
20-2	緩和ケア科入院患者の年齢分布図	214
20-3	緩和ケア科病棟稼働状況 (8B 病床利用率・平均占床・在室日数)	214
20-4	緩和ケア科入院患者紹介	214
20-5	緩和ケア科入院患者転帰	214
21	無菌治療室 (7A 病棟内) の稼働状況	214
22	結核病床の稼働状況	214
23	感染病床の稼働状況	214

X 各科手術症例統計 215

X I 臨床指数 (クリニカルインディケーター)

1	救急センターで対応した CPA 症例	226
2	消化器内科	227
3	血液内科	227
4	糖尿病代謝内科	228
5	循環器科	232
6	呼吸器科	232
7	外科	233
8	整形外科	235
9	産婦人科	235
10	泌尿器科	236
11	脳神経外科	236
12	麻酔科	237
13	歯科口腔外科	237

基本理念

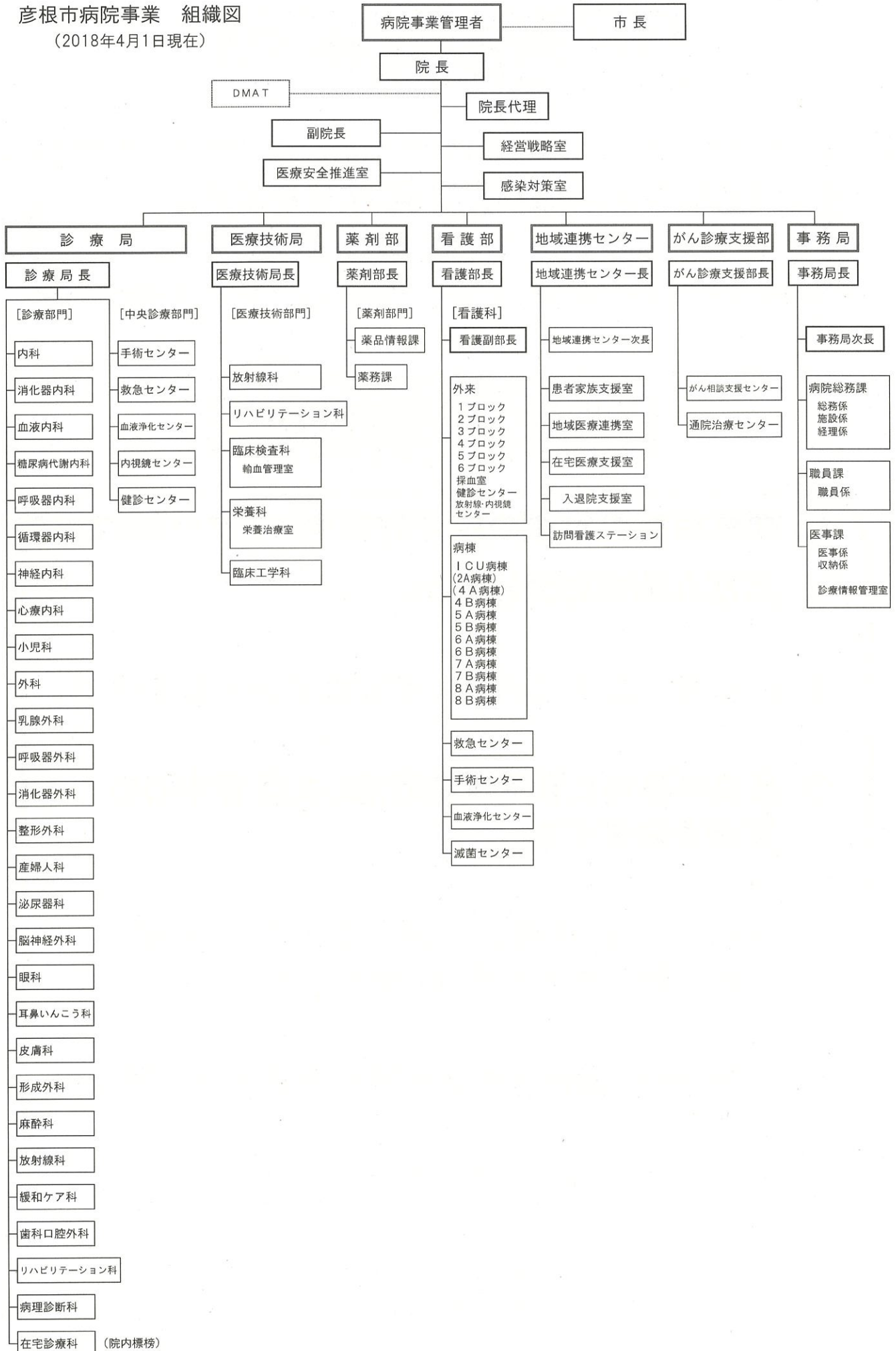
住みなれた地域で健康をささえ、
安心とぬくもりのある病院

基本方針

- 1 湖東保健医療圏の総合的医療センターとして高度な医療を提供する。
- 2 安全性、信頼性の高い良質な医療を提供する。
- 3 患者の権利と満足度に配慮した患者中心の医療を提供する。
- 4 地域の病院・診療所と役割を分担し、保健・福祉分野を含めて連携・協力する。
- 5 教育・研修機能をもつ地域に開かれた病院をめざす。

平成20年7月改訂
平成25年3月更新
平成29年4月更新

彦根市病院事業 組織図
(2018年4月1日現在)



院内各会議・委員会組織図

平成30年4月1日現在

