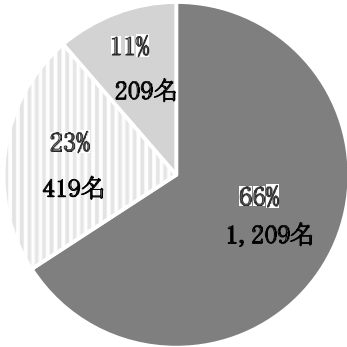


4. 糖尿病・代謝内科

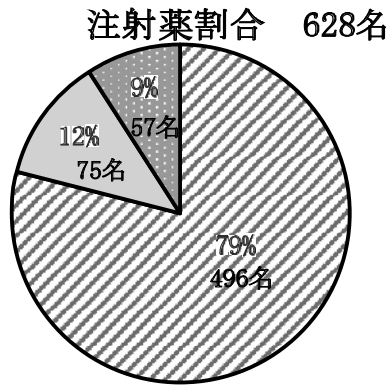
2018年6-8月 DM薬剤調べ

患者実数1,837名

2018年6-8月糖尿病薬 ～経口薬、注射薬割合～

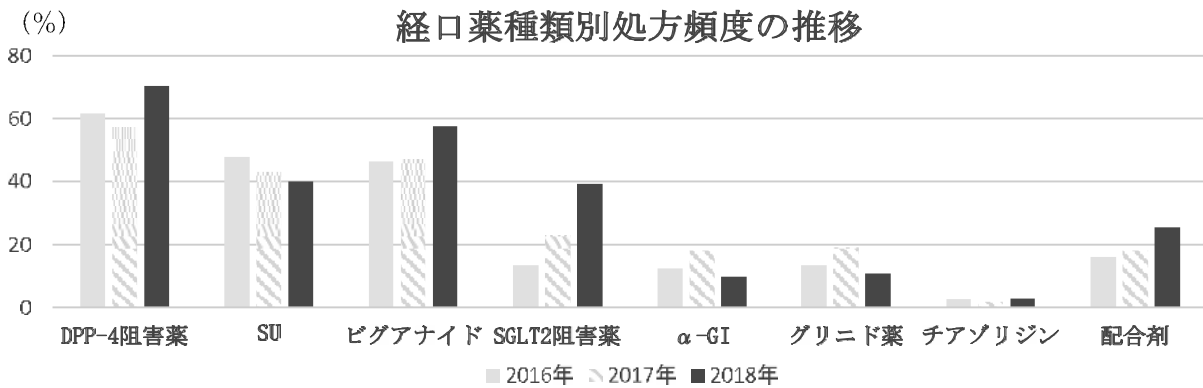


- 経口薬のみ
- ▨ 経口薬+注射
- 注射薬のみ

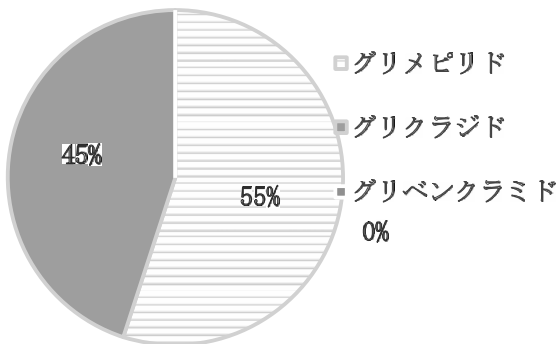


- インスリン
- ▨ インスリン+GLP1-RA
- GLP1-RA

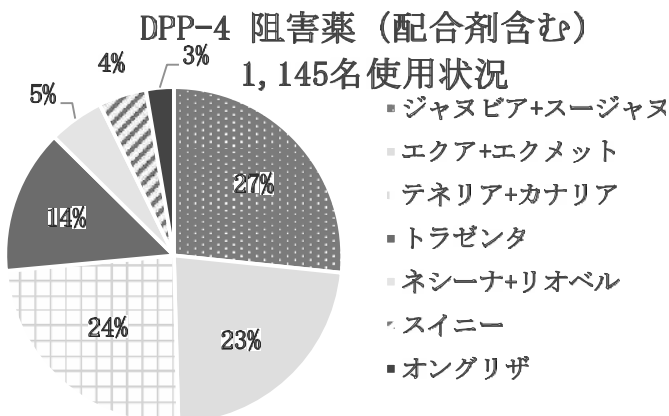
経口薬種類別処方頻度の推移



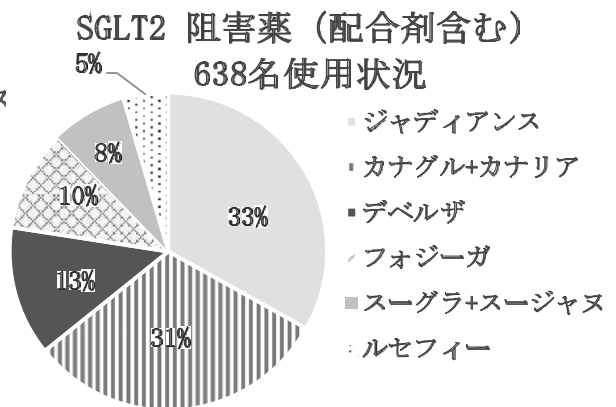
SU薬645名使用状況



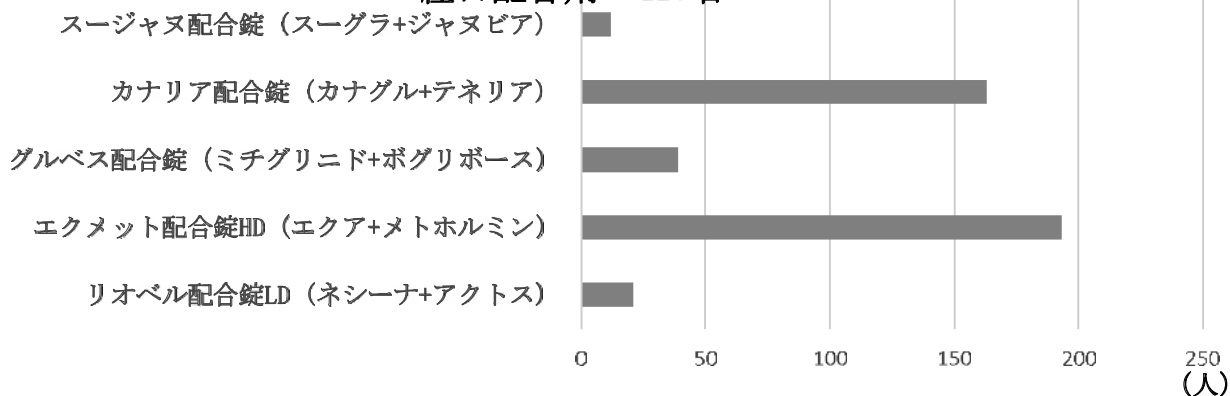
DPP-4 阻害薬 (配合剤含む) 1,145名使用状況



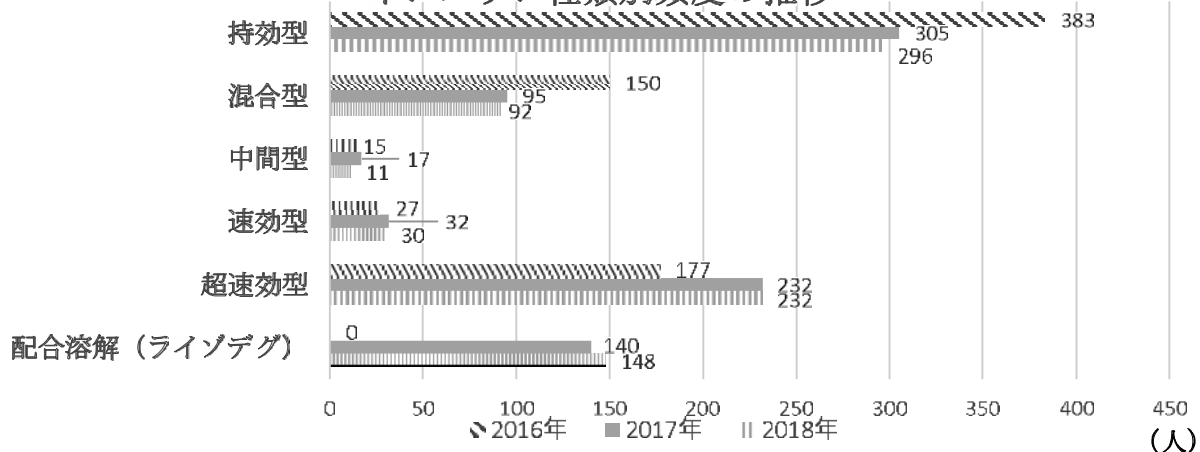
SGLT2 阻害薬 (配合剤含む) 638名使用状況



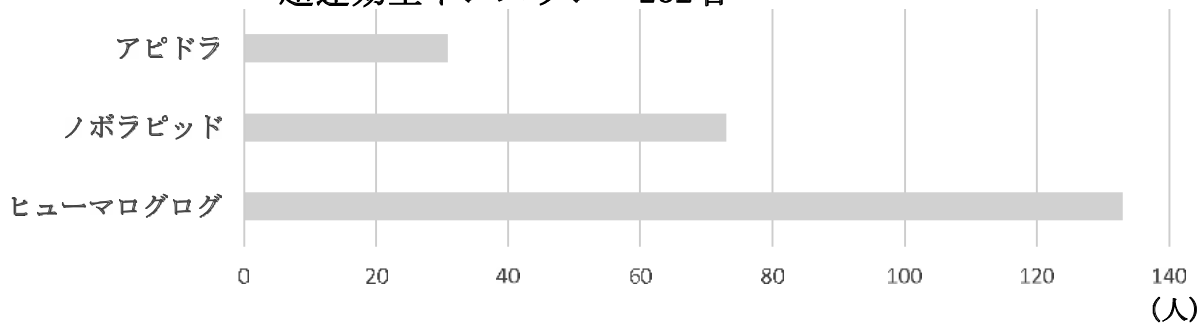
経口配合剤 413名



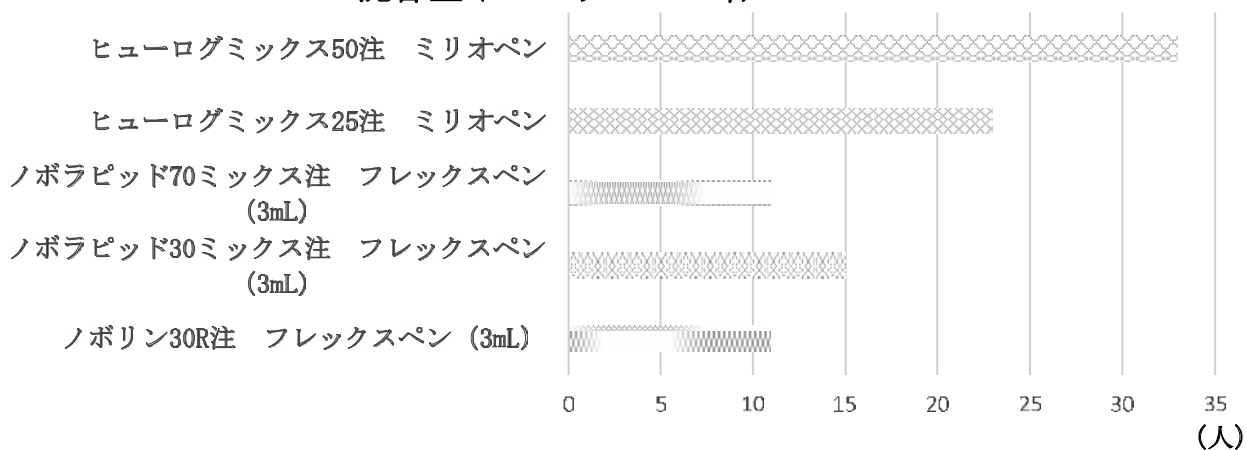
インスリン種類別頻度の推移



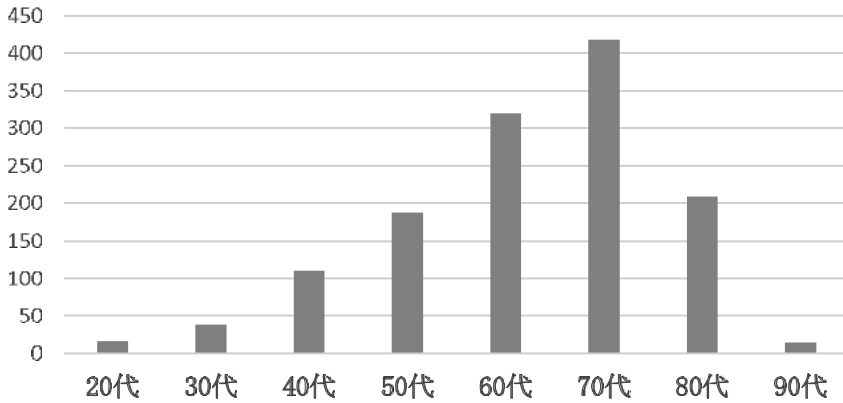
超速効型インスリン 232名



混合型インスリン 92名

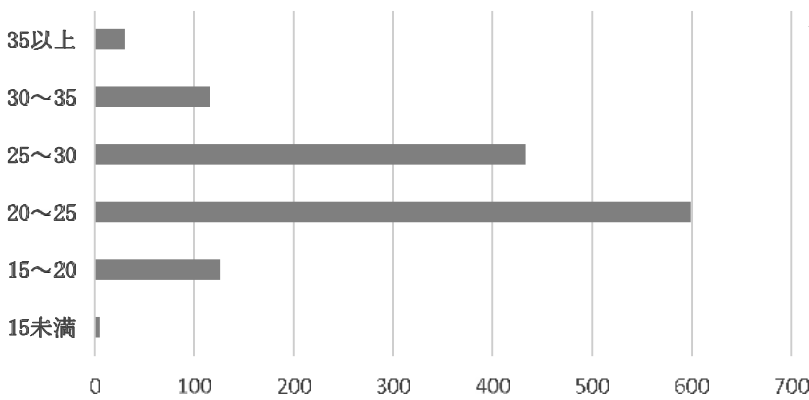


年代別患者数

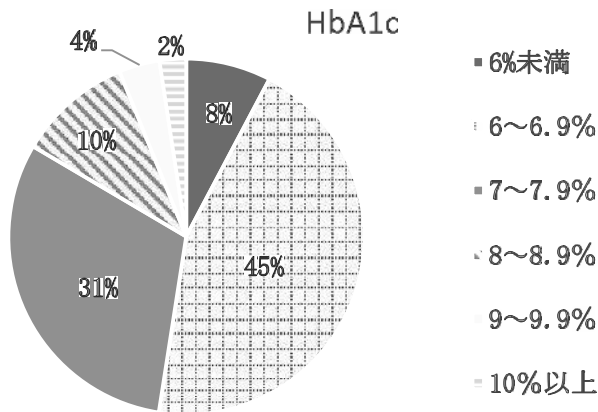


平均 : 66.62 ± 13.64歳
 男性 : 66.68 ± 12.92歳
 女性 : 66.54 ± 13.09歳

BMI人数



平均BMI : 24.9 ± 4.39kg/m²
 男性 : 24.78 ± 3.85kg/m²
 女性 : 25.07 ± 4.98kg/m²



平均HbA1c : 7.1 ± 1.12%
 7%未 : 全体の53%

高血圧症 938名 (71%)
 脂質異常症 237名 (18%)
 腎障害あり 少なくとも675名 (52%)

随時コレステロール	1,250名	177.7 ± 60.4	mg/dl
TG	1,250名	158.1 ± 116.5	mg/dl
HDL-C	1,241名	54.6 ± 34.65	mg/dl
LDL-C	1,230名	92.3 ± 40.3	mg/dl

実人数

糖尿病看護	171名
フットケア	21名
透析予防指導	123名
自己注射指導料	523名