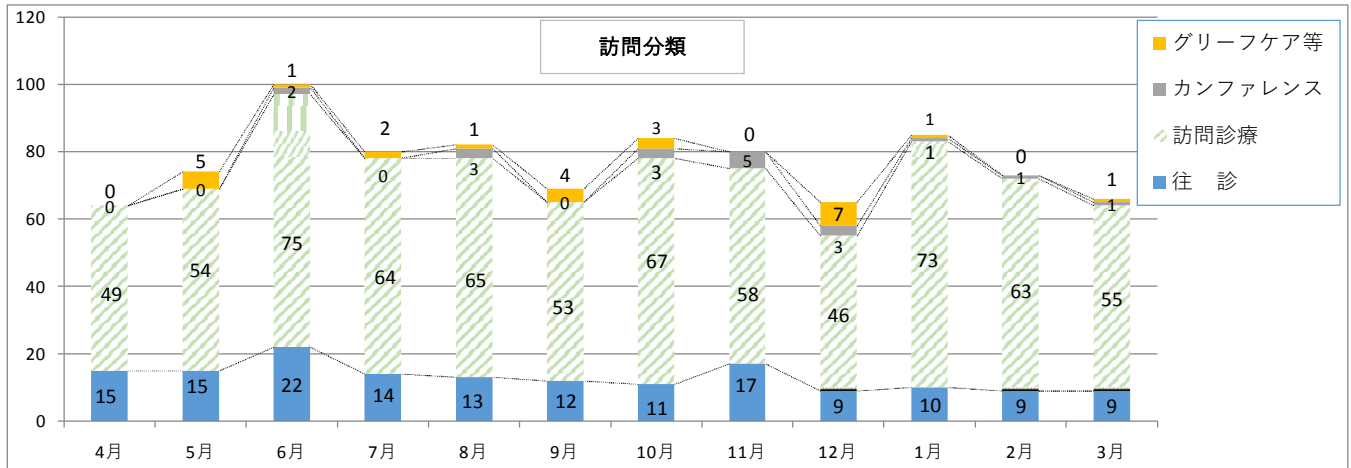


19. 在宅医療支援室 実績

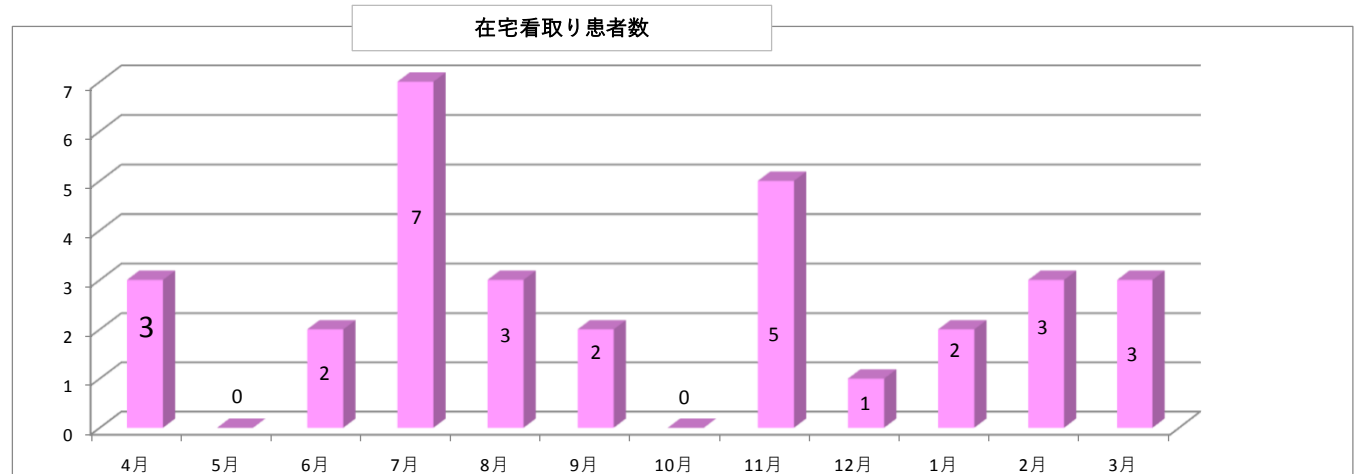
1: 訪問延べ件数	4月	5月	6月	7月	8月	9月	10月	11月	12月	1月	2月	3月	計
	64	73	95	80	81	71	82	77	62	84	72	68	909
訪問患者実数	31	33	26	30	29	30	30	25	28	31	32	31	—



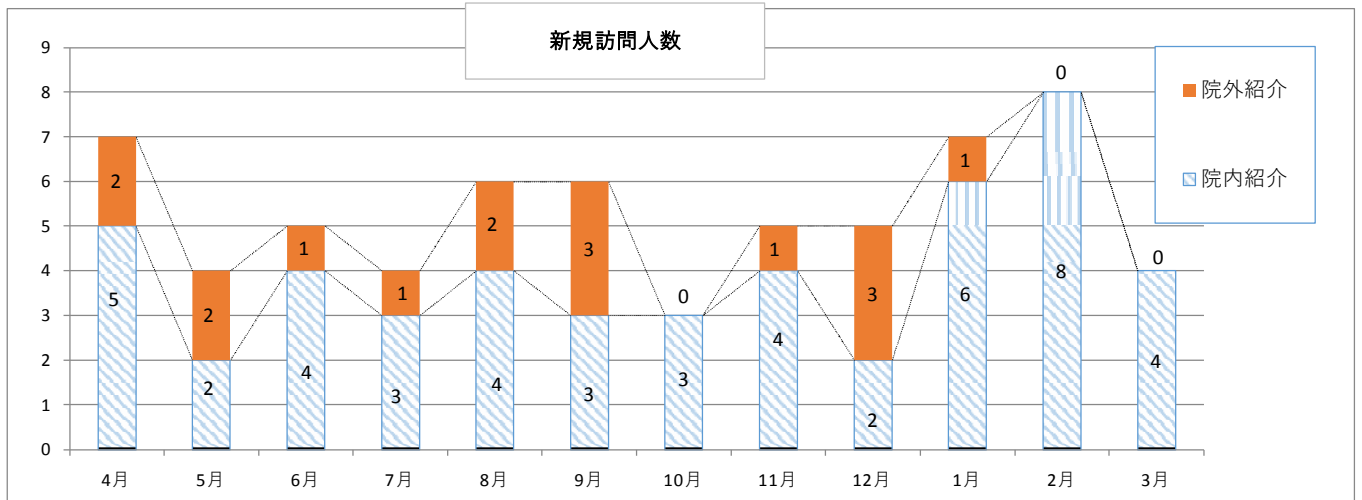
2: 訪問分類 (件)	4月	5月	6月	7月	8月	9月	10月	11月	12月	1月	2月	3月	計
往診	15	15	22	14	13	12	11	17	9	10	9	9	156
訪問診療	49	54	75	64	65	53	67	58	46	73	63	55	722
カンファレンス	0	0	2	0	3	0	3	5	3	1	1	1	19
グリーフケア等	0	5	1	2	1	4	3	0	7	1	0	1	25
(院内業務) 開放病床									7	6	5	2	20

3: 訪問内容 (件)	4月	5月	6月	7月	8月	9月	10月	11月	12月	1月	2月	3月	計
処置件数	12	10	47	48	51	34	50	39	34	46	35	33	439
開業医との共同診療 ・後方支援件数	0	0	0	0	2	1	0	0	1	0	0	0	4
他職種・他部署 からの訪問同行	0	0	1	0	0	0	1	0	0	0	0	0	2

4: 訪問終結件数	4月	5月	6月	7月	8月	9月	10月	11月	12月	1月	2月	3月	計
	9	2	2	8	6	3	6	8	4	4	7	6	65
内訳													
在宅看取り	3	0	2	7	3	2	0	5	1	2	3	3	31
入院	4	2	0	1	2	1	6	3	2	2	2	2	27
治療・通院開始	1	0	0	0	0	0	0	0	0	0	1	0	2
他医院・他機関への引継	1	0	0	0	1	0	0	0	1	0	1	1	5



5:看取り患者内訳	4月	5月	6月	7月	8月	9月	10月	11月	12月	1月	2月	3月	計
	7	1	3	7	5	3	4	8	4	2	4	5	53
在宅	3	0	2	7	3	2	0	5	1	2	3	3	31
病院	4	1	1	0	2	1	4	3	3	0	1	2	22



6:新規訪問人数	4月	5月	6月	7月	8月	9月	10月	11月	12月	1月	2月	3月	計
	院内紹介	5	2	4	3	4	3	4	2	6	8	4	48
院外紹介	2	2	1	1	2	3	0	1	3	1	0	0	16

7:在宅難病等支援	4月	5月	6月	7月	8月	9月	10月	11月	12月	1月	2月	3月	計
	レスパイト入院 受入れ件数	1	2	2	0	2	1	3	5	3	0	1	3
自宅でのPEG交換	1	1	0	0	0	0	0	0	1	0	0	1	4

8:入退院支援室応援	4月	5月	6月	7月	8月	9月	10月	11月	12月	1月	2月	3月	計
	予定入院			1	5	5	6	6	0	0	0	3	0
緊急入院			0	1	0	0	0	0	0	3	0	0	4