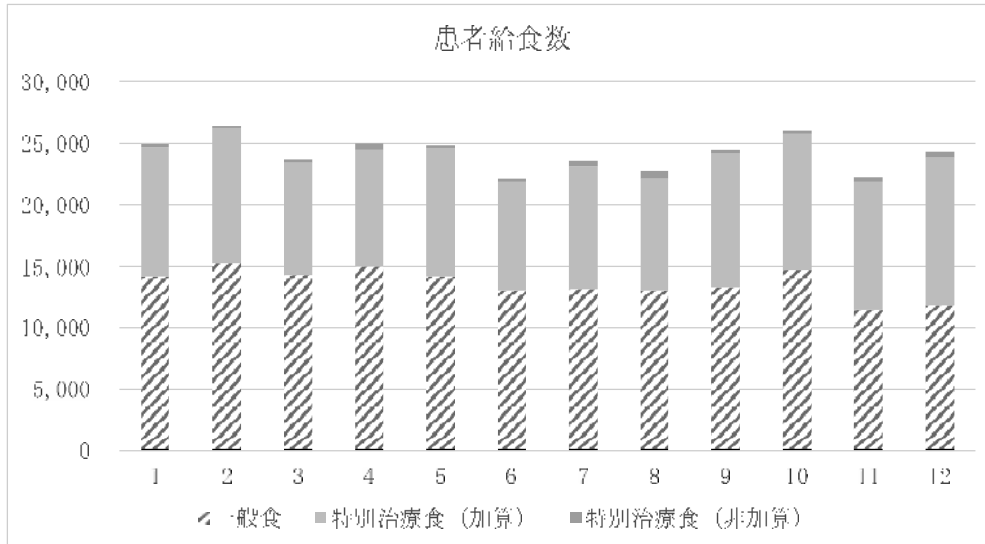


15. 栄養科・栄養治療室

①患者給食数

| 給食数 | 4月 | 5月 | 6月 | 7月 | 8月 | 9月 | 10月 | 11月 | 12月 | 1月 | 2月 | 3月 | 総合計 | 月平均 |
|----------------|--------|--------|--------|--------|--------|--------|--------|--------|--------|--------|--------|--------|---------|--------|
| 一般食 | 14,193 | 15,237 | 14,281 | 14,982 | 14,154 | 13,044 | 13,139 | 13,054 | 13,338 | 14,715 | 11,503 | 11,806 | 163,446 | 13,621 |
| 特別治療食 (加算) | 10,488 | 11,012 | 9,150 | 9,531 | 10,490 | 8,822 | 10,008 | 9,118 | 10,849 | 11,063 | 10,393 | 12,045 | 122,969 | 10,247 |
| 特別治療食 (非加算) | 240 | 148 | 343 | 549 | 211 | 321 | 436 | 579 | 268 | 286 | 319 | 497 | 4,197 | 350 |
| 合計 | 24,921 | 26,397 | 23,774 | 25,062 | 24,855 | 22,187 | 23,583 | 22,751 | 24,455 | 26,064 | 22,215 | 24,348 | 290,612 | 24,218 |
| 特別食比率 (%) | 42.1 | 41.7 | 38.5 | 38.0 | 42.2 | 39.8 | 42.4 | 40.1 | 44.4 | 42.4 | 46.8 | 49.5 | 42.3 | |



②栄養食事指導件数

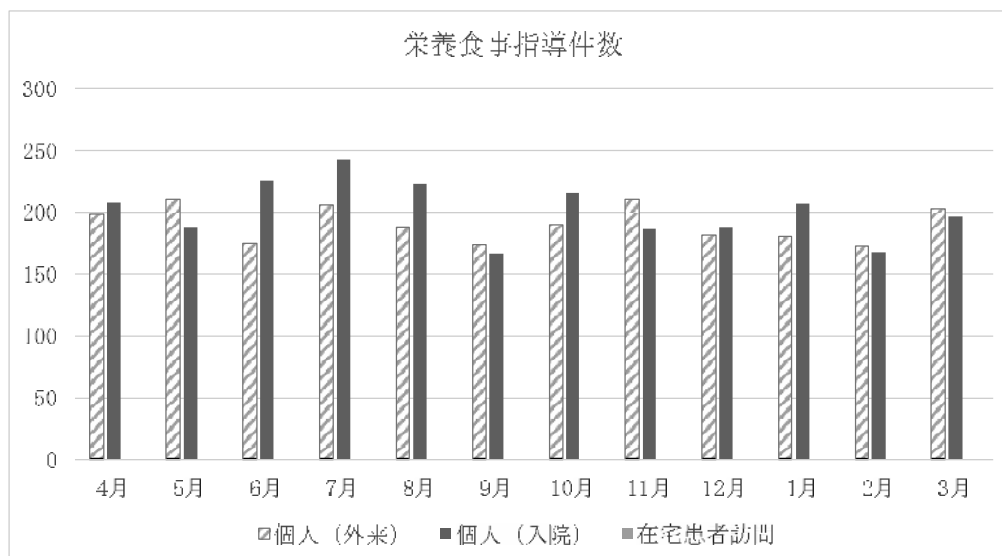
| | 4月 | 5月 | 6月 | 7月 | 8月 | 9月 | 10月 | 11月 | 12月 | 1月 | 2月 | 3月 | 合計 | 総計 |
|---------|-----|-----|-----|-----|-----|-----|-----|-----|-----|-----|-----|-----|-------|-------|
| 個人 (外来) | 199 | 211 | 175 | 206 | 188 | 174 | 190 | 211 | 182 | 181 | 173 | 203 | 2,293 | 4,711 |
| 個人 (入院) | 208 | 188 | 226 | 243 | 223 | 167 | 216 | 187 | 188 | 207 | 168 | 197 | 2,418 | |
| 在宅患者訪問 | 0 | 0 | 0 | 0 | 0 | 0 | 0 | 0 | 0 | 0 | 0 | 0 | 0 | |

③集団栄養食事指導件数

| | 4月 | 5月 | 6月 | 7月 | 8月 | 9月 | 10月 | 11月 | 12月 | 1月 | 2月 | 3月 | 合計 | 総計 |
|---------|----|----|----|----|----|----|-----|-----|-----|----|----|----|-----|-----|
| 集団 (外来) | 0 | 0 | 26 | 0 | 0 | 0 | 0 | 0 | 18 | 0 | 0 | 0 | 44 | 144 |
| 集団 (入院) | 12 | 6 | 9 | 7 | 3 | 9 | 11 | 9 | 7 | 10 | 7 | 10 | 100 | |

④糖尿病透析予防指導指導件数

| | 4月 | 5月 | 6月 | 7月 | 8月 | 9月 | 10月 | 11月 | 12月 | 1月 | 2月 | 3月 | 合計 |
|----|----|----|----|----|----|----|-----|-----|-----|----|----|----|-----|
| 外来 | 65 | 59 | 69 | 70 | 71 | 71 | 64 | 75 | 62 | 60 | 61 | 59 | 786 |



⑤栄養食事指導内訳（病名別）

| 病名 | 4月 | 5月 | 6月 | 7月 | 8月 | 9月 | 10月 | 11月 | 12月 | 1月 | 2月 | 3月 | 合計 |
|-----------------|-----|-----|-----|-----|-----|-----|-----|-----|-----|-----|-----|-----|-------|
| 糖 尿 病 | 123 | 111 | 115 | 131 | 124 | 96 | 113 | 116 | 89 | 109 | 104 | 104 | 1,335 |
| 糖 尿 病 腎 症 | 16 | 21 | 17 | 9 | 11 | 15 | 17 | 14 | 14 | 16 | 8 | 9 | 167 |
| 脂 質 異 常 症 | 7 | 8 | 8 | 12 | 11 | 16 | 5 | 11 | 6 | 12 | 10 | 17 | 123 |
| 心 臓 疾 患 | 112 | 100 | 111 | 117 | 82 | 67 | 85 | 80 | 65 | 92 | 73 | 91 | 1,075 |
| 高 血 圧 症 | 24 | 28 | 27 | 26 | 33 | 21 | 33 | 36 | 41 | 23 | 22 | 36 | 350 |
| 腎 臓 疾 患 | 45 | 49 | 34 | 52 | 51 | 35 | 55 | 43 | 64 | 45 | 47 | 50 | 570 |
| 膵 臓 疾 患 | 1 | 4 | 1 | 4 | 3 | 1 | 4 | 0 | 0 | 1 | 1 | 0 | 20 |
| 肝 臓 疾 患 | 2 | 4 | 5 | 7 | 9 | 5 | 5 | 11 | 13 | 10 | 4 | 3 | 78 |
| 高 度 肥 満 症 | 5 | 5 | 3 | 9 | 3 | 3 | 4 | 7 | 2 | 1 | 3 | 3 | 48 |
| 胃・十二指腸潰瘍 | 2 | 4 | 3 | 1 | 2 | 4 | 3 | 1 | 2 | 4 | 4 | 0 | 30 |
| 消 化 管 術 後 | 12 | 9 | 23 | 17 | 16 | 14 | 24 | 18 | 21 | 18 | 10 | 13 | 195 |
| 炎 症 性 腸 疾 患 | 1 | 0 | 0 | 1 | 3 | 0 | 0 | 0 | 1 | 0 | 4 | 0 | 10 |
| 貧 血 症 | 1 | 1 | 2 | 4 | 1 | 7 | 6 | 9 | 8 | 5 | 4 | 8 | 56 |
| 痛 風 | 0 | 0 | 0 | 0 | 0 | 0 | 0 | 0 | 0 | 1 | 0 | 0 | 1 |
| 小児食物アレルギー | 14 | 13 | 6 | 11 | 11 | 10 | 7 | 9 | 6 | 4 | 9 | 12 | 112 |
| 妊 娠 高 血 圧 症 候 群 | 0 | 0 | 0 | 0 | 0 | 0 | 0 | 0 | 0 | 0 | 0 | 2 | 2 |
| 摂 食 嚥 下 機 能 低 下 | 6 | 3 | 7 | 4 | 7 | 8 | 5 | 5 | 3 | 7 | 6 | 2 | 63 |
| 低 栄 養 | 6 | 1 | 1 | 4 | 0 | 0 | 2 | 2 | 3 | 3 | 0 | 1 | 23 |
| が ん | 23 | 28 | 29 | 35 | 33 | 30 | 34 | 27 | 23 | 27 | 28 | 43 | 360 |
| そ の 他 | 7 | 10 | 9 | 5 | 11 | 9 | 4 | 9 | 9 | 10 | 4 | 6 | 93 |
| 合 計 | 407 | 399 | 401 | 449 | 411 | 341 | 406 | 398 | 370 | 388 | 341 | 400 | 4,711 |