

地域連携 だより

彦根市立病院
〒522-8539 滋賀県彦根市八坂町1882番地
TEL : 0749-22-6050(代)

問い合わせ先 彦根市立病院 地域医療連携室
TEL : 0749-22-6053 FAX : 0749-22-6093

いつもありがとうございます

あらゆる分野の 泌尿器科診療に取り組んでいます

彦根市立病院

診療局長

泌尿器科診療部長 長谷 行洋

医長 佐野 太一

医員 鄭 裕午



医師会の皆様方には、常日頃病診連携にご協力いただき誠にありがとうございます。湖東地域の中核病院の一診療科として恥じないよう日々研鑽しています。当科は平成23年から滋賀医科大学より医師を派遣していただいております、3人体制で診療しています。

本年4月に馬場先生に代わって佐野 太一先生が赴任されました。佐野先生は平成18年滋賀医科大学を卒業、泌尿器科専門医・指導医と泌尿器腹腔鏡技術認定医、がん治療認定医の資格を有しています。専門医の有資格者の赴任は初めてで、より充実した医療を提供できると自負しています。

尿路結石については、昨年結石破碎装置が更新され、従来通りの治療を行う一方、上部尿路結石に対する内視鏡手術を積極的に行い、昨年22例であったものが本年は倍増する勢いです。

また、癌拠点病院として尿路性器の悪性腫瘍を診断から治療まで、完結できるよう心がけています。前立腺癌については従来通りの手術、放射線治療に加えて新たなホルモン療法や抗がん剤治療も症例を重ね、一定の効果を実感しています。腎癌についてはこの数年分子標的治療薬が次々と適応となり、また昨年より免疫チェックポイント阻害剤という新たな治療薬も使えるようになり、治療に幅が出てきました。

透析部門では、透析液の清浄化に努め、その透析液を間欠的に補液し、濾過透析するI-HDFを取り入れています。効果については半信半疑でしたが、血圧が安定したり楽になったとの声が聞けたり、いいような気がします。

これからも少なくとも標準的治療が提供できるよう努力していきますので、より一層のご協力をよろしくお願い申し上げます。



彦根市立病院では、
尿路性器の悪性腫瘍の診断から治療まで
を行っています

1
2018



もっと知ろう。前立腺のこと。
前立腺がんは、今増え続けている。身近な病気です。

◆前立腺がんについて

前立腺癌の罹患率は増加傾向であり2015年の予測では男性1位、死亡率は男性7位となっています。

前立腺癌の家族歴は罹患リスクを2.4~5.6倍に高めるとされています。

PSA検査を基盤とした前立腺癌検診で進行癌や転移性癌の罹患率が低下し、死亡率の低下に繋がるとされています。

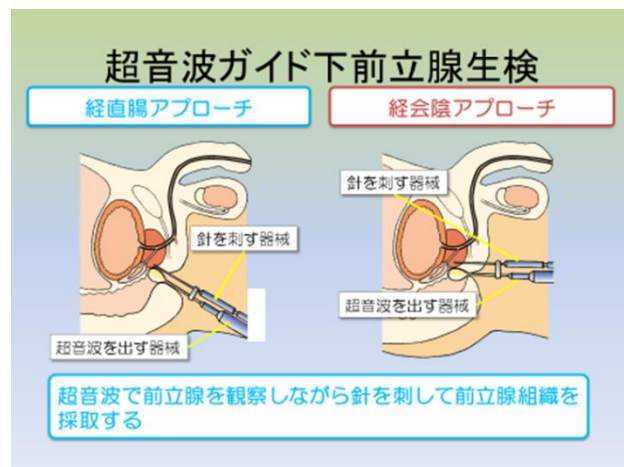
◆PSA検査で早期発見！前立腺がん対策の第一歩！

PSAのカットオフ値は全年齢で0.0~4.0ng/mlであり、0.0~1.0ng/mlの場合は3年毎、1.1~カットオフ値上限では1年1回の検査が推奨されています。

PSA高値で来院された患者様に対して、当院ではMRI検査やエコー検査(経腹、経直腸)、直腸診の所見などを総合的に判断して、前立腺生検を施行しています。

◆超音波ガイド下前立腺生検について

前立腺生検には大きく分けて経直腸生検と経会陰生検があり、経直腸生検で複数回陰性であった患者様や前立腺体積の大きな患者様には、その二つを合わせた多部位立体生検を行うこともあります。



◆本院での前立腺生検の実際

入院は一泊二日。午前中に入院し、次の日の午前中退院です。

麻酔は局所麻酔、または仙骨麻酔で行います。

検査は約30分程度で終了します。

出血・発熱などの合併症の観察を行います。

食事は夕食から食べられます。

当院紹介患者の6割にがんが見つかる!

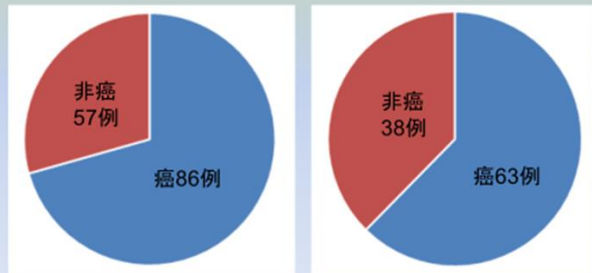


◆ 当院の前立腺生検に占める紹介率

2015～2016年度の前立腺生検の内訳

患者さん全体

ご紹介患者さん

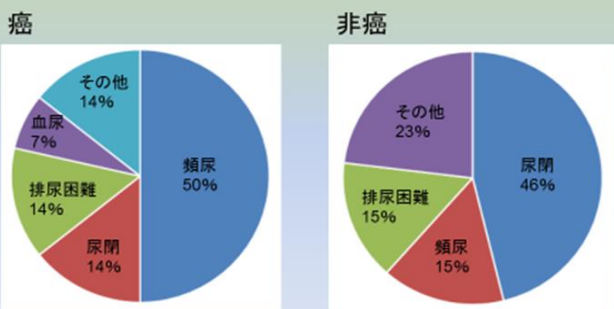


2015～2016年度は143例に前立腺生検をし、86例(60.1%)に癌が見つかりました。

ご紹介いただいたのは101例で、63例(62.4%)に癌が見つかりました。

◆ 前立腺生検に至ったPSA高値以外の受診動機(2015～2016年度)

前立腺生検に至ったPSA高値以外の受診動機

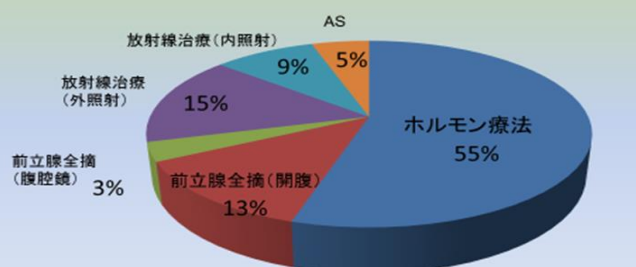


* 2015～2016年度

PSA高値に加えて、結果的に癌であった方は頻尿、癌でなかった方では尿閉がそれぞれ多くを占めていました。

◆ 当院における前立腺癌治療の内訳(2009～2013年度)

患者さんが選んだ治療



* 2009～2013年度

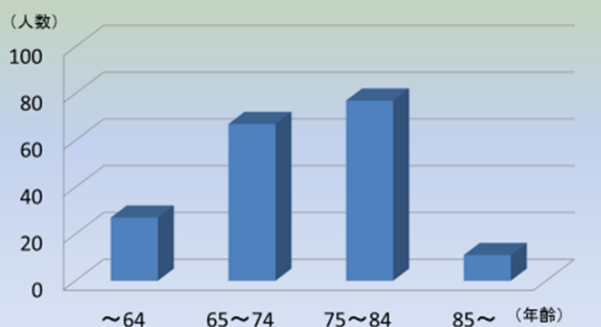
前立腺癌の治療は大きく分けてホルモン療法、手術、放射線治療がありますが、それぞれの内訳はこのようになっていました。





当院における前立腺癌患者の年齢分布 (2009～2013年度)

癌患者の年齢分布



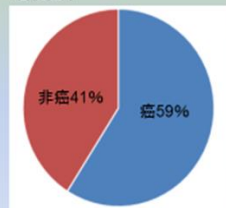
* 2009～2013年度



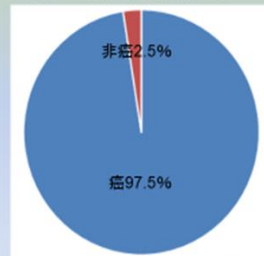
当院におけるMRIやTRUS、直腸診の 所見と前立腺癌の陽性率

MRIと癌陽性率

MRIのみ陽性であった場合の
癌検出率



MRIに加えてエコー、直腸診でも
癌陽性であった場合の癌検出率



* 2015～2016年度

MRIに加えてTRUS(経直腸エコー)や直腸診でも
陽性であった場合、癌陽性率が高まります。

MRIに加えて、TRUSや直腸診でも所見が
あった場合、前立腺生検での癌陽性率が高
まります。



当院における癌・非癌でのPSAと前立 腺体積の比較(2016年度)

癌・非癌でのPSAと前立腺体積

	PSA	前立腺体積 (ml)
前立腺癌	19.4	29.7
前立腺肥大症	8.3	51.8

前立腺癌ではPSAが高く、前立腺体積が比
較的小さい傾向がありました。反対に前立腺
肥大症ではPSAがやや低く、前立腺体積が大
きい傾向がありました。

★お知らせ

当院で、人間ドック及び、一般健診を
受けていただいた方には、PSA検査がオ
プションでできます。

特に50歳以上の男性にお勧めします。
料金は¥1850円です。

次の診療を
かんガエル

かかりつけ医を
持ちましょう



◆ぜひご紹介をお願いします

彦根市立病院、泌尿器科にご紹介をいた
だければ、かかりつけ医の先生方と連携を取りな
がら進めますのでよろしくお願いします。

彦根市立病院 地域医療連携室

業務時間：月～金曜日：午前8時30分～午後7時（但し木曜日は17時15分）
土曜日：午前9時～午後1時

連絡先：地域連携室 TEL0749-22-6053(直通) FAX:0749-22-6093